



www.wowwtour.com

เว็บไซต์ในเครือของ บริษัท แองเจิล สตาร์ ทราเวล จำกัด

ใบอนุญาตเลขที่ 11/06399

ANGEL STAR TRAVEL CO.,LTD

เลขที่ 18 ซอย27 (บุญศิริ 2) ตำบล ปากน้ำ

อำเภอ เมืองสมุทรปราการ จังหวัด สมุทรปราการ 10270

wowwtours

Hotline : 099-095-3702

Website : www.wowwtour.com

TAT No.11/06399



รหัสทัวร์ AGG344-02 (TK)



No.11/07615

TURKISH AIRLINES

8 วัน 5 คืน

จอร์เจีย ดอเดคัสที่ว่าหนาว ยังเพิ่มความอบอุ่นในใจเราที่มีได้เสมอ



มหาวิหารบาทรากติ



อนุสรณ์สถานรัสเซีย



รถ 4WD

นั่งรถ 4WD ขึ้นสู่ใจกลางเทือกเขาคอเคซัส พัก The Rooms

ราคาเริ่มต้น

68,800.-

- เที่ยวเมืองหลวงของจอร์เจีย กรุงทบิลีซี • นั่งกระเช้านาวิกาลา ถ่ายรูปพระแม่แห่งจอร์เจีย • เข้าชมพิพิธภัณฑ์ทำนสตาลิบ
- อลังการยิ่งใหญ่มากับอนุสาวรีย์ประวัติศาสตร์จอร์เจีย • เติมน้ำมันย่านเมืองเก่าและช้อปปิ้งถนนชาตินี้
- พาไปร่ำมากับความงามตามทัศนียภาพอ่างเก็บน้ำชินวารี • ชมอนุสาวรีย์ออลีและบีโน่ เที่ยวเมืองบากูมิ และล่องเรือทะเลดำ

GO3TBS-TK015

เดินทาง 19-26 ต.ค.69 / 26 ต.ค. - 02 พ.ย.69/ 09-16, 19-26 พ.ย.69 / 25 พ.ย. - 02 ธ.ค.69 / 07-14, 21-28 ธ.ค.69

จอร์เจีย

8 วัน 5 คืน โดยสายการบิน Turkish (TK)



| วัน | โปรแกรมการเดินทาง | เช้า | เที่ยง | ค่ำ | โรงแรมที่พัก |
|-----|--|------|--------|-----|---|
| 1 | สนามบินสุวรรณภูมิ | - | - | ✈ | - |
| 2 | สนามบินอิสตันบูล - ทบิลีซี - วิหารศักดิ์สิทธิ์ทบิลีซี - กระเช้าไฟฟ้าชมป่ามณาริกาลา - อนุสาวรีย์มารดาแห่ง จอร์เจีย - โรงอาบน้ำโบราณ - ถนนชาตินี้ - สะพาน สันติภาพ | ✈ | 🕒 | 🕒 | Iveria Inn, Onyx City Center, Biography หรือเทียบเท่า |
| 3 | ทบิลีซี - อนุสาวรีย์ประวัติศาสตร์จอร์เจีย - อ่างเก็บ น้ำชินวารี - วิหารจวารี - วิหารสเวติสโคเวลี - คาซเบก - ชั้นรถ 4WD สู่ใจกลางเทือกเขาคอเคซัส - โบสถ์เกอร์ เก็ต | 🕒 | 🕒 | 🕒 | The Rooms Hotel หรือเทียบเท่า |
| 4 | คาซเบก - กูดาอูรี - อนุสรณ์สถานรัสเซีย-จอร์เจีย - ป้อมอ้านนารูรี - เมืองถ้ำอพลิสต์ซิคเคห์ - กอรี | 🕒 | 🕒 | 🕒 | Astana Palace หรือเทียบเท่า |
| 5 | กอรี - พิพิธภัณฑ์ของท่านสตาลิน - บอร์โจมี - สวนบอร์ โจมี - คูไตซี - อารามจิลาดิ | 🕒 | 🕒 | 🕒 | Kutaisi Inn หรือเทียบเท่า |
| 6 | คูไตซี - มหาวิหารบากราดิ - ถ้ำโพรมีธีอุส - บาตูมิ | 🕒 | 🕒 | 🕒 | La Quinta, Salvadore หรือ เทียบเท่า |
| 7 | บาตูมิ - อนุสาวรีย์อาลีและนีโน่ - ล่องเรือริมฝั่งทะเล ดำของบาตูมิ - จัตุรัสยุโรป - สนามบินบาตูมิ - สนามบินอิสตันบูล | 🕒 | 🕒 | ✈ | - |
| 8 | สนามบินอิสตันบูล - สนามบินสุวรรณภูมิ | ✈ | ✈ | ✈ | - |

| กำหนดวันเดินทาง | ผู้ใหญ่พัก 2-3 ท่าน ท่านละ | พักเดี่ยว เพิ่ม ท่านละ | ราคาทัวร์กรณีมีตัว เครื่องบินแล้ว (Join Land) |
|--|-------------------------------|---------------------------|---|
| 19-26 ต.ค.69 | 69,900 | 6,900 | 41,900 |
| 26 ต.ค. – 2 พ.ย.69 | 69,900 | 6,900 | 41,900 |
| 9-16 พ.ย.69 | 68,800 | 6,900 | 42,900 |
| 19-26 พ.ย.69 | 68,800 | 6,900 | 42,900 |
| 25 พ.ย. - 2 ธ.ค.69 | 68,800 | 6,900 | 42,900 |
| 7-14 ธ.ค.69 | 69,900 | 6,900 | 41,900 |
| 21-28 ธ.ค.69 | 73,900 | 8,900 | 46,900 |
| โปรแกรมอาจจะมีการปรับเปลี่ยนตามความเหมาะสมของสภาพอากาศและฤดูกาล | | | |
| ราคาทัวร์ข้างต้นยังไม่รวมค่าทิปมัคคุเทศก์ท้องถิ่นและคนขับรถรวม 35 USD/ท่าน/ทริป ราคาทัวร์ข้างต้นยังไม่รวมค่าทิปหัวหน้าทัวร์ที่ดูแลคณะจากเมืองไทย 24 USD/ท่าน/ทริป | | | |

| | |
|--------------------|--|
| วันที่หนึ่ง | สนามบินสุวรรณภูมิ |
| 19.30 น. | คณะพร้อมกัน ณ สนามบินสุวรรณภูมิ อาคารผู้โดยสารระหว่างประเทศ ชั้น 4 เคาน์เตอร์สายการบิน Turkish (TK) |
| 22.45 น. | ออกเดินทางจากสนามบินสุวรรณภูมิ โดยสายการบิน Turkish เที่ยวบินที่ TK 069 *กำหนดการเดินทาง 26 ต.ค.69 เป็นต้นไป เที่ยวบินที่ TK 069 ปรับเวลาออกเดินทางจากสนามบินสุวรรณภูมิเวลา 23.15 น.* |
| วันที่สอง | สนามบินอิสตันบูล - ทบิลิซี - วิหารศักดิ์สิทธิ์ของทบิลิซี - กระจายไฟฟ้าชมป้อมนา ริกาลา - อนุสาวรีย์มารดาแห่งจอร์เจีย - โรงอาบน้ำโบราณ - ถนนชาดินี - สะพาน สันติภาพ |
| 04.45 น. | เดินทางถึงสนามบินอิสตันบูล ประเทศตุรเคีย ให้ท่านรอเปลี่ยนเครื่อง *กำหนดการเดินทาง 26 ต.ค.69 เป็นต้นไป เที่ยวบินที่ TK 069 ปรับเวลาเดินทางถึงสนามบินอิสตันบูลเวลา 06.10 น.* |
| 06.55 น. | เดินทางออกจากสนามบินอิสตันบูล โดยสายการบิน Turkish เที่ยวบินที่ TK 378 |

*กำหนดการเดินทาง 26 ต.ค.69 เป็นต้นไป เที่ยวบินที่ TK 378 ปรับเวลาเดินทางออกจากสนามบิน
อิสตันบูลเวลา 07.45 น.*

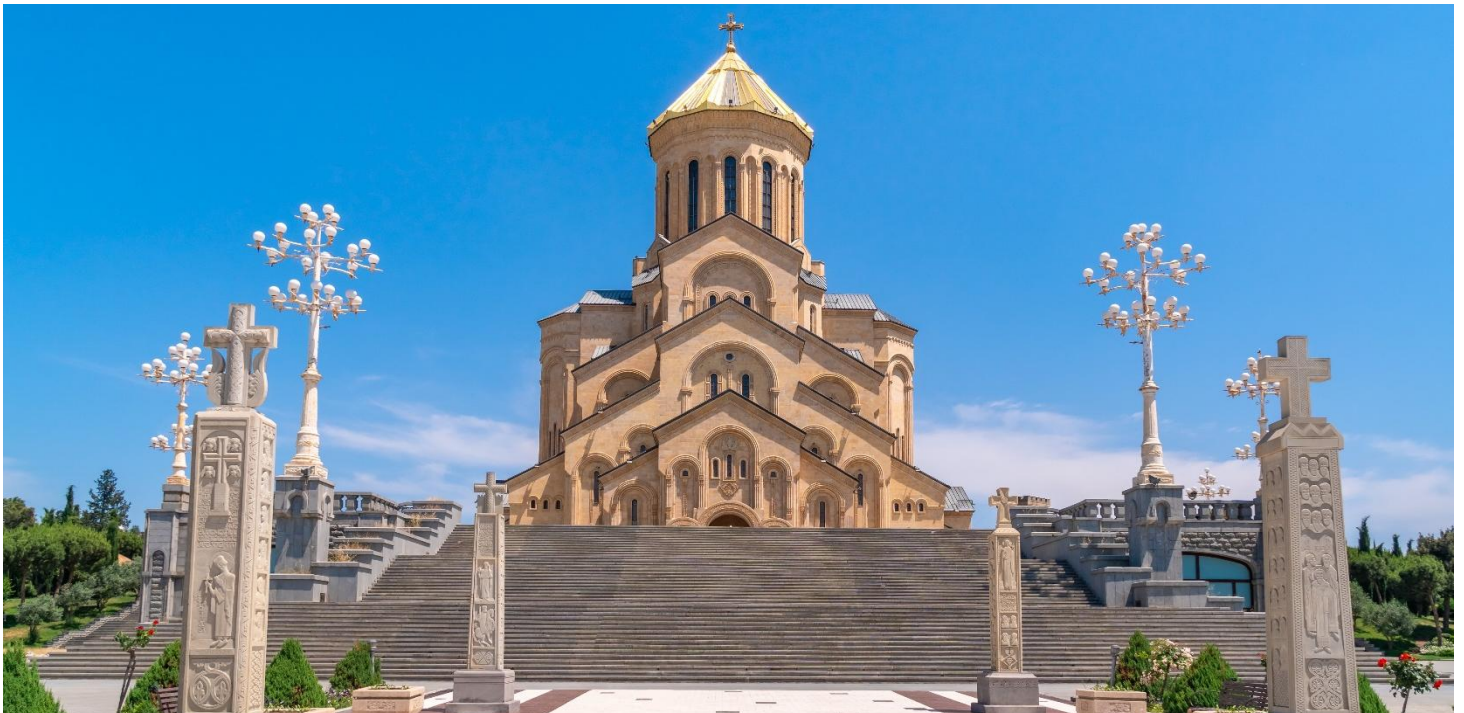
10.10 น. นำท่านเดินทางถึงสนามบินทบิลีซี (Tbilisi) ให้ท่านผ่านพิธีการตรวจคนเข้าเมืองและศุลกากร

*กำหนดการเดินทาง 26 ต.ค.69 เป็นต้นไป เที่ยวบินที่ TK 378 ปรับเวลา เดินทางสนามบินทบิลีซี
เวลา 11.05 น.*

รถโค้ชรอรับท่าน นำท่านชม เมืองทบิลีซี Tbilisi เมืองหลวงและเมืองใหญ่ที่สุดของจอร์เจีย ตั้งอยู่ริม
ฝั่งแม่น้ำคูรา (Kura) หรือเรียกว่า แม่น้ำมตควารี (Mtkvari) ในภาษาท้องถิ่น ทบิลีซี มีเนื้อที่ประมาณ
372 ตร.กม. และมีประชากรประมาณ 1.1 ล้านคน เมืองนี้ถูกสร้างโดย วาคตัง จอร์กาซาลี (Vakhtang
Gorgasali) กษัตริย์จอร์เจียแห่งคาร์ตลี (ไอปีเรีย) ได้ก่อตั้งเมืองนี้ขึ้นในคริสต์ศตวรรษที่ 4 เมืองทบิลีซี
เป็นศูนย์กลางการทำอุตสาหกรรม สังคมและวัฒนธรรมในภูมิภาคคอเคซัส ในประวัติศาสตร์เมืองนี้
อยู่ในสายทางหนึ่งของเส้นทางสายไหม และปัจจุบันยังมีบทบาทสำคัญในฐานะศูนย์กลางการขนส่ง
และการค้า เนื่องจากความได้เปรียบทางยุทธศาสตร์ในแง่ที่ตั้งที่เป็นจุดตัดระหว่างทวีปเอเชียกับทวีป
ยุโรป

กลางวัน รับประทานอาหารกลางวัน ณ ภัตตาคาร

บ่าย นำท่านเข้าชม วิหารศักดิ์สิทธิ์ของทบิลีซี (Holy Trinity Cathedral) ที่เรียกกันว่า Sameba เป็น
โบสถ์หลักของคริสตจักรออร์ทอดอกซ์จอร์เจียตั้งอยู่ในทบิลีซีเมืองหลวงของจอร์เจีย สร้างขึ้นระหว่างปี
1995 และปี 2004 และเป็นวิหารที่สูงที่สุด อันดับที่ 3 ของโบสถ์ออร์ทอดอกซ์ในโลก



นำท่านชม โบสถ์เมคคี (Metekhi Church) เป็นโบสถ์เก่าแก่ที่สร้างขึ้นในช่วงคริสต์ศตวรรษที่ 12
ตั้งอยู่บริเวณริมหน้าผาที่เบื้องล่างเป็นแม่น้ำมตควารี ในอดีตถูกใช้เป็นป้อมปราการ และที่พำนัก
ของกษัตริย์ในบริเวณเดียวกัน จากนั้นนำท่านขึ้น กระเช้าไฟฟ้าชมป้อมนาริกาลา(Narikala

Fortress) ซึ่งเป็นป้อมปราการหินโบราณขนาดใหญ่ ตั้งอยู่บนเนินเขา สร้างขึ้นตั้งแต่คริสต์ศตวรรษที่ 4 ผ่านผู้ปกครองมาหลายยุคหลายสมัยที่ต่างผลัดกันเข้ามารุกรานนครเล็กๆ บนเส้นทางสายไหมแห่งนี้ ราชวงศ์อุมัยยัดของชาวอาหรับได้ต่อเติมป้อมในช่วงคริสต์ศตวรรษที่ 7 ต่อมาพวกมองโกลตั้งชื่อให้ใหม่ว่า Narin Qala แปลว่าป้อมน้อย (Little Fortress) นักประวัติศาสตร์ยกย่องว่าป้อมนาริกาลาเป็นป้อมแห่งหนึ่งบน เส้นทางสายไหมที่แข็งแกร่งและตีได้ยากที่สุด จากนั้นนำท่านถ่ายรูป **อนุสาวรีย์มารดาแห่งจอร์เจีย (Mother of Georgia)** อนุสาวรีย์สัญลักษณ์สำคัญที่ตั้งตระหง่านอยู่ใจกลางเมืองราวกับกำลังเฝ้ามองผู้คน มีอีกชื่อหนึ่งคือ มารดาคาร์ทลิส และ คาร์ทลิส เดดา เป็นประติมากรรมที่ตั้งอยู่บนยอดเขาโซโลลาเกีเพื่อฉลองที่ทบิลีซีครบรอบ 1,500 ปี จากนั้นนำท่านถ่ายรูปจากภายนอกของ **โรงอาบน้ำโบราณ หรือ อะบานู อุบานี (Abanotubani)** สถานที่สำหรับแช่น้ำพุร้อนที่มีแร่กำมะถัน ตามตำนานเล่าขานว่าในสมัยพระเจ้าวัคดังที่ 1 กอร์กัชลีนกเหยี่ยวของพระองค์ได้ตกลงไปในบริเวณดังกล่าว จึงทำให้ค้นพบบ่อน้ำพุร้อนแห่งนี้ขึ้น ลักษณะคล้ายโรงอาบน้ำเหมือนกับการออนเซ็นของชาวญี่ปุ่นผสมรวมกับการอาบน้ำแบบตุรกี

และนำท่านเดินทางสู่ **ถนนชาดีนี (Shardini Street)** ถนนคนเดินย้ายเมืองเก่า เป็นแหล่งศูนย์รวมทางวัฒนธรรมและสังคมของกรุงทบิลีซี อิสระให้ท่านเดินเล่นตามอัธยาศัย หลังจากนั้นนำท่านถ่ายภาพกับ **สะพานสันติภาพ (Bridge Of Peace)** สะพานข้ามแม่น้ำคูราที่ใช้เชื่อมระหว่างตัวเมืองเก่าและตัวเมืองใหม่ โดยตัวสะพานเป็นเหล็กและกระจกใสมีความยาว 150 เมตร เปิดใช้งานเมื่อปี 2010 ได้รับการยกย่องว่าเป็นสถาปัตยกรรมยุคใหม่ที่สวยงามของจอร์เจีย





ค่า **รับประทานอาหารค่ำ ณ ภัตตาคาร**

ที่พัก **นำท่านเข้าสู่ที่พัก Iveria Inn, Onyx City Center, Biography หรือเทียบเท่า**

วันที่สาม **ทบิลีซี – อนุสาวรีย์ประวัติศาสตร์จอร์เจีย – อ่างเก็บน้ำชินวาริ – วิหารจวาริ -วิหาร
สเวติสโคเวลี – คาซเบกิ - ขึ้นรถ 4WD สู่ใจกลางเทือกเขาคอเคซัส -โบสถ์เกอร์เกตี้**

เช้า **รับประทานอาหารเช้า ณ ห้องอาหารของโรงแรม**

นำท่านเดินทางสู่ อนุสาวรีย์ประวัติศาสตร์จอร์เจีย (The Chronicle of Georgia) ซึ่งมีลักษณะเป็น
แท่งหินสีดำขนาดใหญ่ แกะสลักเป็นรูปต่างๆที่สื่อถึงเรื่องราวในอดีตของประเทศจอร์เจีย สร้างขึ้น
โดย ชูราป สถาปนิกชื่อดังก่อสร้างเมื่อปี 1985 ประกอบด้วยแท่งเสา 16 แท่ง แต่ละแท่งสูง 35 เมตร
แต่ละเสาจะแบ่งเรื่องราวออกเป็น 3 ส่วนนั่นคือ ส่วนล่างสุดเกี่ยวกับพระคัมภีร์ของศาสนาคริสต์
ส่วนกลางเกี่ยวกับเรื่องของข้าราชการชนชั้นสูงของจอร์เจีย และส่วนบนเกี่ยวกับเหตุการณ์สำคัญ
ต่างๆของประเทศ ท่านสามารถชมวิวเมืองจากมุมสูงได้จากสถานที่แห่งนี้



นำท่านถ่ายรูปคู่กับอ่างเก็บน้ำชินวารี (Zhinvali Reservoir) และยังมีเขื่อนซึ่งเป็นสถานที่สำคัญสำหรับนำน้ำที่เก็บไว้ส่งต่อไปยังเมืองหลวงและใช้ผลิตไฟฟ้า ซึ่งทำให้ชาวเมืองทบิลีซีมีน้ำไว้ดื่มและใช้ได้ตลอดปี

จากนั้นนำท่านเดินทางสู่ เมืองมสเคต้า (Mtskheta) ซึ่งเป็นเมืองหลวงแห่งแรกของประเทศจอร์เจีย สมัยอาณาจักรไอบีเรีย (Kingdom of Iberia) ซึ่งเป็นราชอาณาจักรของจอร์เจียในช่วง 500 ปีก่อนคริสตกาลตั้งอยู่ทางตะวันตกเฉียงเหนือห่างจากกรุงทบิลีซีประมาณ 20 กม. เมืองนี้ถือได้ว่าเป็นเมืองที่มีความเก่าแก่ทางประวัติศาสตร์แห่งหนึ่งของประเทศ และได้รับการขึ้นทะเบียนเป็นมรดกโลกในปี ค.ศ. 1994

กลางวัน

รับประทานอาหารกลางวัน ณ ภัตตาคาร

บ่าย

นำท่านชม **วิหารจวารี (Jvari Monastery)** หรือโบสถ์แห่งไม้กางเขนอันศักดิ์สิทธิ์ของศาสนาคริสต์นิกายออร์ทอด็อกซ์ สร้างขึ้นเมื่อคริสต์วรรษที่ 6 ชาวจอร์เจียสักการะนับถือวิหารแห่งนี้เป็นอย่างมาก ภายในโบสถ์มีไม้กางเขนขนาดใหญ่ โบสถ์นี้ตั้งอยู่บนภูเขาที่มีแม่น้ำสองสายมาบรรจบกันคือแม่น้ำมิกวารี (Mtkvari river) และแม่น้ำอาร์กวี (Aragvi river) จากนั้นนำท่านชม **วิหารสเวตส์โคเวลี (Svetitskhoveli Cathedral)** หรือหมายถึงเสาที่มีชีวิต (The Living Pillar Cathedral) สร้างราวศตวรรษที่ 11 โบสถ์แห่งนี้ถือเป็นศูนย์กลางทางศาสนาที่ศักดิ์สิทธิ์ที่สุดของจอร์เจีย สร้างขึ้นโดยสถาปนิกชาวจอร์เจีย ชื่อ Arsukisdze มีขนาดใหญ่เป็นอันดับสองของประเทศ อีกทั้งยังเป็นศูนย์กลางที่ทำให้ชาวจอร์เจียเปลี่ยนความเชื่อและหันมานับถือศาสนาคริสต์ และให้ศาสนาคริสต์มาเป็นศาสนาประจำชาติของจอร์เจียเมื่อปี ค.ศ.337 และถือเป็นสิ่งก่อสร้างยุคโบราณที่มีขนาดใหญ่ที่สุดของประเทศจอร์เจีย ภายในมีภาพเขียนสีเฟรสโกอย่างงดงาม

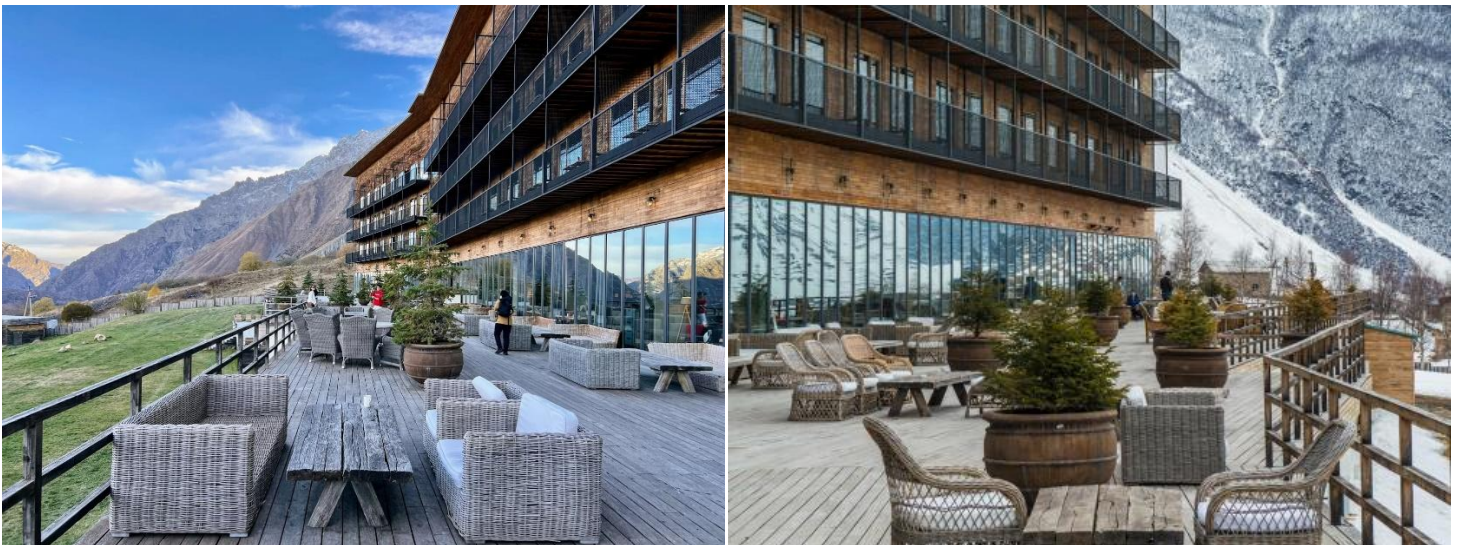


สมควรแก่เวลานำท่านเดินทางสู่ เมืองคาสเบกี (Kazbegi) หรือปัจจุบันเรียกว่า เมืองสเตป็นสมินดา (Stepansminda) ชื่อนี้เพิ่งเปลี่ยนเมื่อปี ค.ศ.2006 หลังจากนักบุญนิกายออร์ทอด็อกซ์ ชื่อ สเตฟาน ได้มาพำนักอาศัยและก่อสร้างสถานที่สำหรับจำศีลภาวนาขึ้น เมืองนี้อยู่ห่างจากเมืองหลวงทบิลีซี ประมาณ 157 กิโลเมตร เป็นเมืองเล็กๆตั้งอยู่ริมฝั่งแม่น้ำเทอร์กี ถือเป็นศูนย์กลางการท่องเที่ยวบนเทือกเขาคอเคซัส (Caucasus) ที่สำคัญของประเทศจอร์เจีย มีภูมิทัศน์ที่สวยงามโดยรอบ รวมทั้งเป็นจุดชมวิวของยอดเขาคาสเบกีอีกด้วย จากนั้นนำท่านขึ้นรถ 4WD (รถขับเคลื่อน 4 ล้อ) เพื่อเข้าสู่ใจกลางหุบเขาคอเคซัส(Caucasus) นำท่านชมความสวยงามของโบสถ์เกอร์เกตี (Gergeti Trinity Church) หรือเรียกว่าโบสถ์สมินดา ซาเมบา (Tsminda Sameba) สร้างด้วยหินแกรนิตขนาดใหญ่ สร้างขึ้นในศตวรรษที่ 14 เป็นโบสถ์ชื่อดังกลางหุบเขาคอเคซัส ซึ่งเป็นสัญลักษณ์สำคัญหนึ่งของประเทศจอร์เจีย ตั้งอยู่บนเทือกเขาคาสเบกี ที่ระดับความสูงจากน้ำทะเล 2,170 เมตร

(ในกรณีที่มีหิมะตกหนัก จนไม่สามารถเดินทางได้ ทางบริษัทขอสงวนสิทธิ์ ปรับเปลี่ยนโปรแกรมตามความเหมาะสม**)**



ค่า **รับประทานอาหารค่ำ ณ ภัตตาคาร**
ที่พัก **นำท่านเข้าสู่ที่พัก The Rooms Hotel หรือเทียบเท่า**



วันที่สี่ **คาซเบก - กูดาอูรี - อนุสรณ์สถานรัสเซีย-จอร์เจีย - ป้อมอันวานูรี - เมืองถ้ำอัฟลิสต์
ชิเคห์ - กอรี**

เช้า **รับประทานอาหารเช้า ณ ห้องอาหารของโรงแรม**

นำท่านเดินทางสู่ เมืองกูดาอูรี (Gudauri) ไปตามทางเส้นทางหลวงที่สำคัญของจอร์เจียที่มีชื่อว่า Georgian Military Highway หรือเส้นทางสำหรับใช้ในด้านการทหาร ถนนสายนี้เป็นถนนสายสำคัญที่สุดที่ถูกสร้างขึ้นในสมัยที่จอร์เจียอยู่ภายใต้การควบคุมจากสหภาพโซเวียต เพื่อใช้เป็นเส้นทางหลักในการข้ามเทือกเขาคอเคซัสจากรัสเซียมายังที่ภูมิภาคนี้ ถนนแห่งประวัติศาสตร์นี้เป็นเส้นทางที่จะนำ

ท่านขึ้นสู่เทือกเขาคอเคซัส (Caucasus Mountain) เป็นเทือกเขาที่ตั้งอยู่ระหว่างทวีปยุโรป และเอเชีย ประกอบด้วย 2 ส่วน คือเทือกเขาคอเคซัสใหญ่ และเทือกเขาคอเคซัสน้อย ที่มีความยาวประมาณ 1,100 กม. ที่เป็นเส้นกั้นระหว่างพรมแดนรัสเซียกับจอร์เจีย

นำท่านชม **อนุสรณ์สถานรัสเซีย-จอร์เจีย (Memorial of Friendship)** หรืออีกชื่อหนึ่งคือ **Russia-Georgia Friendship Monument** เป็นอนุสรณ์สถานที่สร้างขึ้นในปี ค.ศ. 1983 เพื่อเป็นสัญลักษณ์บ่งบอกถึงความสัมพันธ์อันดีของประเทศจอร์เจียและประเทศรัสเซีย โครงสร้างทั้งหมดทำมาจากหินและคอนกรีตภายในมีการวาดภาพประวัติศาสตร์ของประเทศจอร์เจียและประเทศรัสเซียไว้อย่างสวยงาม ให้ท่านได้อิสระถ่ายรูปบรรยากาศและทิวทัศน์อันสวยงาม นำท่านเดินทางต่อสู่**เมืองอันนานูรี** เพื่อชม **ป้อมอันนานูรี (Ananuri Fortress)** ป้อมปราการเก่าแก่มีกำแพงล้อมรอบตั้งอยู่ริมแม่น้ำอาร์กี ถูกสร้างขึ้นในสมัยศตวรรษที่ 16-17 ชมความงดงามของโบสถ์ 2 หลังที่ตั้งอยู่ภายในกำแพง ซึ่งเป็นโบสถ์ของชาวเวอร์จัน ภายในยังมีหอคอยทรงสี่เหลี่ยมใหญ่ที่ตั้งตระหง่าน ทำให้เห็นทัศนียภาพทิวทัศน์อันสวยงามด้านล่างจากมุมสูงของป้อมปราการนี้



กลางวัน **รับประทานอาหารกลางวัน ณ ภัตตาคาร**

บ่าย นำท่านเดินทางต่อสู่ **เมืองอัปลิสติกเคห์ (Uplistsikhe)** ซึ่งเป็นเมืองถ้ำเก่าแก่ของจอร์เจีย ในอดีตเป็นเส้นทางการค้าขายสินค้าจากอินเดียไปยังทะเลดำและต่อไปถึงทางตะวันตก ปัจจุบันสถานที่แห่งนี้แบ่งออกเป็น 3 ส่วนคือ ส่วนเหนือ ส่วนกลาง และส่วนใต้ ซึ่งส่วนกลางจะเป็นบริเวณที่ใหม่ที่สุด ประกอบไปด้วยสถาปัตยกรรมการสร้างตัดหินและเจาะลึกเข้าไปเป็นที่อยู่อาศัย ถ้าส่วนมากจะไม่มี การตกแต่งภายในใดๆ และยังมีห้องต่างๆ ซึ่งคาดว่าเป็นโบสถ์เก่าแก่ของชาวคริสต์ ที่สร้างขึ้นในช่วงคริสต์ศตวรรษที่ 9 ให้ท่านอิสระชมหมู่บ้านที่สร้างขึ้นจากถ้ำนี้ตามอัธยาศัย



จากนั้นนำท่านเดินทางสู่ **เมืองกอรี(Gori)** โดยเมืองนี้เป็นเมืองบ้านเกิดของ โจเซฟ สตาลิน (Joseph Stalin) ชาวจอร์เจียที่ในอดีตเป็นผู้ปกครองสหภาพโซเวียต ในยุคศตวรรษที่ 1920 ถึง 1950 และมีชื่อเสียงเรื่องความโหดเหี้ยมในการปกครองในเมืองกอรีแห่งนี้

ค่ำ **รับประทานอาหารค่ำ ณ ภัตตาคาร**

ที่พัก **นำท่านเข้าสู่ที่พัก Astana Palace หรือเทียบเท่า**

วันที่ห้า **กอรี – พิพิธภัณฑ์ของท่านสตาลิน - บอร์โจมี - สวนบอร์โจมี – คูไตซี - อารามจีลาติ**

เช้า **รับประทานอาหารเช้า ณ ห้องอาหารของโรงแรม**

นำท่านเข้าชม **พิพิธภัณฑ์ของท่านสตาลิน (Musuem of Stalin)** ซึ่งเป็นสถานที่รวบรวมเรื่องราวและสิ่งของเครื่องใช้ต่างๆ ของสตาลินเอาไว้ รวมไปถึงตัวอาคารที่สตาลินเกิด



จากนั้นนำท่านเดินทางสู่ **เมืองบอร์โจมี (Borjomi)** ซึ่งเป็นเมืองตากอากาศเล็กๆ ในหุบเขาทางตอนใต้ของประเทศจอร์เจีย มีประชากรอาศัยอยู่ประมาณ 15,000 คน บอร์โจมีเป็นเมืองที่มีชื่อเสียงในด้านน้ำแร่ระดับโลก เพราะมีลำธารน้ำที่ใสบริสุทธิ์ที่ไหลมาจากยอดเขาบาคุเรียนี (Bakuriani Mountain) ที่มีความสูงประมาณ 2,300 เมตร ที่ถูกค้นพบโดยนายทหารรัสเซีย โดยในอดีตชาวเมืองเชื่อกันว่าถ้าดื่มน้ำนี้จะทำให้มีสุขภาพแข็งแรงและสามารถรักษาโรคภัยได้ และต่อมาได้เริ่มมีการตั้งโรงงานผลิตและส่งออกน้ำแร่ยี่ห้อบอร์โจมี (Borjomi) ที่มีชื่อเสียงไปยังประเทศต่างๆ มากมาย นำท่านเข้าชม **สวนบอร์โจมี (Borjomi park)** สถานที่ท่องเที่ยวและพักผ่อนของชาวเมืองบอร์โจมีที่นิยมมาเดินเล่นและพักผ่อน คลายโดยการแช่น้ำแร่ในวันหยุด อิสระให้ท่านเก็บภาพวิวทิวทัศน์ ธรรมชาติตามอัธยาศัย



กลางวัน **รับประทานอาหารกลางวัน ณ ภัตตาคาร**

บ่าย นำท่านเดินทางสู่ **เมืองคูไตซี (Kutaisi)** ที่ตั้งอยู่ทางด้านตะวันตกเฉียงเหนือของประเทศ เมืองนี้มีความเจริญเป็นอันดับสองรองจากทบิลีซี ชมความสวยงามของเมืองคูไตซีซึ่งมีชื่อเสียงทางด้านวัฒนธรรมและได้รับการขึ้นทะเบียนให้เป็นมรดกโลกซึ่งถ้าย้อนกลับไปเมื่อสมัยศตวรรษที่ 12-13 ได้เคยเป็นเมืองหลวงเก่าแก่ของอาณาจักรโคลคิส (Empire of Colchis) และอาณาจักรอิมเรเทีย (Kingdom of Emeretia) ที่อยู่ทางด้านของตะวันตกของประเทศ หลังจากนั้นนำท่านถ่ายรูปคู่กับสวนสวยงามประจำเมืองคูไตซี นำท่านถ่ายรูปคู่ **น้ำพุโคลชิส (Colchis Fountain)** ที่มีชื่อเสียงซึ่งสร้างขึ้นในปี 2011 เป็นโครงสร้างแบบลดหลั่นที่แสดงถึงตำนานของโคลชิสโบราณ



และนำท่านชม **อารามจีลาติ (Gelati Monastery)** ซึ่งเป็นอารามหลวงของเมือง ถูกค้นพบในช่วงคริสต์ศตวรรษที่ 12 โดยทางองค์การยูเนสโกได้ประกาศให้อารามจีลาตินี้ขึ้นเป็นมรดกโลกเมื่อปี ค.ศ. 1994 ภายในบริเวณอารามแบ่งเป็นสองส่วนคือโบสถ์เซนต์ นิโคลาส (St. Nicholas) และโบสถ์เซนต์จอร์จ (St. George) โดยในโบสถ์เซนต์นิโคลัสนั้น มีภาพเขียนสีเฟรสโกที่สวยงามตระการตามากมายหลายภาพเล่าเรื่องราวเกี่ยวกับคริสต์ศาสนา ที่ยังคงอยู่ในสภาพสมบูรณ์ โดยบริเวณตรงโดมขนาดใหญ่ของโบสถ์ซึ่งเป็นภาพพระแม่มารีย์นั้น ใช้กระเบื้อง โมเสกสีทองประดับประดากว่า 2 ล้านชิ้น

ที่พัก **นำท่านเข้าสู่ที่พัก Kutaisi Inn หรือเทียบเท่า**

ค่ำ **รับประทานอาหารค่ำ ณ ภัตตาคารของโรงแรม**

วันที่หก **คูไตซี - มหาวิหารบากราดิ - ถ้ำโพรมิธีอัส - บาทูมิ**

เช้า **รับประทานอาหารเช้า ณ ห้องอาหารของโรงแรม**

นำท่านชม มหาวิหารบากราดิ (Bagradi Cathedral) ที่ตั้งชื่อตามพระเจ้าบากราดที่ 3 กษัตริย์ผู้ทรงรวมจอร์เจีย สร้างขึ้นในปลายคริสต์ศตวรรษที่ 10 ตั้งอยู่ในเมืองคูไตซี โดยมหาวิหารแห่งนี้แม้จะถูกพวกเติร์กทำลายไปบางส่วน แต่ซากปรักหักพังของโบสถ์ก็ยังปรากฏจนถึงทุกวันนี้ โดยได้มีการบูรณะมาโดยตลอด ซึ่งสะท้อนถึงสถาปัตยกรรมยุคกลางได้อย่างเด่นชัด



กลางวัน **รับประทานอาหารกลางวัน ณ ภัตตาคาร**

บ่าย **นำท่านเดินทางสู่ เมือง Tskaltubo เมืองที่อยู่ห่างจากบาตูมิไปประมาณ 3 ชั่วโมง นำท่านชม ถ้ำโพรมิธีอัส (Prometheus Cave) เป็นหนึ่งในถ้ำอันน่าอัศจรรย์ของชาวจอร์เจีย ถูกค้นพบครั้งแรกปี ค.ศ. 1984 และถูกตกแต่งใหม่เมื่อปี ค.ศ.2012 เพื่อรองรับนักท่องเที่ยวที่มาเข้าชมมากมายในแต่ละปี พบความสวยงามของหินงอกหินย้อยที่สะท้อนแสงสีระการตาภายในตัวถ้ำ นำท่านเดินทางสู่ เมืองบาตูมิ (Batumi) โดยเมืองบาตูมินั้นเป็นเมืองท่าชายทะเลและหนึ่งในเมืองเศรษฐกิจที่สำคัญของประเทศจอร์เจีย ตัวเมืองตั้งอยู่ติดทะเลดำ ทางทิศตะวันตกเฉียงใต้ของประเทศ เมืองบาตูมิเป็นเมืองหลวงของจังหวัดอัจจารา (Ajara) ที่ปกครองตนเอง เป็นเมืองท่าที่มีความสำคัญในด้านการค้าและเป็นศูนย์กลางการพาณิชย์ นอกจากนี้ยังเป็นที่ตั้งของเมืองในเขตร้อนที่เต็มไปด้วยผลิตผลของพืชผักผลไม้ต่างๆหลายอย่าง และที่สำคัญยังมีโรงงานอุตสาหกรรมที่สำคัญมากมายต่างๆของเมืองอีกด้วย**



คำ **รับประทานอาหารค่ำ ณ ภัตตาคาร**

ที่พัก **นำท่านเข้าสู่ที่พัก La Quinta, Salvadore หรือเทียบเท่า**

วันที่เจ็ด **บาฮามิ – อนุสาวรีย์อาลีและนีโน่ – ล่องเรือริมฝั่งทะเลดำของบาฮามิ – จัตุรัสยุโรป - สนามบินบาฮามิ - สนามบินอิสตันบูล**

เช้า **รับประทานอาหารเช้า ณ ห้องอาหารของโรงแรม**

นำท่านถ่ายรูปคู่กับ **อนุสาวรีย์อาลีและนีโน่ (Ali and Nino Monument)** ซึ่งเป็นงานสถาปัตยกรรมโลหะสมัยใหม่รูปคู่รักชายชาวอาเซอร์ไบจานและหญิงสาวชาวจอร์เจียนในนวนิยายท้องถิ่น มีขนาดสูง 8 เมตร ตั้งอยู่ริมทะเลดำที่จะเคลื่อนไหวได้ทุกๆ 10 นาที ถูกสร้างขึ้นเพื่อแสดงถึงความรักของหนุ่มสาวต่างเชื้อชาติและศาสนา และยังแสดงถึงสันติภาพระหว่างประเทศจอร์เจีย และอาร์เซอร์ไบจานด้วย จากนั้นนำท่าน **ล่องเรือริมฝั่งทะเลดำของบาฮามิ** ชมความสวยงามของทะเล บ้านเรือนที่ถูกสร้างขึ้นตามแบบรูปทรงโบราณที่ปลูกกันอย่างสวยงามตามริมทะเล พร้อมกับรายล้อมไปด้วยธรรมชาติ เป็นไร่ส้ม พืชพันธุ์ธัญญาหารและต้นชา ****การล่องเรื่อนั้นขึ้นอยู่กับสภาพอากาศ กรณีที่ไม่สามารถล่องเรือได้ ทางบริษัทฯ ขอสงวนสิทธิ์ปรับเปลี่ยนโปรแกรมตามความเหมาะสม**** อิสระให้ท่านได้เที่ยวชมบริเวณทะเลดำ



จากนั้นนำท่านชมเมืองเก่าบาตุมิ (Batumi Old Town) ชมบรรยากาศของบ้านเรือนเก่า ชม **จัตุรัส Piazza Square** ที่สร้างขึ้นในปี ค.ศ.2009 เป็นอาคารที่ได้รับการออกแบบโดยสถาปนิกชื่อดังชาวจอร์เจีย Vazha Orbeladze สร้างด้วยสไตล์สถาปัตยกรรมแบบผสมผสาน นำท่านถ่ายรูปคู่กับ **อนุสาวรีย์เจ้าหญิงมีเดีย (Statue of Medea)** อนุสาวรีย์เจ้าหญิง Colchian แห่งเทพนิยายกรีก จากนั้นนำท่านชม **จัตุรัสยุโรป (Europe Square)** ซึ่งเป็นอีกหนึ่งจัตุรัสที่สำคัญในยุโรป จากนั้นนำท่านเดินทางบนถนนเลียบชายหาด (Batumi Promenade) ที่ยาวถึง 6 กิโลเมตร สร้างขึ้นตั้งแต่ปี ค.ศ. 1884 ประดับด้วยน้ำพุงดงามตลอดสายและเป็นถนนที่ยาวที่สุดบนฝั่งทะเลดำ

- กลางวัน รับประทานอาหารกลางวัน ณ ภัตตาคาร
 - 13.00 น. ได้เวลาอันสมควรนำเดินทางสู่สนามบิน เพื่อให้ท่านมีเวลาในการทำการคืนภาษี (Tax Refund) และมีเวลาในการเลือกซื้อสินค้าในร้านค้าปลอดภาษีภายในสนามบิน
 - 17.35 น. ออกเดินทางจากสนามบินบาตุมิ โดยสายการบิน Turkish เที่ยวบินที่ TK 393
 - 18.45 น. เดินทางถึงสนามบินอิสตันบูล ประเทศตุรเคีย ให้ท่านรอเปลี่ยนเครื่อง
- *กำหนดการเดินทาง 19-26 พ.ย.69 เที่ยวบินออกเดินทางจากสนามบินอิสตันบูล ปรับเป็น เที่ยวบินที่ TK 064 ออกเดินทางเวลา 19.45 น. (ของวันที่เจ็ดของการเดินทาง)***

วันที่แปด สนามบินอิสตันบูล - สนามบินสุวรรณภูมิ

- 01.40 น. ออกเดินทางจากสนามบินอิสตันบูล โดยสายการบิน Turkish เที่ยวบินที่ TK 068
 - 15.05 น. เดินทางถึงสนามบินสุวรรณภูมิ โดยสวัสดิภาพ.
- *กำหนดการเดินทาง 19-26 พ.ย.69 เที่ยวบินปรับเป็นเที่ยวบินที่ TK 064 เดินทางถึงสนามบินสุวรรณภูมิเวลา 08.40 น.***

อัตราค่าบริการและเงื่อนไขรายการท่องเที่ยว

| กำหนดวันเดินทาง | ผู้ใหญ่พัก 2-3 ท่าน ท่านละ | พักเดี่ยว เพิ่ม ท่านละ | ราคาทัวร์กรณีมีตัว เครื่องบินแล้ว (Join Land) |
|---|-------------------------------|---------------------------|---|
| 19-26 ต.ค.69 | 69,900 | 6,900 | 41,900 |
| 26 ต.ค. – 2 พ.ย.69 | 69,900 | 6,900 | 41,900 |
| 9-16 พ.ย.69 | 68,800 | 6,900 | 42,900 |
| 19-26 พ.ย.69 | 68,800 | 6,900 | 42,900 |
| 25 พ.ย. - 2 ธ.ค.69 | 68,800 | 6,900 | 42,900 |
| 7-14 ธ.ค.69 | 69,900 | 6,900 | 41,900 |
| 21-28 ธ.ค.69 | 73,900 | 8,900 | 46,900 |
| โปรแกรมอาจจะมีการปรับเปลี่ยนตามความเหมาะสมของสภาพอากาศและฤดูกาล | | | |
| <p>ราคาทัวร์ข้างต้นยังไม่รวมค่าทิปมัคคุเทศก์ท้องถิ่นและคนขับรถรวม 35 USD/ท่าน/ทริป ราคาทัวร์ข้างต้นยังไม่รวมค่าทิปหัวหน้าทัวร์ที่ดูแลคณะจากเมืองไทย 24 USD/ท่าน/ทริป</p> | | | |



อัตราค่าบริการรวม



ค่าบัตรโดยสารเครื่องบินชั้นประหยัด (Economy Class) ที่ระบุวันเดินทางไปกลับ พร้อมคณะ (ในกรณีมีความประสงค์อยู่ต่อ จะต้องไม่เกินจำนวนวัน และอยู่ภายใต้เงื่อนไขของสายการบิน) รวมค่าภาษีสนามบินทุกแห่งตามรายการ



ค่าที่พักห้องละ 2-3 ท่าน ตามโรงแรมที่ระบุไว้ในรายการ หรือระดับเทียบเท่า



ค่าอาหาร ค่าเข้าชม และ ค่ายานพาหนะทุกชนิด ตามที่ระบุไว้ในรายการทัวร์ข้างต้น



ภาษีมูลค่าเพิ่ม 7% (เฉพาะค่าบริการ)



ค่าน้ำหนักกระเป๋าเดินทางตามที่สายการบินกำหนดไม่เกิน 30 กิโลกรัม / ท่าน



ค่าประกันอุบัติเหตุวงเงินสูงสุด 2 ล้านบาท

(แผน Tour Operator รายละเอียดโปรดสแกนด้านล่าง **เงื่อนไขตามกรมธรรม์ประกันภัย)



อัตราค่าบริการไม่รวม



ค่าธรรมเนียมการจัดทำหนังสือเดินทาง



ค่าใช้จ่ายส่วนตัว อาทิเช่นค่าเครื่องดื่มที่สั่งพิเศษ, ค่าโทรศัพท์, ค่าชกกรีด, ค่าธรรมเนียมหนังสือเดินทาง, ค่าน้ำหนักเกินจากทางสายการบินกำหนด, ค่ารักษาพยาบาล กรณีเกิดการเจ็บป่วยจากโรคประจำตัว, ค่ากระเป๋าเดินทางหรือของมีค่าที่สูญหายในระหว่างการเดินทาง เป็นต้น



ค่าทิปมัคคุเทศก์ท้องถิ่นและคนขับรถ รวม 35 USD / ท่าน

สำหรับท่านที่รับประทานอาหารพิเศษ อาหารเจ หรือไม่ทานเนื้อสัตว์ ไม่ทานหมู ไม่ทานไก่ และมีความจำเป็นให้ทางบริษัท จัดเตรียมอาหารไว้ให้ท่านเป็นพิเศษนอกเหนือจากที่กรุ๊ปจัดไว้ในรายการ ขอสงวนสิทธิ์ในการเรียกเก็บค่าใช้จ่ายเพิ่มเติมที่เกิดขึ้นตามจริง

ค่าทิปหัวหน้าทัวร์จากเมืองไทย 24 USD / ท่าน



ค่าธรรมเนียมน้ำมันและภาษีสนามบิน ในกรณีที่สายการบินมีการปรับขึ้นราคา ซึ่งลูกค้าต้องชำระส่วนต่างเพิ่ม



ค่าน้ำหนักกระเป๋าเดินทางในกรณีที่เกินกว่าสายการบินกำหนด



ค่าบริการยกกระเป๋าในโรงแรม ซึ่งท่านจะต้องดูแลกระเป๋าและทรัพย์สินด้วยตัวท่านเอง





เงื่อนไขการให้บริการ

1. กรุณาชำระเงินมัดจำท่านละ 30,000 บาท โดยโอนเข้าบัญชี ที่นั่งจะยืนยันเมื่อได้รับเงินมัดจำแล้วเท่านั้น
2. ส่งสำเนาหนังสือเดินทางของผู้ที่เดินทาง ที่มีอายุการใช้งานไม่น้อยกว่า 6 เดือน นับจากวันเดินทางกลับถึงไทย
3. หากท่านที่ต้องการออกตัวโดยสารภายในประเทศ (กรณีลูกค้าอยู่ต่างจังหวัด) ให้ท่านติดต่อเจ้าหน้าที่ก่อนออกบัตรโดยสารทุกครั้ง หากออกบัตรโดยสารโดยมีแจ้งเจ้าหน้าที่ หากมีการเปลี่ยนแปลงใดๆทางบริษัทขอสงวนสิทธิ์ไม่รับผิดชอบค่าใช้จ่ายที่เกิดขึ้น
4. หากในขณะของท่านมีผู้ต้องการดูแลพิเศษ นั่งรถเข็น (Wheelchair), เด็ก, ผู้สูงอายุ, มีโรคประจำตัว หรือไม่สะดวกในการเดินทางท่องเที่ยวในระยะเวลาเกินกว่า 4-5 ชั่วโมงติดต่อกัน ท่านและครอบครัวต้องให้การดูแลสมาชิกภายในครอบครัวของท่านเอง เนื่องจากการเดินทางเป็นหมู่คณะ หัวหน้าทัวร์มีความจำเป็นต้องดูแลคณะทัวร์ทั้งหมด



เงื่อนไขค่าทัวร์ส่วนที่เหลือ

ทางบริษัทฯ ขอเก็บค่าทัวร์ส่วนที่เหลือ **45 วันก่อนการเดินทาง** หากท่านไม่ผ่านการอนุมัติวีซ่าหรือยกเลิกการเดินทางโดยเหตุจำเป็น ทางบริษัทฯ ขอเก็บเฉพาะค่าใช้จ่ายที่เกิดขึ้นตามจริง



เงื่อนไขอื่นๆ

โปรดตรวจสอบหนังสือเดินทาง : หนังสือเดินทางต้องมีอายุไม่ต่ำกว่า 6 เดือน หรือ 180 วัน ขึ้นไปก่อนการเดินทาง และต้องมีหน้ากระดาษอย่างต่ำ 6 หน้า

หมายเหตุ : สำหรับผู้เดินทางที่อายุไม่ถึง 18 ปี และไม่ได้เดินทางกับบิดา มารดา ต้องมีจดหมายยินยอมให้บุตรเดินทางไปต่างประเทศจากบิดาหรือมารดาแนบมาด้วย

รายการทัวร์อาจมีการปรับเปลี่ยนหรือยกเลิกตามสภาพอากาศและความเหมาะสม โดยคำนึงถึงความปลอดภัยของผู้เดินทางเป็นหลัก โดยไม่จำเป็นต้องแจ้งให้ทราบล่วงหน้า





สำคัญ โปรดอ่านเงื่อนไขที่ท่านควรทราบ



ข้อมูลสำคัญเกี่ยวกับสายการบิน



- ที่นั่งบนเครื่องบินจัดโดยสายการบินแบบอัตโนมัติ ผู้โดยสารไม่สามารถเลือกหรือรับประกันว่าจะได้นั่งติดกันได้
- ที่นั่ง **Long Leg** อยู่ที่แถวหน้าหรือบริเวณประตูฉุกเฉิน สงวนสิทธิ์ให้เฉพาะผู้มีคุณสมบัติตามเกณฑ์ เช่น ร่างกายแข็งแรง และอยู่ในดุลยพินิจของเจ้าหน้าที่เช็กอินเท่านั้น
- **บริษัทฯ ใต้ชำระมัดจำค่าตั๋วแล้ว** หากยกเลิกตั๋ว บริษัทฯ ขอสงวนสิทธิ์ไม่คืนค่ามัดจำ (ประมาณ 1,000–10,000 บาท แล้วแต่สายการบินและช่วงเวลา)

ทางบริษัทฯ ไม่รับผิดชอบค่าใช้จ่ายตัวเครื่องบินภายในประเทศทุกกรณี

หากเดินทางจากต่างจังหวัด ค่าเดินทาง เช่น ตัวเครื่องบิน รถไฟ รถทัวร์ และที่พัก ไม่รวมในรายการทัวร์ และหากเที่ยวบินภายในประเทศเปลี่ยนแปลง ยกเลิก หรือมีเหตุสุดวิสัย บริษัทฯ ไม่รับผิดชอบค่าใช้จ่ายส่วนนี้



ข้อมูลสำคัญเกี่ยวกับโรงแรมที่พัก



- **ห้องไม่ติดกัน** เนื่องจากแปลนห้องแต่ละโรงแรมต่างกัน ห้องพักแต่ละประเภทอาจอยู่คนละอาคารหรือห้องไม่ติดกันได้
- **ห้องแบบ 3 ท่าน** บางโรงแรมอาจไม่มี แต่ใช้เตียงใหญ่กับเตียงพับเสริมหรือโซฟาเบดแทน
- **แอร์** โรงแรมบางแห่งไม่มีเครื่องปรับอากาศ เนื่องจากสภาพอากาศเย็น และบางแห่งอาจไม่มีลิฟท์ให้บริการ
- **หากมีงานพิเศษในพื้นที่** เช่น ประชมนานาชาติ Trade fair, เทศกาล ทำให้โรงแรมราคาเพิ่มและเต็ม บริษัทฯ ขอสงวนสิทธิ์ปรับหรือย้ายเมืองตามความเหมาะสม”
- **โรงแรมแบบ Traditional** ในยุโรป ห้องเดี่ยวมักมีขนาดกะทัดรัด อาจไม่มีอ่างอาบน้ำ และลักษณะห้องแตกต่างกันตามการออกแบบ

ตัวอย่างประเภทห้องพัก *เป็นเพียงตัวอย่างเพื่อให้เห็นภาพสำหรับประเภทห้องในแบบต่างๆ



ห้องพักเดี่ยว
SINGLE



ห้องพักเตียงคู่
TWIN



ห้องพักดับเบิล
DOUBLE



เตียง 3 ท่าน ที่นอนเสริม
TRIPLE





เงื่อนไขการยกเลิก

**กรณีการขอยกเลิกการเดินทาง หรือเลื่อนการเดินทาง ต้องแจ้งกับทางบริษัทฯ เป็นลายลักษณ์อักษรเท่านั้น

**กรณีนักท่องเที่ยวหรือตัวแทนจำหน่าย ต้องการขอรับเงินค่าบริการคืน นักท่องเที่ยวหรือตัวแทนจำหน่าย (ผู้มีชื่อในเอกสารการจอง) จะต้องส่งหลักฐานการชำระค่าบริการต่างๆ และหน้าสมุดบัญชีธนาคารที่ต้องการให้นำเงินเข้าให้ครบถ้วน โดยมีเงื่อนไขการคืนเงินค่าบริการ ตาม "ประกาศคณะกรรมการธุรกิจนำเที่ยว และมัคคุเทศก์ เรื่อง หลักเกณฑ์เกี่ยวกับการกำหนดอัตราการจ่ายเงินค่าบริการคืนให้แก่นักท่องเที่ยว พ.ศ. 2563" ดังนี้

ยกเลิก ไม่น้อยกว่า 30 วันก่อนการเดินทาง (ไม่นับวันเดินทาง)

คืนเงินค่าทัวร์เต็มจำนวน ยกเว้น ค่าใช้จ่ายที่เกิดขึ้นจริงเพื่อการเตรียมการนำเที่ยว ทั้งหมด เช่น ค่ามัดจำตัวเครื่อง ค่าบริการแลนด์ต่างประเทศ ค่าวีซ่า เป็นต้น

ยกเลิก ไม่น้อยกว่า 15-29 วันก่อนเดินทาง (ไม่นับวันเดินทาง)

คืนเงิน 50% ของค่าทัวร์ทั้งหมด ยกเว้น ค่าใช้จ่ายที่เกิดขึ้นจริงเพื่อการเตรียมการนำเที่ยวทั้งหมด เช่น ค่ามัดจำตัวเครื่อง ค่าบริการแลนด์ ต่างประเทศ เป็นต้น

ยกเลิก น้อยกว่า 15 วันก่อนการเดินทาง

ทางบริษัทฯ ขอสงวนสิทธิ์ไม่คืนเงินค่าทัวร์ทั้งหมด การจ่ายเงินคืนแก่นักท่องเที่ยวตามข้อกำหนดด้านบน ซึ่งมีการหักเงินในบางส่วนนั้น เนื่องจากทางบริษัทมีค่าใช้จ่ายที่จ่ายจริงเพื่อการเตรียมการนำเที่ยวไปแล้ว เช่น การมัดจำที่นั่งบัตรโดยสารเครื่องบิน การจองที่พัก และ ค่าใช้จ่ายที่จำเป็นอื่นๆ เป็นต้น

การยกเลิกเดินทางกับกรุ๊ปที่ออกเดินทางช่วงเทศกาลวันหยุด เช่น ปีใหม่, สงกรานต์ เป็นต้น

บางสายการบินมีการกักที่นั่งที่ติดกับสายการบินและค่ามัดจำที่แพง รวมถึงเที่ยวบินพิเศษ เช่น CHARTER FLIGHT **จะไม่มีการคืนเงินมัดจำ หรือค่าทัวร์ทั้งหมดที่ชำระแล้ว** ไม่ว่าจะยกเลิกด้วยกรณีใดๆ

หากท่านงดการใช้บริการรายการใดรายการหนึ่งหรือไม่เดินทางพร้อมคณะ

ทางบริษัทฯ จะถือว่าท่านสละสิทธิ์ **ไม่อาจเรียกร้องค่าบริการและเงินมัดจำคืน ไม่ว่าจะกรณีใดๆ ทั้งสิ้น**

กรณีที่กองตรวจคนเข้าเมืองในกรุงเทพฯ และต่างประเทศปฏิเสธการเดินทางออกหรือเข้าประเทศที่ระบุ

บริษัทฯ ขอสงวนสิทธิ์ที่จะไม่คืนค่าทัวร์ ไม่ว่าจะกรณีใดๆ ***สำคัญ !!** บริษัททำธุรกิจเพื่อการท่องเที่ยวเท่านั้น ไม่สนับสนุนการเดินทางเข้าญี่ปุ่นโดยผิดกฎหมาย ลูกค้าต้องผ่านการตรวจคนเข้าเมืองด้วยตัวของตัวเอง โดยมัคคุเทศก์ไม่สามารถช่วยเหลือใดๆ ได้ทั้งสิ้น *

