



www.wowwtour.com

เว็บไซต์ในเครือของ บริษัท แองเจิล สตาร์ ทราเวล จำกัด

ใบอนุญาตเลขที่ 11/06399

ANGEL STAR TRAVEL CO.,LTD

เลขที่ 18 ซอย27 (บุญศิริ 2) ตำบล ปากน้ำ

อำเภอ เมืองสมุทรปราการ จังหวัด สมุทรปราการ 10270

TAT No.11/06399

f wowwtours



Hotline : 099-095-3702

Website : www.wowwtour.com



# รหัสทัวร์ AJP72-01 (XJ)



JXJ319

5วัน 3คืน

*A season in gold*

## NAGOYA

SHIRAKAWAGO TOYAMA KORANKEI

ชมใบไม้เปลี่ยนสี 2 สไตล์ที่โอบาระ ซากุระบาน ใบไม้แดง

หุบเขาโครงเค จุดชมใบไม้เปลี่ยนสีชื่อดัง

เดินเล่นเมืองเก่าทาคายาม่า หมู่บ้านมรดกโลกชิราคาวาโกะ

ชมวิวชายฝั่งอามาฮาระชิ เข็มอินปราสาทโทยาม่า

ช้อปปิ้งจอยักษ์ซากาเอะ ถ่ายรูปสุดชิคที่ Oasis 21

หอคอนานาโกย่า TV Tower

ราคา  
เริ่มต้น

# 34,888



พักอชิกะวะะ 1 คืน กิฟุออนเซ็น 1 คืน นาโกย่า 1 คืน

ท่องเที่ยวครบทุกวัน



✈️ สายการบิน  
AirAsia X (XJ)  
น้ำหนักกระเป๋า 20 KG

เชออนเซ็นสุดฟิน



เมนูพิเศษ  
ชาบูบุฟเฟ่ต์ ไม้อัน



โทยาม่า



ซาดาเอะ




ปราสาทโทยาม่า

เดินทาง

15 - 19 ต.ค. 69 / 5 - 9 พ.ย. 69  
12 - 16 พ.ย. 69 / 26 - 30 พ.ย. 69  
17 - 21 ธ.ค. 69

FLIGHT:

|           |   |       |   |           |   |     |         |
|-----------|---|-------|---|-----------|---|-----|---------|
| DMK       |  | NGO   |  | NGO       |  | DMK |         |
| เที่ยวบิน |   |       | เวลาออก   | เที่ยวบิน |   |     | เวลาออก |
| XJ638     | 00.45   | 08.30 | XJ639   | 10.30     | 15.15   |     |         |

## A season in gold NAGOYA

### SHIRAKAWAGO TOYAMA KORANKEI 5 วัน 3 คืน

ชมใบไม้เปลี่ยนสี 2 สไตส์ที่โอบาระ: ซากุระบาน ใบไม้แดง หุบเขาโครังเคะ  
 จุดชมใบไม้เปลี่ยนสีชื่อดัง เดินเล่นเมืองเก่าทาคายาม่า หมู่บ้านมรดกโลกชิราคาวาโกะ  
 ชมวิวชายฝั่งอามาราชิ เช็คอินปราสาทโทยาม่า จุดชมวิวชายฝั่งอามาราชิ  
 ซอปปิงจูงย่านซากาเอะ ถ่ายรูปสุดชิคที่ Oasis 21 หอคอยนาโกย่า TV Tower

• **เที่ยวครบทุกวัน**  
**พิเศษ!!!** • พัก อิซึกะวะ 1 คืน • กิฟุออนเซ็น 1 คืน • นาโกย่า 1 คืน  
**พิเศษ** ชาบูบุฟเฟ่ต์ ไม่อั้น

เดินทางโดยสายการบิน **AirAsia X (XJ)** น้ำหนักสัมภาระโหลดใต้ท้องเครื่อง **20 kg.** / CARRY ON **7 kg.**

| วันที่ | โปรแกรมท่องเที่ยว  | เช้า | เที่ยง | เย็น | โรงแรม  |
|--------|--|------|--------|------|---|
| 1      | ท่าอากาศยานนานาชาติดอนเมือง  |      |        |      |   |
| 2      | XJ638 DMK-NGO 00.45 -08.25 ท่าอากาศยานนานาชาติดอนเมือง - ท่าอากาศยานนานาชาติซูบุเซ็นแทร์ - จังหวัดกิฟุ - หมู่บ้านมรดกโลกชิราคาวาโกะ - เมืองคานาซาวะ - ตลาดปลาโอมิโจ - ย่านอิคาชิชายะ |      | 🍴      |      | Kanazawa Frexhotel 3*<br>หรือระดับและเมืองที่ใกล้เคียงกัน               |
| 3      | จังหวัดโทยาม่า - จุดชมวิวชายฝั่งอามาราชิ - Starbucks Toyama Kansui - ปราสาทโทยาม่า - จังหวัดกิฟุ - ย่านเมืองเก่าทาคายาม่า  | 🍴    | 🍴      | 🍴    | Gujo Vacance Mura Hotel 3*<br>Onsen<br>หรือระดับและเมืองที่ใกล้เคียงกัน |
| 4      | เมืองนาโกย่า - Duty Free - ถนนซอปปิงซากาเอะ (โอเอซิส21+ทิวทาวเวอร์) - สวนโอบาระฟูเรโอ ชมชิกิซากุระ - หุบเขาโครังเคะ  | 🍴    |        |      | Toyoko Inn Nagoya meieki minami 3*<br>หรือระดับและเมืองที่ใกล้เคียงกัน  |

|   |   |   |  |  |  |
|---|---|---|--|--|--|
| 5 | ท่าอากาศยานนานาชาติซูบิเซินแตร้ – ท่าอากาศยานนานาชาติดอนเมือง XJ639 NGO-DMK 10.30-15.20 | <br>SET<br>BOX |  |  |  |
|---|---|---|--|--|--|

| วันเดินทาง           | ราคาผู้ใหญ่ (บาท) | ราคาเด็ก (บาท)                                   | พักเดี่ยว เพิ่ม (บาท) | ที่นั่ง | หมายเหตุ |
|----------------------|-------------------|--|-----------------------|---------|----------|
| 15-19 ตุลาคม 2569    | 36,888            | ไม่มีราคาเด็ก<br>(Infant ไม่เกิน 2 ปี 6,000 บาท) | 7,500                 | 34      |          |
| 05-09 พฤศจิกายน 2569 | 35,888            |  |                       | 34      |          |
| 12-16 พฤศจิกายน 2569 | 34,888            |  |                       | 34      |          |
| 26-30 พฤศจิกายน 2569 | 35,888            |  |                       | 34      |          |
| 17-21 ธันวาคม 2569   | 37,888            |  |                       | 34      |          |

### วันที่หนึ่ง ท่าอากาศยานนานาชาติดอนเมือง

21.00 น. พร้อมกันที่ ณ ท่าอากาศยานนานาชาติดอนเมือง อาคารผู้โดยสารระหว่างประเทศขาออก ชั้น 3 เคาน์เตอร์สายการบิน AIR ASIA X (XJ) มีเจ้าหน้าที่ของบริษัทฯ คอยอำนวยความสะดวกด้านเอกสารและติดแท็กกระเป๋าขึ้นเครื่อง

00.45 น. เดินทางสู่ ประเทศญี่ปุ่น โดยสายการบิน AIR ASIA X (XJ) เที่ยวบินที่ XJ638 (ค่าทิวไรน์รวมค่าอาหารบนเครื่อง บนเครื่องบินจำหน่าย)

### วันที่สอง ท่าอากาศยานนานาชาติดอนเมือง – ท่าอากาศยานนานาชาติซูบิเซินแตร้ – จังหวัดกิฟุ – หมู่บ้านมรดกโลก ชิราคาว่าโกะ – เมืองคานาซาวะ – ตลาดปลาโอมิโจ – ย่านอิกาชิซายะ 🍱 อาหาร เกียง

08.30 น. เดินทางถึง ท่าอากาศยานนานาชาติซูบิเซินแตร้ ประเทศญี่ปุ่น (เวลาท้องถิ่นเร็วกว่าประเทศไทย 2 ชั่วโมง กรุณาปรับนาฬิกา ของท่านเป็นเวลาท้องถิ่น เพื่อความสะดวกในการนัดหมาย) นำท่านผ่านพิธีตรวจคนเข้าเมือง และศุลกากร สำคัญ!!! ประเทศญี่ปุ่นไม่อนุญาตให้นำอาหารสด จำพวก เนื้อสัตว์ พืช ผัก ผลไม้ เข้าประเทศ หากฝ่าฝืนจะมีโทษจับและปรับ

เดินทางสู่ จังหวัดกิฟุ (Gifu) (ใช้เวลาเดินทางประมาณ 2 ชั่วโมง) เป็นเมืองที่มีธรรมชาติอันอุดมสมบูรณ์ พื้นที่ส่วนใหญ่ถูกล้อมรอบด้วยภูเขาและแม่น้ำ อีกทั้งยังมีวัฒนธรรมโบราณที่สืบทอดต่อกันมา บ้านทรงโบราณที่ยังคงหลงเหลืออยู่มาจนถึงปัจจุบัน เป็นเมืองที่มีเสน่ห์ในตัวเองอย่างมาก

เกียง 🍱 รับประทานอาหารเกียง (มือเท้า)

เยี่ยมชมหมู่บ้านมรดกโลกของญี่ปุ่น หมู่บ้านมรดกโลกชิราคาวาโกะ (Shirakawa-go) ที่นี้ได้รับการขึ้นทะเบียนเป็นมรดกโลกทางวัฒนธรรม เป็นหมู่บ้านเล็กๆ ที่เต็มไปด้วยบ้านเรือนที่มีอายุเก่าแก่กว่า 200-300 ปี จุดที่ไม่ควรพลาดเมื่อมาชิราคาวาโกะ คือบ้านเก่าแก่ประจำหมู่บ้าน อย่าง Wada House หรือ Kanda House ที่ถือว่าเป็นบ้านทรงกัสโซ่แบบโบราณที่อนุรักษ์เอาไว้จวบจนปัจจุบันอันเป็นสมบัติของชาติ และพิพิธภัณฑ์ที่จัดแสดงวิถีชีวิตความเป็นอยู่ของคนในหมู่บ้าน นอกจากนี้ชิราคาวาโกะจะมีบ้านเก่าแก่ดั้งเดิมของญี่ปุ่นให้เราได้เดินชม ก็ยังมีบ้านหลายๆ หลังที่เปิดเป็นร้านค้า ร้านอาหาร ร้านขายของที่ระลึก อีกระถ่ายภาพตามอริยาตัย

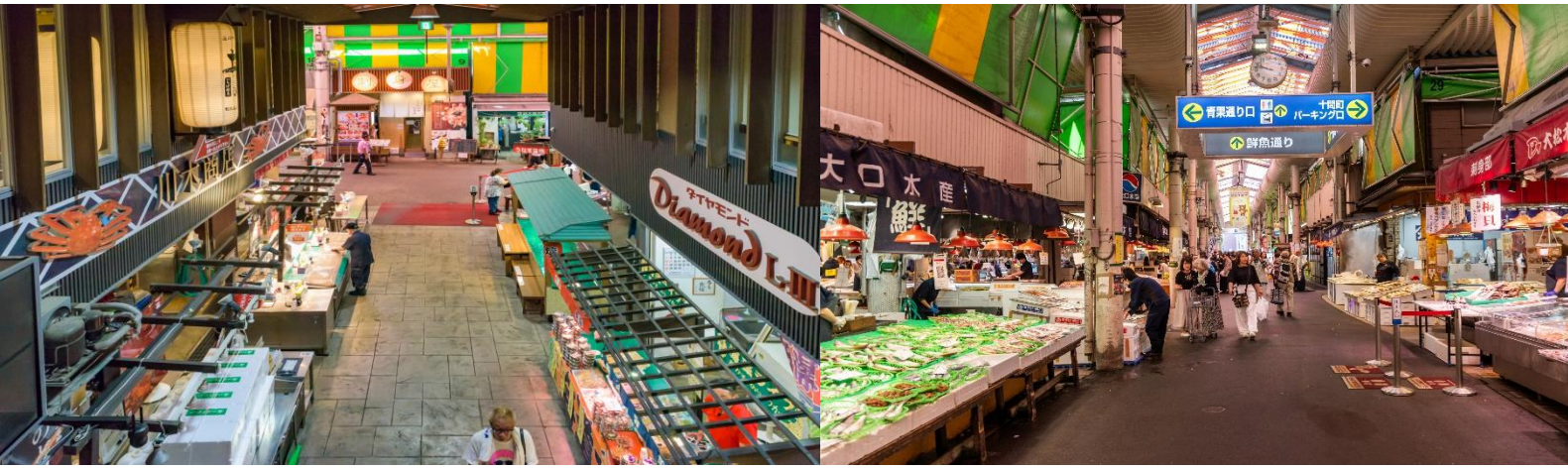
**Highlight!** บ้านทรงกัสโซ่ หรือ กัสโซชิริคุ คือบ้านหลังคาสามเหลี่ยมสูง ตัวบ้านไม่มีการตกแต่งใดๆ แต่ใช้วิธีการเข้าไม้เข้าลิ้น เข้าเดือย และใช้การมัดแทน



ตั้งแต่วันที่ 1 ธันวาคม 2026 เป็นต้นไป หมู่บ้านชิราคาวาโกะ จังหวัดกิฟุ จะเริ่มใช้ระบบจองล่วงหน้าสำหรับรถทัวร์ที่เข้าจอด ณ ลานจอดรถของหมู่บ้าน ในกรณีที่ไม่สามารถสำรองที่จอดรถได้ เนื่องจากจำนวนที่จอดรถเต็ม บริษัทฯ ขอสงวนสิทธิ์ในการปรับเปลี่ยนโปรแกรมการเดินทางจากหมู่บ้านชิราคาวาโกะเป็นหมู่บ้านไอนอคูระ (Ainokura Village) โดยไม่จำเป็นต้องแจ้งให้ทราบล่วงหน้า ทั้งนี้ถือเป็นดุลยพินิจของบริษัทฯ ในการบริหารจัดการโปรแกรมการเดินทางให้เป็นไปอย่างเหมาะสม

จากนั้นนำทุกท่านเดินทางไปยัง เมืองคานาซาวะ จังหวัดอิชิคาวะ (ใช้เวลาเดินทางโดยประมาณ 1 ชั่วโมง) พร้อมเช็กอินความอร่อย! ตลาดโอมิโจ (Omicho Market) ตลาดสดขนาดใหญ่สุดเก่าแก่กว่า 200 ปี ที่ได้รับสมญา





นามว่าเป็น "ห้องครัวแห่งเมืองคานาซาวา" ตื่นตาตื่นใจไปกับสารพัดอาหารทะเลสดๆ บิ๊กไซส์ ผักและผลไม้ท้องถิ่นต่างๆ ส่งตรงจากธรรมชาติ ความสุขของตลาดแห่งนี้คือท่านสามารถเลือกจับของดีเกรดพรีเมียม ไม่ว่าจะปุยยักษ์ หอยเชลล์ อุนิหวานละมุน แล้วเปิดประสบการณ์ลองลิ้มชิมรสแล้วกินกันสดๆ หน้าร้านได้ทันที! บอกเลยว่าสดกว่านี้ไม่มีอีกแล้ว สายกินฟินกระจายแน่นอน

**ปักหมุดพิกัดสุดคลาสสิกที่ ย่านอิทากาชิชายะ (Higashi Chaya District)** ถนนสายวัฒนธรรมและย่านเกอิชาชื่อดังระดับตำนาน! สัมผัสกลิ่นอายความรุ่งเรืองในอดีตผ่านบ้านเรือนไม้โบราณที่อนุรักษ์ไว้อย่างสมบูรณ์แบบตั้งแต่ยุคเอโดะ ลองได้ก้าวเท้าเดินทอดน่องไปบนถนนสายนี้ เชื่อว่าทุกท่านจะตกหลุมรักความเก่าแบบมีสไตล์จนถอนตัวไม่ขึ้น ตลอดทางยังมีร้านน้ำชาโบราณ คาเฟ่เก๋ๆ และร้านขายของที่ระลึกที่น่าทึ่งค้ำเปเลว ซึ่งเป็นของขึ้นชื่อคานาซาวา มาครีเอทเป็นไอศกรีมและขนมหวานสุดว้าว ให้ท่านได้เดินเล่น ถ่ายรูป และเพลิดเพลินกันได้อย่างเต็มที่

**เย็น** [อิสระรับประทานอาหารเย็น ตามอัธยาศัย](#) เพื่อไม่เป็นการรบกวนเวลาของท่าน  
ที่พัก: Kanazawa Frexhotel 3\* หรือระดับและเมืองที่ใกล้เคียงกัน  
(ชื่อโรงแรมที่ท่านพัก ทางบริษัทจะทำการแจ้งพร้อมใบนัดหมาย 5-7 วัน ก่อนเดินทาง)

\*\*\*กรณีพักที่โรงแรม Kanazawa Frexhotel ทุกท่านสามารถออกมาเดินเล่นยามค่ำคืน สัมผัสบรรยากาศเมืองคานาซาวะแบบใกล้ชิด เนื่องจากโรงแรมอยู่ใกล้แหล่งร้านอาหารและร้านค้าท้องถิ่นมากมาย พร้อมลิ้มลองอาหารญี่ปุ่นและเมนูท้องถิ่นขึ้นชื่อได้อย่างจุใจ\*\*\*

**วันที่สาม** จังหวัดโทยาม่า - จุดชมวิวยายฝั่งอามาฮาราชิ - Starbucks Toyama Kansui - ปราสาทโทยาม่า - จังหวัดกิฟุ - ย่านเมืองเก่าทาคายาม่า **🍽️ อาหาร เช้า, เกียง,เย็น**

**เช้า** **🍽️ รับประทานอาหารเช้า ณ โรงแรม (มื้อที่2)**

นำท่านเดินทางสู่ จังหวัดโทยาม่า (Toyama) จุดเชื่อมต่อที่สมบูรณ์แบบ ที่มีวิวระดับ Unseen จนได้ชื่อว่าเป็น "อัญมณีเม็ดงาม" ของฝั่งทะเลญี่ปุ่น ส่วนผสมที่ลงตัวระหว่างความอลังการของเทือกเขาเจแปนแอลป์ และอาหารทะเลที่สดที่สุดในญี่ปุ่น 🍣 **เน้นฟีลลิ่ง สโลว์ไลฟ์ และความละมุนแต่สวยจนลึมหายใจ** **จุดชมวิวย้ายฝั่งอามาราชิ (Amaharashi Coast.)** (ใช้เวลาเดินทางประมาณ 1.30 ชั่วโมง) สัมผัสความมหัศจรรย์ระดับ Unseen จุดชมวิวย้ายฝั่งที่สวยติดอันดับต้นๆ ของญี่ปุ่น! ตื่นตาตื่นใจกับภาพทิวทัศน์ของ **โอดฮินยักซึกลางทะเล** ที่มีฉากหลังเป็น **เทือกเขาเจแปนแอลป์** สูงเสียดฟ้าปกคลุมด้วยหิมะขาวโพลน (ในวันที่อากาศดีจะมีโอกาสได้พบ) ความงามที่ลงตัวระหว่างเกลียวคลื่นสีน้ำเงินและยอดเขาหิมะนี้ คือเสน่ห์ที่ทำให้ช่างภาพทั่วโลกต้องมนตรา



ปักหมุด จิบกาแฟในร้านที่สวยที่สุดในโลกกับ Starbucks Coffee – Toyama Kansui Park ตัวร้านดีไซน์กระจกใสสุดโมเดิร์นริมคลอง ให้คุณนั่งจิบกาแฟพร้อมชมวิวสะพาน Tenmon-kyo และประกายน้ำระยิบระยับแบบพาโนรามา บรรยากาศสุดโรแมนติกที่สายคอนเทนต์ห้ามพลาด! ☕️ ✨ (ค่าตัวไม่รวมค่าอาหารและเครื่องดื่ม)

**Highlight!** การันตีด้วยรางวัล สาขานี้เคยได้รับรางวัล "Store Design Award" เป็นอันดับ 1 ของโลกจาก Starbucks ในปี



☰ 🌿 สัมผัสความยิ่งใหญ่ด้านนอกของ ปราสาทโทยาม่า (Toyama Castle) (ใช้เวลาเดินทางประมาณ 1 ชั่วโมง) แลนด์มาร์คสีขาวสง่างามกลางสวนสวยใจกลางเมือง เดินเล่นพักผ่อนในสวนประวัติศาสตร์ชมแมกไม้ นานาพันธุ์ที่ล้อมรอบคูเมืองโบราณ (เข้าฟรี!) หรือเลือกเข้าชมพิพิธภัณฑ์ภายในปราสาทเพื่อย้อนรอยอดีตและชม วิิวเมืองจากมุมสูง (ค่าเข้าชมประมาณ 210 เยน) และยังมีร้านมัตสึคาวะ ชายะ

หากใครอยากนั่งพักชิลๆ ปล่อยตัวปล่อยใจ ก็มีคาเฟ่ ที่คุณสามารถเพลิดเพลินกับขนมหวานและอาหารเบาๆ เช่น กาแฟ ขนมตามฤดูกาลต่างๆ พิกัดเดียวที่ให้คุณครบทั้งธรรมชาติ ประวัติศาสตร์ และศิลปะ เป็นการพักผ่อนที่ ลงตัว (ค่าทัวร์ไม่รวมค่าเข้าชมสถานที่และกิจกรรมต่างๆ)



เที่ยง ๑๑ รับประทานอาหารเที่ยง (มื้อที่3) พิเศษ!!! เมนูซาซุ ซาซุ บุฟเฟ่ต์

เดินทางสู่ เมืองทาคายาม่า จังหวัดกิฟุ (Gifu) (ใช้เวลาเดินทางโดยประมาณ 2 ชั่วโมง) จากนั้นเช็คอินเมืองเก่าอายุกว่า 100 ปีที่ ย่านเมืองเก่าทาคายาม่า (Takayama Old Town) ย่านที่เต็มไปด้วยอาคารบ้านไม้โบราณและได้รับการอนุรักษ์ไว้เป็นอย่างดีจนถึงทุกวันนี้ เดินชม หมู่บ้าน LITTLE KYOTO หรือย่านชินมาชิซูจิ (Sanmachi-Suji) เป็นเขตเมืองเก่าที่มีการอนุรักษ์บ้านเรือนในสมัยเอโดะที่มีอายุกว่า 300 ปี ไว้ได้เป็นอย่างดี การสร้างบ้านสไตลล์ญี่ปุ่นแท้ ใช้เฉพาะโชนสีน้ำตาลหรือสีดำเท่านั้น ในปัจจุบันนี้ถ้าใครจะสร้างบ้านหลังใหม่ก็จะต้องใช้แค่ 2 สีนี้เท่านั้น เพื่อไม่ให้โดดเด่นหรือดูแปลกแยกออกมาจากบ้านหลังอื่น ย่านนี้มีร้านค้าหลากหลาย เช่น ร้านผลิตและจำหน่ายเหล้าสาเก ร้านทำมิโสะ ร้านซูชิ ไอศกรีม ของหวาน ฯลฯ รวมไปถึงสามารถเลือกซื้อของที่ระลึก สินค้าพื้นเมืองเฉพาะถิ่น เช่น ชารุโอะโอะ หรือ ตุ๊กตาการกลิ้งตัวสีแดงไม่มีหน้าตา ซึ่งถือว่าเป็นสัญลักษณ์หนึ่งของเมืองทาคายาม่า หรือ ถ่ายรูปกับสะพาน Nakabashi Bridge สะพานสีแดงที่ทอดข้ามแม่น้ำมิกาวะซึ่งเป็นสัญลักษณ์ของเมืองทาคายาม่าอีกด้วย อีสาระเก็บภาพความประทับใจเลือกซื้อสินค้าตามอัธยาศัย

**Highlight!** แนะนำให้ท่านลิ้มลองของอร่อยของเมืองนี้คือ ซูชิเนื้อฮิดะ แค่ลิ้มผัสแรกคือเนื้อนุ่มจนละลายในปาก



นำท่านเดินทางสู่ โรงแรมที่พัก (ใช้เวลาเดินทางประมาณ 1 ชั่วโมง) เพื่อพักผ่อนตามอัธยาศัย



**Highlight!** ♨️ ✨ ออนเซ็น (Onsen) แช่น้ำแร่ฟินๆ รับไอเย็น... ความสุขระดับสิบที่คนรักญี่ปุ่นต้องหลงรัก ที่สุดของรางวัลแห่งการเดินทาง! ให้ท่านได้ผ่อนคลายร่างกายและจิตใจ น้ำแร่ธรรมชาติที่อุดมไปด้วยแร่ธาตุทรงคุณค่า ช่วยบำรุงผิวพรรณ ให้เปล่งปลั่งและคลายความเมื่อยล้าจากทุกอย่างก้าว 🧼 **The Small Towel:** ผ้าขนหนูผืนเล็กที่ได้รับมาให้นำมาวางบนศีรษะขณะแช่ เพื่อช่วยคุณอุ้มหมึร่างกาย ไม่ต้องนำลงไปจุ่มในน้ำ 🙏

เย็น ๑๐ รับประทานอาหารเย็น (มือที่4)  
ที่พัก: Gujo Vacance Mura Hotel Onsen 3\* หรือระดับและเมืองที่ใกล้เคียงกัน  
(ชื่อโรงแรมที่ท่านพัก ทางบริษัทจะทำการแจ้งพร้อมใบนัดหมาย 5-7 วัน ก่อนเดินทาง)

วันที่สี่ เมืองนาโกย่า – Duty Free – ถนนช้อปปิ้งซากาเอะ (โตเอซิส21+ทีวีทาวเวอร์) – จังหวัดไอจิ – สวนโอบาระฟูเรไอ ชมชឹชิซากุระ – หุบเขาโครินเค 🍱 **อาหาร เช้า**

เช้า ๑๐ รับประทานอาหารเช้า ณ โรงแรม (มือที่5)  
นำท่านเดินทางสู่ เมืองนาโกย่า (Nagoya) จังหวัดไอจิ (Aichi) (ใช้เวลาเดินทางโดยประมาณ 2.30 ชั่วโมง) เมืองท่าที่ใหญ่ที่สุดใน ภูมิภาคชูบุ เมืองใหญ่มีสิ่งที่น่าสนใจไม่แพ้เมืองอื่นๆ ทั้งจุดชมธรรมชาติ พิพิธภัณฑ์ สวนสนุกและอื่นๆ อีกมากมาย **ช้อปปิ้งที่ Duty free** แหล่งช้อปปิ้งปลอดภาษี ที่รวบรวมสินค้าราคาพิเศษ และมีชื่อเสียงที่เห็นแล้วต้องรู้ว่ามาจากประเทศญี่ปุ่นเช่น โฟมถ่านหินฟูเฮาไฟ วิตามิน อาหารเสริม ครีมต่างๆ ขนญี่ปุ่นหลากหลายชนิด รวมไปถึงชาเขียว ผลิตภัณฑ์ขึ้นชื่อของญี่ปุ่น เป็นต้น **ระวังกระเป๋าฉีก! ช้อปมันส์สุดพลังที่ ถนนช้อปปิ้งซากาเอะ (Sakae)** (ใช้เวลาเดินทางโดยประมาณ 30 นาที) ย่านการค้าที่คึกคักและทันสมัยที่สุดของนาโกย่ากัน! ที่นี่คือสวรรค์ของนักช้อปปิ้งตัวจริงที่รับรองว่าคุณจะช้อปจนลืมเวลา! ย่านนี้เต็มไปด้วยห้างสรรพสินค้าขนาดใหญ่และร้านแบรนด์เนมยอดนิยมนมากมาย ทั้ง H&M, Bershka, Adidas, miu miu, GAP, Louis Vuitton และอีกเพียบ! ไม่ว่าจะตามหาแฟชั่นใหม่ล่าสุด หรือสินค้าแบรนด์โปรด ที่นี่มีให้เลือกละลานตาจนตาลายแน่นอน ช้อปจนเหนื่อยไม่ต้องห่วง! ซากาเอะยังมี ร้านอาหารและคาเฟ่ ให้คุณได้แวะพักเติมพลังเพียบ! จะนั่งจิบกาแฟชิลๆ หรือหาของอร่อยๆ ทานก็ครบครันสุดๆ ไปเลย!



เที่ยง อีสรรับประทานอาหารเที่ยง ตามอริยาศัย เพื่อไม่เป็นการรบกวนเวลาของท่าน

หากพอมีเวลาแนะนำให้ท่านอีสรท่องเที่ยวสุดชดยอด โอเอซิส 21 (Oasis 21) เป็นอาคารสถาปัตยกรรมสมัยใหม่ที่มีเอกลักษณ์ โดดเด่นด้วยพื้นที่สีเขียวขนาดใหญ่บนชั้นดาดฟ้า เรียกว่า "สวนน้ำวน" (Waterfall Garden) จุดชมวิวที่อีตตลอดกาล หอคอยโทรทัศน์นาโกย่า (Nagoya TV Tower) เป็นหอคอยสูง 180 เมตร ถือว่าเป็นจุดชมวิวเมืองนาโกย่าแบบ 360 องศา จากชั้น 100 โอโฮ ! จะสวยงามเต็มตาแค่ไหน หรือจะชมพิพิธภัณฑ์ ต่อด้วยร้านอาหาร ซ้อปบั้งในร้านขายของที่ระลึก อะไรจะครบขนาดนี้



เดินทางสู่ เมือง โตโยต้า (TOYOTA) (ใช้เวลาเดินทางโดยประมาณ 1 ชั่วโมง) มีธรรมชาติที่หลากหลายถูกปกคลุมด้วยภูเขามากมาย และเป็นที่ตั้งของสถานที่ท่องเที่ยวที่สวยงามจนกลายเป็นจุดหมายปลายทางของใครหลายๆ คน



หนึ่งเดียวในญี่ปุ่นห้ามพลาด! ชมชิกิซากุระที่ สวนโอบาระฟูเรไอ(Obara Fureai Park) ความสวยงามปกคลุมทั่วทุกที่ ตลอดทางเดินจะถูกรายล้อมไปด้วยต้นชิกิซากุระ(Shikizakura) แสนน่ารักและพร้อมจะผลิบานออกดอกสีชมพูเคียงคู่ไปกับใบไม้สีส้มแดงที่กำลังผลัดใบเปลี่ยนสีในช่วงปลายปี เป็นฉากโรแมนติกมองไปทางไหนก็สวยงาม (การบานของดอกชิกิซากุระ บานช้า หรือ บานเร็ว อีกทั้งการออกดอกในปริมาณมากหรือออกดอกในปริมาณน้อย ทั้งนี้ขึ้นอยู่กับสภาพอากาศในแต่ละปี)

พลาดอะไรก็ได้แต่ห้ามพลาดการชมใบไม้เปลี่ยนสีที่นี่!! หุบเขาโครันเค (Korankei Gorge) หรือชาวบ้านจะเรียกว่า ช่องเขาโครันเค เดินชิลๆ ชมทัศนียภาพสุดตะลึง สัมผัสความน่าประทับใจของดอกเมเปิ้ลญี่ปุ่น กว่า 4,000 ต้น ที่มีใบไม้สีแดงสด สีส้ม สีเหลือง ผสมๆ กันไป ตัดกับวิวแม่น้ำโทโมเอะ มองไปทางไหนก็สวยไปหมด บอกได้คำเดียวเลยว่า... ฟิน (การเปลี่ยนสีของใบไม้ช้าหรือเร็ว อีกทั้งการร่วงของใบมากหรือน้อย ทั้งนี้ขึ้นอยู่กับสภาพอากาศในแต่ละปี)

**Highlight!** รูปว้าวๆ ต้องถ่ายที่สะพานไทเกะซึเคียว (Taigetsukyo Bridge) เพราะเป็นจุดที่สามารถชมใบไม้ได้ถึง 5 สี โอ้ยต้องรีบละโหมเนี่ย!!

นำท่านเดินทางสู่ เมืองนาโกย่า (Nagoya) (ใช้เวลาเดินทางประมาณ 1 ชั่วโมง) เมืองท่าที่ใหญ่ที่สุดในภูมิภาคชูบุ เมืองใหญ่มีสิ่งที่น่าสนใจไม่แพ้เมืองอื่นๆ ทั้งจุดชมธรรมชาติ พิพิธภัณฑ์ สวนสนุกและอื่นๆ อีกมากมาย



การเปลี่ยนสีและการร่วงโรยของใบไม้ในแต่ละปีอาจเกิดขึ้นเร็วหรือช้ากว่าปกติ ขึ้นอยู่กับสภาพอากาศและปัจจัยทางธรรมชาติในช่วงเวลานั้นๆ บริษัทฯ ขอสงวนสิทธิ์ในการปรับเปลี่ยนโปรแกรมการเดินทางหรือสถานที่ท่องเที่ยวตามความเหมาะสม โดยคำนึงถึงประโยชน์สูงสุดของลูกค้าเป็นสำคัญ โดยไม่จำเป็นต้องแจ้งให้ทราบล่วงหน้า

เย็น อีสรรับประทานอาหารเย็น [ตามอัธยาศัย](#) เพื่อไม่เป็นการรบกวนเวลาของท่าน  
ที่พัก: Toyoko Inn Nagoya Meieki minami 3\* หรือระดับและเมืองที่ใกล้เคียงกัน  
ชื่อโรงแรมที่ท่านพัก ทางบริษัทจะทำการแจ้งพร้อมใบนัดหมาย 5-7 วัน ก่อนเดินทาง)

**วันที่ห้า** ทำอากาศยานนานาชาติชูบุเซ็นแทรร์ – ทำอากาศยานนานาชาติดอนเมือง 🍽️ อาหาร เช้า

เช้า 🍽️ รับประทานอาหารเช้า (มื้อที่6) **แบบ Box Set บนเครื่องบิน**  
เดินทางสู่ ทำอากาศยานนานาชาติชูบุเซ็นแทรร์ ประเทศญี่ปุ่น เพื่อเตรียมตัวเดินทางกลับ ประเทศไทย  
10.30 น. เดินทางสู่ ทำอากาศยานนานาชาติดอนเมือง โดยสายการบิน AIR ASIA X (XJ) เที่ยวบินที่ XJ639  
**(ค่าตัวรวมค่าอาหารบนเครื่องบิน)**  
15.15 น. เดินทางถึง ทำอากาศยานนานาชาติดอนเมือง ประเทศไทย โดยสวัสดิภาพ


\*\*\*\*\*



**\*\* เนื่องจากโปรแกรมทัวร์เป็นช่วงฤดูใบไม้เปลี่ยนสี  
การสัมผัสความงดงามของธรรมชาติ การร่วมโรยและการเปลี่ยนสีของใบไม้  
ไวหรือซ่า ทั้งนี้ขึ้นอยู่กับสภาพอากาศในแต่ละปี**

**หมายเหตุ:** รายการทัวร์สามารถเปลี่ยนแปลงได้ตามความเหมาะสม เนื่องจากสภาวะอากาศ, การเมือง, สายการบิน การจราจรช่วงเทศกาลหรือวันหยุดของญี่ปุ่น เป็นต้น โดยมีต้องแจ้งให้ทราบล่วงหน้า โดยทางผู้จัดจะปรับเปลี่ยนโดยคำนึงถึงผลประโยชน์ของท่านเป็นหลัก เพื่อให้ท่านท่องเที่ยวได้ครบถ้วนตามโปรแกรม

\*การบริการของรถบัสนำเที่ยวญี่ปุ่น ตามกฎหมายของประเทศญี่ปุ่นนั้น สามารถให้บริการสูงสุดวันละไม่เกิน 11 ชั่วโมง คนขับรถบัสนำเที่ยวจะต้องมีเวลาพักผ่อนอย่างน้อย 13 ชั่วโมงต่อวัน และไม่สามารถขอเพิ่มเวลาใช้บริการรถบัสนำเที่ยวได้ โดยมีคุณไกด์และคนขับจะเป็นผู้บริหารเวลาตามความเหมาะสม จึงขอสงวนสิทธิ์ในการปรับเปลี่ยนเวลาท่องเที่ยวตามสถานที่ในโปรแกรมการเดินทาง



## กรณีลูกค้ามีเที่ยวบินในประเทศ

กรณีที่เที่ยวบินระหว่างประเทศ ของโปรแกรมการเดินทางที่ท่านเดินทางมีการยกเลิกเที่ยวบิน หรือเปลี่ยนเวลาบิน หรือเกิดเหตุสุวิสัยอื่นๆ ที่ไม่สามารถเดินทางตามวันและเวลาที่กำหนดเดิมได้ตามประกาศจากสายการบินและ/หรือการทำอากาศยาน หรือหน่วยงานที่เกี่ยวข้องทั้งหมด บริษัทฯ และสายการบิน ขอสงวนสิทธิ์ไม่รับผิดชอบค่าใช้จ่ายที่เกิดขึ้นทุกกรณี ต่อเที่ยวบินในประเทศ และ/หรือเที่ยวบินระหว่างประเทศที่ท่านจองเองกรณีจอยทัวร์กับบริษัทฯ

**\*\* ตามกฎหมายของประเทศญี่ปุ่นนั้น สามารถให้บริการสูงสุดวันละไม่เกิน 10 ชั่วโมง กรณีที่คนขับรถไม่ได้พักโรงแรมเดียวกับกรุ๊ปทัวร์ หรือ คนขับรถต้องนำรถส่งกลับบริษัทฯ จะสามารถให้บริการกรุ๊ปทัวร์ในวันนั้นๆ ได้สูงสุด 10 ชั่วโมงเท่านั้น เพื่อเป็นการเผื่อเวลาให้คนขับรถถึงที่หมายปลายทางนั้นๆ แล้วเวลารวมทั้งสิ้นไม่เกินเวลา 10 ชม. ตามที่กฎหมายกำหนดบังคับ**

**ประกาศสำคัญ:** รับเฉพาะผู้มีวัตถุประสงค์เพื่อการท่องเที่ยวเท่านั้น ค่าทัวร์ที่จ่ายให้กับผู้จัด เป็นการชำระแบบจ่ายชำระขาด และผู้จัดได้ชำระให้กับสายการบินและสถานที่ต่างๆ แบบชำระขาดเช่นกันก่อนออกเดินทาง ฉะนั้นหากท่านไม่ได้ร่วมเดินทางหรือใช้บริการตามรายการไม่ด้วยสาเหตุใด หรือได้รับการปฏิเสธการเข้าหรือออกนอกเมืองจากประเทศในรายการ (ประเทศไทยและประเทศญี่ปุ่น) ทางผู้จัดขอสงวนสิทธิ์การคืนเงินสดส่วนใดๆ รวมทั้งค่าตัวเครื่องบินให้แก่ท่าน

## เงื่อนไขการให้บริการ

- ▶ การเดินทางครั้งนี้จะต้องมีจำนวน 20 ท่านขึ้นไป กรณีไม่ถึงจำนวนดังกล่าว
    - จะส่งจอยน์ทัวร์กับบริษัทที่มีโปรแกรมใกล้เคียงกัน
    - หรือเลื่อน หรือยกเลิกการเดินทาง โดยทางบริษัทจะทำการแจ้งให้ท่านทราบล่วงหน้าก่อนการเดินทางประมาณ 10 วัน
    - หรือขอสงวนสิทธิ์ในการปรับราคาค่าบริการเพิ่ม (ในกรณีที่ผู้เดินทางไม่ถึง 15 ท่าน และท่านยังประสงค์เดินทางต่อ) โดยทางบริษัทจะทำการแจ้งให้ท่านทราบก่อนล่วงหน้า
  - ▶ ในกรณีที่ลูกค้าต้องออกตัวโดยสารภายในประเทศ กรุณาติดต่อเจ้าหน้าที่ของบริษัทฯ ก่อนทุกครั้ง มิฉะนั้นทางบริษัทจะไม่รับผิดชอบใดๆ ทั้งสิ้น
  - ▶ การจองทัวร์และชำระค่าบริการ
    - **กรุณาชำระค่ามัดจำ ท่านละ 20,000 บาท** กรุณาส่งสำเนาหน้าพาสปอร์ต พร้อมเอกสารชำระมัดจำค่าทัวร์
    - ค่าทัวร์ส่วนที่เหลือชำระ 25-30 วันก่อนออกเดินทาง **กรณีบริษัทฯ จำเป็นต้องออกตัวก่อนท่านจำเป็นต้องชำระค่าทัวร์ส่วนที่เหลือตามที่บริษัทกำหนดแจ้งเท่านั้น**
- \*\*สำคัญ\*\*** สำเนาหน้าพาสปอร์ตผู้เดินทาง (จะต้องมีอายุเหลือมากกว่า 6 เดือนก่อนหมดอายุนับจากวันเดินทางไป-กลับ และจำนวนหน้าหนังสือเดินทางต้องเหลือว่างสำหรับติดวีซ่าไม่ต่ำกว่า 3 หน้า) **\*\*กรุณาตรวจสอบก่อนส่งให้บริษัทมิฉะนั้นทางบริษัทจะไม่รับผิดชอบกรณีพาสปอร์ตหมดอายุ \*\*** กรุณาส่งพร้อมหลักฐานการโอนเงินมัดจำ

## เงื่อนไขการยกเลิก

- ยกเลิกก่อนการเดินทางตั้งแต่ 30 วันขึ้นไป คืนเงินค่าทัวร์โดยหักค่าใช้จ่ายที่เกิดขึ้นจริง
  - ยกเลิกก่อนการเดินทาง 15-29 วัน ยึดเงิน 50% จากยอดที่ลูกค้าชำระมา และเก็บค่าใช้จ่ายที่เกิดขึ้นจริง(ถ้ามี)
  - ยกเลิกก่อนการเดินทางน้อยกว่า 15วัน ขอสงวนสิทธิ์ยึดเงินเต็มจำนวน
- \*กรณีมีเหตุยกเลิกทัวร์ โดยไม่ใช่ความผิดของบริษัททัวร์ คืนเงินค่าทัวร์โดยหักค่าใช้จ่ายที่เกิดขึ้นจริง(ถ้ามี)
- \*ค่าใช้จ่ายที่เกิดขึ้นจริง เช่น ค่ามัดจำตัวเครื่องบิน โรงแรม ค่าวีซ่า และค่าใช้จ่ายจำเป็นอื่นๆ

กรณีจองทัวร์วันหยุดเทศกาล วันหยุดนักขัตฤกษ์ วันหยุดยาวต่อเนื่อง หากได้มีการแจ้งยกเลิกทัวร์ ทางบริษัทฯ ขอสงวนสิทธิ์เก็บค่าทัวร์ทั้งหมด โดยไม่มีเงื่อนไขใดๆ ทั้งสิ้น

## อัตราค่าบริการนี้ รวม

1. ค่าตัวโดยสารเครื่องบินไป-กลับ ชั้นประหยัดพร้อมค่าภาษีสนามบินทุกแห่งตามรายการทัวร์ข้างต้น *(ตัวกรุ๊ปไม่สามารถ Upgrade ที่นั่ง ได้ และต้องเดินทางไป-กลับพร้อมตัวกรุ๊ปเท่านั้นไม่สามารถเลื่อนวันได้)*
2. ค่าที่พักห้องละ 2-3 ท่าน ตามโรงแรมที่ระบุไว้ในรายการหรือ ระดับใกล้เคียงกัน  
กรณีพัก 3 ท่านถ้าวันที่เข้าพักห้องโรงแรม ไม่มีห้อง TRP ( 3 ท่าน) อาจจำเป็นต้องแยกพัก 2 ห้อง (มีค่าใช้จ่ายพักเดี่ยวเพิ่ม) กรณีห้อง TWIN BED (เตียงเดี่ยว 2 เตียง) ซึ่งโรงแรมไม่มีหรือเต็ม ทางบริษัทขอปรับเป็นห้อง DOUBLE BED แทนโดยมีต้องแจ้งให้ทราบล่วงหน้า หรือ หากต้องการห้องพักแบบ DOUBLE BED ( 1 เตียงใหญ่) ซึ่งโรงแรมไม่มีหรือเต็ม ทางบริษัทขอปรับเป็นห้อง TWIN BED แทนโดยมีต้องแจ้งให้ทราบล่วงหน้า กรณีห้องพักในเมืองที่ระบุไว้ในโปรแกรมมีเทศกาลวันหยุด มีงานแฟร์ต่างๆ บริษัทขอจัดที่พักในเมืองใกล้เคียงแทน
3. ค่าอาหาร ค่าเข้าชม และ ค่ายานพาหนะทุกชนิด ตามที่ระบุไว้ในรายการทัวร์ข้างต้น
4. เจ้าหน้าที่บริษัท 4 คอยอำนวยความสะดวกตลอดการเดินทาง
5. ค่าน้ำหนักกระเป๋า **สายการบิน AirAsia X (XJ) สัมภาระโหลดใต้ท้องเครื่อง ไม่เกิน 20 กิโลกรัมและ ถ้อยขึ้นเครื่องได้ 7 กิโลกรัม** และค่าประกันวินาศภัยเครื่องบินตามเงื่อนไขของแต่ละสายการบินที่มีการเรียกเก็บ และกรณีสัมภาระเกินกำหนดต้องเสียค่าปรับตามที่สายการบินเรียกเก็บ **\*\*กรณีท่านมีความประสงค์จะซื้อน้ำหนักเพิ่ม กรุณาแจ้งพร้อมจองทัวร์หรือก่อนเดินทางอย่างช้า 10 วัน พร้อมชำระค่าน้ำหนัก\*\*** ซื้อน้ำหนักเพิ่ม 5 กก. ชำระเพิ่ม 700 บาท /เพิ่ม 10 กก. ชำระเพิ่ม 1,400 บาท/เพิ่ม 20 กก. ชำระเพิ่ม 3,500 บาท
6. ค่าประกันอุบัติเหตุตามกรมธรรม์วงเงิน 1,000,000 บาท ค่ารักษาพยาบาล ตามเงื่อนไขของบริษัทฯ ประกันภัยที่บริษัททำไว้ ทั้งนี้ย่อมอยู่ในข้อจำกัดที่มีการตกลงไว้กับบริษัทประกันชีวิต ทุกกรณี ต้องมีใบเสร็จและเอกสารรับรองทางการแพทย์ จากหน่วยงานที่เกี่ยวข้อง ไม่คุ้มครองโรคประจำตัว การสูญเสียทรัพย์สินส่วนตัวของผู้เดินทาง และ ไม่รวมประกันสุขภาพ ท่านสามารถสั่งซื้อประกันสุขภาพเพิ่มได้จากบริษัทประกันทั่วไป
7. ค่าภาษีสนามบิน และค่าภาษีน้ำมันตามรายการทัวร์ **\*บริษัทฯ ขอสงวนสิทธิ์ในการปรับอัตราค่าบริการขึ้น เนื่องจากการปรับ ภาษีสนามบินขึ้นและ/หรือการปรับเปลี่ยนค่าเชอร์ชาร์จ์น้ำมัน จากสายการบิน โดยมีต้องแจ้งให้ทราบล่วงหน้า**
8. ค่ารถปรับอากาศนำเที่ยวตามระบุไว้ในรายการ พร้อมคนขับรถ (กฎหมายไม่อนุญาตให้คนขับรถเกิน 10 ชม./วัน)
9. รวมภาษีมูลค่าเพิ่ม 7% และภาษีหัก ณ ที่จ่าย 3% (ค่าบริการเท่านั้น)

## อัตราค่าบริการนี้ ไม่รวม

1. ค่าทำหนังสือเดินทางไทย และเอกสารต่างดาวต่างๆ
2. ค่าใช้จ่ายอื่นๆ ที่นอกเหนือจากรายการระบุ อาทิเช่น ค่าอาหาร เครื่องดื่ม ค่าช้อปปิ้ง ค่าโทรศัพท์ เป็นต้น
3. ค่าภาษีทุกรายการคิดจายกยอดบริการ, ค่าภาษีเดินทาง (ถ้ามีการเรียกเก็บ)
4. ค่าภาษีน้ำมันที่สายการบินเรียกเก็บเพิ่มภายหลังจากทางบริษัทฯ ได้ออกตั๋วเครื่องบิน ได้ทำการขายโปรแกรมไปแล้ว
5. ค่าพนักงานยกกระเป๋าที่โรงแรม
6. ค่าทิปโถด์ คนขับรถ ขออนุญาตนำเก็บ ณ สนามบินวันแรก ท่านละ 2,000 บาท / ท่าน

## หมายเหตุ

กรุณาอ่านศึกษารายละเอียดทั้งหมดก่อนทำการจอง เพื่อความถูกต้องและความเข้าใจตรงกันระหว่างท่านลูกค้าและบริษัทฯ และเมื่อท่านตกลงชำระเงินมัดจำหรือค่าตัวทั้งหมดกับทางบริษัทฯ แล้ว ทางบริษัทฯ จะถือว่าท่านได้ยอมรับเงื่อนไข ข้อตกลงต่างๆ ทั้งหมด

1. บริษัทฯ ขอสงวนสิทธิ์ที่จะเลื่อนการเดินทางหรือปรับราคาค่าบริการขึ้นในกรณีที่ผู้ร่วมคณะไม่ถึง 15 ท่าน
2. ขอสงวนสิทธิ์การเก็บค่าน้ำมันและภาษีสนามบินทุกแห่งเพิ่ม หากสายการบินมีการปรับขึ้นก่อนวันเดินทาง \*บริษัทฯ ขอสงวนสิทธิ์ในการปรับอัตราค่าบริการขึ้น เนื่องจากการปรับ ภาษีสนามบินขึ้นและ/หรือการปรับเปลี่ยนค่าเชอร์ชาร์จ น้ำมัน จากสายการบิน โดยมีต้องแจ้งให้ทราบล่วงหน้า
3. บริษัทฯ ขอสงวนสิทธิ์ในการเปลี่ยนเที่ยวบิน โดยมีต้องแจ้งให้ทราบล่วงหน้าอันเนื่องจากสาเหตุต่างๆ
4. บริษัทฯ จะไม่รับผิดชอบใดๆ ทั้งสิ้น หากเกิดกรณีความล่าช้าจากสายการบิน, การยกเลิกบิน, การประท้วง, การนัดหยุดงาน, การก่อการจลาจล, ภัยธรรมชาติ, การนำสิ่งของผิดกฎหมาย ซึ่งอยู่นอกเหนือความรับผิดชอบของบริษัทฯ
5. บริษัทฯ จะไม่รับผิดชอบใดๆ ทั้งสิ้น หากเกิดสิ่งของสูญหาย อันเนื่องเกิดจากความประมาทของท่าน, เกิดจากการโจรกรรม และ อุบัติเหตุจากความประมาทของนักท่องเที่ยวเอง
6. เมื่อท่านตกลงชำระเงินมัดจำหรือค่าตัวทั้งหมดกับทางบริษัทฯ แล้ว ทางบริษัทฯ จะถือว่าท่านได้ยอมรับเงื่อนไข ข้อตกลงต่างๆ ทั้งหมด
7. รายการนี้เป็นเพียงข้อเสนอที่ต้องได้รับการยืนยันจากบริษัทฯ อีกครั้งหนึ่ง หลังจากได้สำรองโรงแรมที่พักในต่างประเทศเรียบร้อยแล้ว โดยโรงแรมจัดในระดับใกล้เคียงกัน ซึ่งอาจจะปรับเปลี่ยนตามที่ระบุในโปรแกรม
8. การจัดการเรื่องห้องพัก เป็นสิทธิ์ของโรงแรมในการจัดห้องให้กับกรุ๊ปที่เข้าพัก โดยมีห้องพักสำหรับผู้สูบบุหรี่ / ปลอดบุหรี่ได้ โดยอาจจะขอเปลี่ยนห้องได้ตามความประสงค์ของผู้ที่พัก ทั้งนี้ขึ้นอยู่กับความพร้อมให้บริการของโรงแรม และไม่สามารถรับประกันได้
9. กรณีผู้เดินทางต้องการความช่วยเหลือเป็นพิเศษ อาทิเช่น ใช้วีลแชร์ กรุณาแจ้งบริษัทฯ อย่างน้อย 14 วัน ก่อนการเดินทาง มิฉะนั้น บริษัทฯ ไม่สามารถจัดการได้ล่วงหน้าได้
10. มัคคุเทศก์ พนักงานและตัวแทนของผู้จัด ไม่มีสิทธิ์ในการให้คำสัญญาใดๆ ทั้งสิ้นแทนผู้จัด นอกจากมีเอกสารลงนามโดยผู้มีอำนาจของผู้จัดกำกับเท่านั้น
11. ผู้จัดจะไม่รับผิดชอบและไม่สามารถคืนค่าใช้จ่ายต่างๆ ได้เนื่องจากการ هماจ่ายกับตัวแทนต่างๆ ในกรณีที่ผู้เดินทางไม่ผ่านการพิจารณาในการตรวจคนเข้าเมือง-ออกเมือง ไม่ว่าจะเป็นกองตรวจคนเข้าเมืองหรือกรมแรงงานของทุกประเทศในรายการท่องเที่ยว อันเนื่องมาจากการกระทำที่ส่อไปในทางผิดกฎหมาย การหลบหนี เข้าออกเมือง เอกสารเดินทางไม่ถูกต้อง หรือ การถูกปฏิเสธในกรณีอื่นๆ