

WOWW TOUR.COM

เว็บไซต์ในเครือของบริษัท แอจิล สจาร์ ทราเวล จำกัด

ใบอนุญาตนำเที่ยวเลขที่ 11/06399

WOWW TOUR.COM



CALL CENTER : 02-756-0335

HOTLINE : 086 316 7436, 086-3621960, 080-2145470

ที่อยู่ : 18 ซ.บุญศิริ52(สุขุมวิท27) ถ.สุขุมวิท  
ต.ปากน้ำ อ.เมือง จ.สมุทรปราการ 10270  
เวลาทำการ : จันทร์ - ศุกร์ 08.30-17.30 น.  
เสาร์ 8.30-12.00 น.

## รหัสทัวร์ ACH51-03

# ซีอาน 6D 5N

深圳航空 Shenzhen Airlines  
สายการบิน Full service

• **สุสานทหารโรมัน อู๋ตง หุบเขาหลุมฝังศพ**

พักโรงแรมระดับ 4 ดาว

ทัวร์ไม่ลง  
ร้านช้อปปิ้ง!!

เมนูพิเศษ!!

สุกิมองโก  
เปิดอย่างซีอาน

ราคาเริ่มต้นท่านละ

# 27,888.-

ตุลาคม 67 - เมษายน 68

สัมผัสความยิ่งใหญ่ของลัทธิขงจื๊อที่พิพิธภัณฑ์ซีอาน

ตะลุยถนนคนเดินต้าถิง ย้อนรอยหนึ่งดั่ง  
เปิดตำนานศาลโคเฟิง อุทยานสวรรค์  
หยุนไถ่ซาน ชมโชว์กังฟูวัดเส้าหลิน

- อาหารครบทุกมื้อ
- น้ำหนักกระเป๋า 23 Kg.
- ประกันอุบัติเหตุ

# บินด้วยสายการบิน (Shenzhen Airlines) : ขึ้นเครื่องบินที่สนามบินสุวรรณภูมิ

**ZH282** BKK(กรุงเทพฯ) - YCU (ยูนเจิง) 13.00 - 17.30 น.

**ZH281** YCU (ยูนเจิง) - BKK(กรุงเทพฯ) 08.30 - 11.50 น.



โหลดกระเป๋าสัมภาระได้น้ำหนักไม่เกิน 23 กก. และต้องขึ้นเครื่องบินได้น้ำหนักไม่เกิน 7 กก.



PASSPORT ต้องมีอายุใช้งานคงเหลือไม่น้อยกว่า 6 เดือน ณ วันกลับ

วันที่	โปรแกรม	อาหาร			โรงแรม
		เช้า	เที่ยง	เย็น	
1	กรุงเทพฯ สนามบินสุวรรณภูมิ · สนามบินยูนเจิง ประเทศจีน (ZH 13.00 - 17.30) - เข้าที่พัก				A TOUR HOTEL หรือเทียบเท่า
2	บ้านเกิดท่านกวนอู · อุทยานแห่งชาติหยุนไถซาน (เที่ยวทั้งวัน) · เมืองเจียวโจ้				HOLIDAYIN EXPRESS HOTEL หรือเทียบเท่า
3	วัดสำหลิน · ป่าเจดีย์ · โข่วกั๋งฟู · ถ้ำผาลงเหมิน · ศาลเจ้ากวนอู · เมืองโบราณลั่วอี้				HAI LIAN HOTEL หรือเทียบเท่า
4	สุสานทหารจีนซื่ออองเต้ · เจดีย์ห่านป่าใหญ่ (ไม่ขึ้นเจดีย์) · ถนนคนเดินวัฒนธรรมถั่ง				HOLIDAYIN EXPRESS HOTEL หรือเทียบเท่า
5	กำแพงเมืองโบราณ · พิพิธภัณฑน์ · วัดลามะ · จัตุรัสหอกกลางตลาดมุสลิม · เมืองยูนเจิง				A TOUR HOTEL หรือเทียบเท่า
6	สนามบินยูนเจิง · กรุงเทพฯ (ZH 08.30 - 11.50)				

## DAY 1

สนามบินสุวรรณภูมิ – สนามบินยูนเจิง ประเทศจีน

📅 (-/-/0)

10.00 น. คณะพร้อมกัน ณ สนามบินสุวรรณภูมิ ชั้น 4 ประตู 10 เคาน์เตอร์สายการบินเซินเจิ้น แอร์ไลน์ โดยมีเจ้าหน้าที่ให้การต้อนรับและอำนวยความสะดวกแก่ท่านทั้งเรื่องเอกสารและสัมภาระ

13.00 น. ออกเดินทางสู่เมืองยูนเจิง ประเทศจีน เที่ยวบินที่ ZH282 (มีบริการอาหารร้อนบนเครื่อง)

\*\*\*หมายเหตุ : เคาน์เตอร์เช็คอินปิดบริการก่อนเวลาเครื่องออก 60 นาที และไม่มีประกาศเตือนผู้โดยสารขึ้นเครื่องตั้งนั้นผู้โดยสารจำเป็นต้องพร้อม ณ ประตูขึ้นเครื่องก่อนเวลาเครื่องออกอย่างน้อย 45 นาที \*\*\*



## สายการบินฟูลเซอร์วิส (อาหารร้อน ไป - กลับ บนเครื่อง )

(น้ำหนักกระเป๋าโหลดใต้ท้องเครื่อง ก้อนละ 1 ใบ น้ำหนักรวมสูงสุดไม่เกิน 23 กิโลกรัม และถือขึ้นเครื่องได้อีกก้อนละ 1 ใบ ไม่เกิน 7 กิโลกรัม)

\*\*\*หมายเหตุ : เคาน์เตอร์เช็คอินปิดบริการก่อนเวลาเครื่องออก 60 นาที และไม่มีประกาศเตือนผู้โดยสารขึ้นเครื่อง ดังนั้นผู้โดยสารจำเป็นต้องพร้อม ณ ประตูขึ้นเครื่องก่อนเวลาเครื่องออกอย่างน้อย 45 นาที \*\*\*

**17.30 น.** เดินทางถึงสนามบินยูนเฉิง ประเทศจีน นำท่านเข้าพิธีการตรวจคนเข้าเมือง หลังผ่านพิธีกรรมตรวจคนเข้าเมืองเป็นที่เรียบร้อยแล้ว รับกระเป๋าสัมภาระ เดินทางโดยรถโค้ชปรับอากาศ (เวลาท้องถิ่นที่จีนเร็วกว่าประเทศไทย 1 ชั่วโมง) จากนั้นนำท่านเดินทางเข้าสู่ที่พัก

**ค่ำ** **📍 รับประทานอาหารค่ำ ณ ภัตตาคาร**

**ที่พัก** **A TOUR HOTEL หรือระดับเทียบเท่า 4 ดาว**

**DAY 2** บ้านเกิดท่านกวนอู - อุทยานแห่งชาติหยุนไถซาน (เที่ยวทั้งวัน) - เมืองเจียวโจ้ว 📍(B/L/D)

**เช้า** **📍 รับประทานอาหารเช้า ณ ห้องอาหารโรงแรม**

นำท่านชม **บ้านเกิดท่านกวนอู** ศาลเทพเจ้ากวนอู ที่นี่คือบ้านเกิดของเทพเจ้ากวนอู ณ หมู่บ้านฉางผิง อำเภอ ยุนเฉิง มณฑลซานซี หลังจากนั้นนำท่านเดินทางต่อสู่อุทยานหยุนไถซาน (Yantai Shan Park) อุทยานที่สวยงามที่สุดของมณฑลเหอหนาน มีความงดงามระดับ 5A (ความงามของธรรมชาติสูงสุด) **ได้รับเป็นมรดกโลกจาก UNESCO ปี 2015** อุทยานธรรมชาติแห่งนี้ถูกสร้างอย่างงดงาม ภายในมีน้ำตก สามารถมองเห็นเมฆและหมอกลอยบนยอดเขาตลอดปี โดยเฉพาะช่วงฤดูใบไม้เปลี่ยนสีจะเต็มไปด้วยสีสันของใบไม้หลากสีสวยงามเต็มพื้นที่อุทยาน



นอกจากนี้ตลอดเส้นทางยังผ่านจุดที่เป็นแอ่งน้ำ น้ำตก และ สะพานข้ามลำธาร ได้รับขนานนาม **จิ๋วใจโกวน้อย** อีกด้วย

**เที่ยง** **📍 รับประทานอาหารกลางวัน ณ ภัตตาคาร**

หลังอาหาร อิสระให้ท่านได้สัมผัสธรรมชาติที่สวยงาม ที่ธรรมชาติได้บรรจงสร้างอย่างงดงาม ท่านจะได้เห็นตึกที่มีพองน้ำ ไส้สะอาดกระจายดูจัดง่าคล้ายบ้ายล่องลอยตามสายลม ให้ท่านเดินผ่านตรอกเขาและชมสายน้ำอย่างใกล้ชิด ให้ท่านชมความงามของหน้าผางามของเขาแห่งสายลมที่งดงามแห่งนี้ให้ท่านได้สัมผัสความสวยที่ผสานกับความเสียวของโตรกผาแห่งนี้ แล้วให้ท่านชมความสวยงามของ **ทะเลสาบมรกตของหยุนไถซาน** ที่ใสจนเห็นถึงก้นของทะเลสาบซึ่งถือเป็นความมหัศจรรย์ ซึ่งน้ำผุดแห่งนี้จะมีน้ำอยู่ตลอดทั้งปีไม่มีเหือดแห้ง

**สมควรแก่เวลานำท่านเดินทางสู่ตัวเมืองเจียวโจ้ว**

## ค่ำ ๑๐) รับประทานอาหารค่ำ ณ ภัตตาคาร

หลังอาหารนำท่านเดินทางเข้าสู่ที่พัก

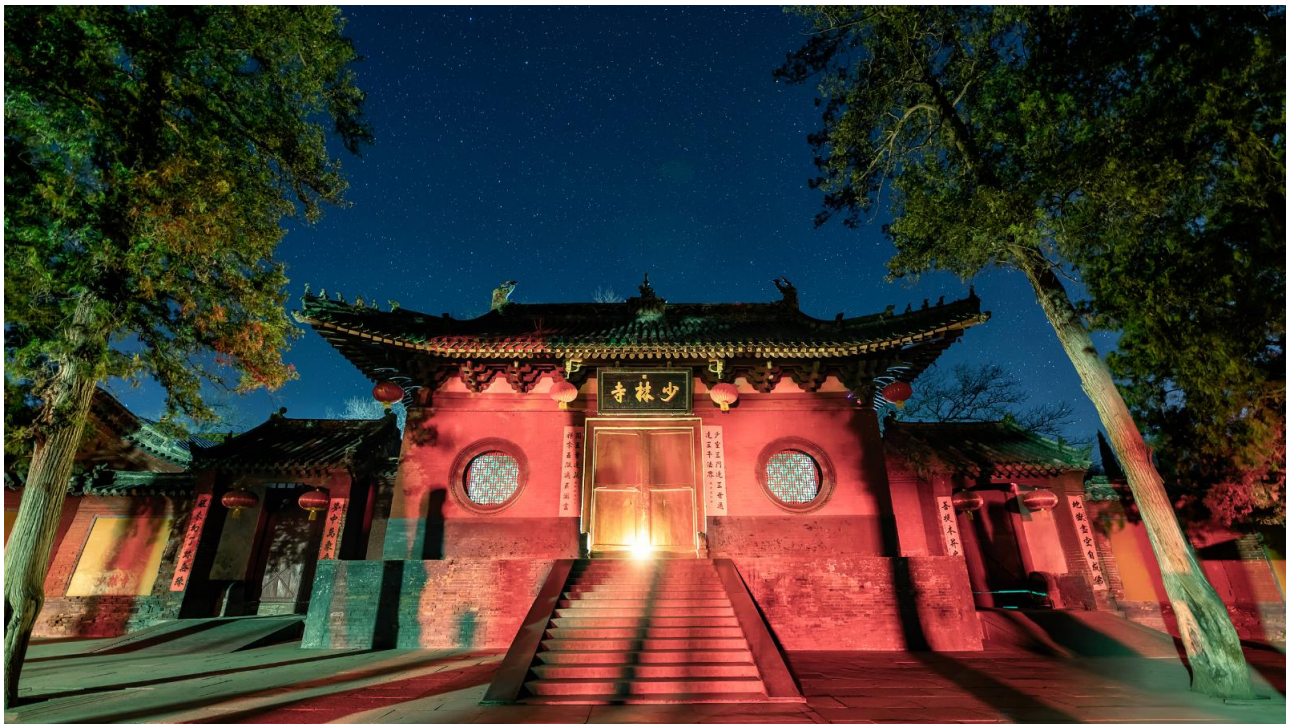
## ที่พัก HOLIDAY IN EXPRESS HOTEL หรือระดับเทียบเท่า 4 ดาว

### DAY 3

วัดเส้าหลิน • การแสดงกังฟู • ป่าเจดีย์ • เมืองลั่วหยาง • ถ้ำหินหลงเหมิน • ศาลเจ้ากวนอู • เมืองโบราณลั่วอี้ • ไปพักที่เมืองซานเหมินเซี่ย

## เช้า ๑๐) รับประทานอาหารเช้า ณ ห้องอาหารโรงแรม

จากนั้นนำทุกท่านเดินทางสู่ **วัดเส้าหลิน (Shaolin Temple)** ซึ่งตั้งอยู่ที่เมืองเจิ้งโจว และอยู่ไม่ไกลจากเมืองลั่วหยาง ถูกสร้างมานานมากกว่า 1,500 ปีแล้ว ตั้งแต่ ค.ศ. 495 ในสมัยจักรพรรดิเซี่ยวหวินตี้ แห่งราชวงศ์เว่ยเหนือ เพื่อเป็นที่จำวัดแก่ ‘ป่าถั่ว’ หรือ ‘พระภิกษุเถระ’ จากอินเดีย เพื่อเผยแพร่พระพุทธศาสนา และอีก 32 ปีต่อมาที่มีพระภิกษุอินเดีย นามว่า ‘ต้าม่อ’ หรือ ‘พระโพธิธรรม ตโมภิกษุ’ หรือที่คนไทยรู้จักกันว่า **‘ตั๊กม้อ’** ได้เดินทางมาถึงวัดเส้าหลินและได้เข้าไปใช้ชีวิตในถ้ำและนั่งสมาธินานกว่า 9 ปี



และเป็นกลายเป็นจุดเริ่มต้นของการเผยแพร่ศิลปะกังฟู (หรือ ‘เซน’ ในภาษาญี่ปุ่น) ในประเทศจีนนั่นเอง สำหรับวิชายุทธการต่อสู้ในแบบฉบับ **กังฟูวัดเส้าหลิน** นั้น ก็มาจากคิดค้นโดยท่านตั๊กม้อ ที่ใช้การเคลื่อนไหวตามธรรมชาติของสัตว์ต่างๆ มาดัดแปลงเป็นท่าร่างเพื่อการออกกำลังกายและการป้องกันตัวในระหว่างที่ใช้ชีวิตและการเข้าถ้ำในถ้ำที่เป็นป่าทึบและมีสัตว์ดุร้าย ซึ่งต่อมาก็ถูกพัฒนาต่อจนกลายเป็นศิลปะป้องกันตัวอันโด่งดัง และเคยเป็นส่วนหนึ่งของกองทัพในสงครามในช่วงสมัยราชวงศ์ถัง และราชวงศ์หมิงอีกด้วย



จากนั้น นำท่านชม **อุทยานป่าเจดีย์ หรือ ถ้ำหลิน (รวมค่ารถในอุทยาน)** โดยเป็นที่ตั้งของเจดีย์โบราณหลายองค์ที่เก็บบรรจุอัฐิของอดีตเจ้าอาวาสของวัดนี้ไว้ทั้งหมด 248 ท่านด้วยกัน โดยในแต่ละองค์เจดีย์จะมีชั้น

เจดีย์เป็นเลขคู่ตั้งแต่ชั้น 1-7 เป็นทรงกลม ทรงเหลี่ยม 4-6 ด้านแตกต่างกันออกไปตามความมีชื่อเสียงและความสำเร็จของพระแต่ละองค์นั่นเอง ดังนั้น เมื่อไหร่ที่เราเห็นเจดีย์องค์สูงที่สุด ในนี้เมื่อไหร่ แสดงว่าเจดีย์องค์นี้มีอิทธิของพระที่มีชื่อเสียงหรือพระที่เก่งมาก ๆ นั่นเอง

### เที่ยง 10 | **รับประทานอาหารกลางวัน ณ ภัตตาคาร : เมนูพิเศษ!! เปิดอย่างซีอานรสเด็ด**

จากนั้นนำทุกท่านเดินทางสู่ **เมืองลั่วหยาง (Luoyang)** ที่เป็นแหล่งกำเนิดอารยธรรมจีนโบราณ ถือเป็นเมืองหลวงที่มีประวัติศาสตร์ยาวนานที่สุดของจีน และยังเป็นเมืองหลวงมาหลายราชวงศ์แล้วด้วย ไม่ว่าจะเป็นราชวงศ์โจวตะวันออก ราชวงศ์ฮั่นตะวันออก และราชวงศ์ถัง โดยเฉพาะช่วงราชวงศ์ถังและราชวงศ์สุย ลั่วหยาง (Luoyang) เลยเป็นเมืองหลวงที่มีความเจริญรุ่งเรืองที่สุด เป็นเมืองเก่าแก่ที่ตั้งอยู่ตอนเหนือของแม่น้ำลั่วเหอ จากนั้น นำท่านเดินทางสู่ **ถ้ำผาลงเหมิน หลงเหมินคูสือ หรือถ้ำหินประตูมังกร** ตั้งอยู่ที่เมืองลั่วหยาง มณฑลเหอหนานของจีน ถ้ำมีความยาวจากทิศเหนือจรดใต้ประมาณ 1 กิโลเมตร จัดเป็น 1 ใน 3 แหล่งปฏิมากรรมโบราณที่ประกอบด้วย **ถ้ำผาม่อเกาคุ ถ้ำผาลงเหมิน และถ้ำผาหยุนกัง** ที่มีชื่อเสียงที่สุดในจีน



**ถ้ำผาลงเหมิน** มีอายุราว 1,500 ปี เริ่มก่อสร้างในสมัยราชวงศ์เว่ยเหนือ ค.ศ. 494 ใช้ระยะเวลาในการก่อสร้างบูรณะ และ ต่อเติมยาวนานถึง 400 กว่าปีจนถึงยุคราชวงศ์ถังและซ่ง ปัจจุบันยังคงหลงเหลือถ้ำผาแกะสลักอยู่จำนวน 2,100 กว่าคูหา โพรงแท่นบุชา 2,345 ช่อง ศิลปินสลักอักษรจีนและหมายเหตุบันทึกต่าง ๆ อีก 3,600 กว่าหลัก รวมถึงพุทธเจดีย์ 50 กว่าแห่ง พระพุทธรูปสลักมากกว่า 100,000 องค์ องค์ใหญ่สูงสุดคือ 17 เมตร นำท่านชม **ศาลเจ้าขุนพลกวนอู** ตั้งอยู่ทางใต้ของเมืองลั่วหยาง ภายในบริเวณมีรูปปั้นกวนอูแม่ทัพผู้ยิ่งใหญ่ในสมัยสามก๊ก (ค.ศ.220 - 265) ผู้ซึ่งได้รับสมญานามให้เป็นถึงมหาเทพแห่งความจงรักภักดี คุณธรรมและความกล้าหาญของชาวจีน ทั้งตำหนักกวนอูปางอ่านหนังสือเพื่อขอพรเกี่ยวกับการศึกษา ปางที่ขอพรเพื่อการค้าและการเงินอีกทั้งยังเป็นที่พักพิงของกวนอู ซึ่งโจโฉเป็นผู้ที่จัดพิธีฝังให้อย่างสมเกียรติ

จากนั้น นำท่านเดินทางไปที่พักที่เมือง**ซานเหมินเซี่ย**

### ค่ำ 10 | **รับประทานอาหารค่ำ ณ ภัตตาคาร** จากนั้นนำท่านเข้าสู่ที่พัก

ที่พัก **HAI LIAN HOTEL หรือระดับเทียบเท่า 4 ดาว**

## DAY 4

หลงถิน • สุสานทหารจีนซีฮองเต้ • พิพิธภัณฑ์สุสานจีนซี • เจดีย์ห่านป่าใหญ่ (ไม่ขึ้นเจดีย์)  
• ถนนคนเดินวัฒนธรรมถิง

10 | (B/L/D)

### เช้า: 10 | **รับประทานอาหารเช้า ณ ห้องอาหารโรงแรม**

นำท่านเดินทางสู่**เชิงเขาหลี่ซัน หลินถง** ห่างจากเมืองซีอาน มณฑลส่านซี ประเทศจีนไปทางทิศตะวันออกประมาณ 35 กิโลเมตร สถานที่ตั้งสุสานทหารจีนซีฮองเต้

นำท่านชม **สุสานทหารจีนซี หรือ สุสานฉินสี่หวง (รวมรถกอล์ฟ)** สุสานนี้ถูกพบโดยบังเอิญ โดยชาวนาในหมู่บ้านซีหยาง สุสานนี้ตั้งอยู่บริเวณเชิงเขาหลี่ซัน โดยในระหว่างที่ขุดนั้น ก็บังเอิญพบกับซากของทหารดินเผาที่มีอายุมากกว่า 2,000 ปี ปัจจุบันรัฐบาลจีนขุดค้นพบวัตถุโบราณที่เป็นกองทัพทหารดินเผา สรรพอาวุธ รถม้า และม้าศึก จำนวนทั้งสิ้นกว่า 7,400 ชิ้น ภายในบริเวณพื้นที่หลุมสุสานกว่า 25,000 ตร.ม. มีการคาดคะเนว่า

อาณาเขตของสุสานฉินลือหวงจะมีพื้นที่มากกว่า 2,180 ตร.กม. สุสานฉินลือหวงได้รับการคัดเลือกให้เป็นมรดกโลกทางวัฒนธรรมในปี พ.ศ. 2530 อีกด้วย



### เที่ยง ๑๐ | รับประทานอาหารกลางวัน ณ ภัตตาคาร

จากนั้นนำท่านเดินทางสู่ **เจดีย์ห้าพันปีใหญ่ (ไม่ขึ้นเจดีย์)** สร้างไว้เก็บรักษาพระไตรปิฎกที่อันเชิญมาจากอินเดีย โดยพระถังซำจั๋ง สูง 7 ชั้นโดดเด่นเป็นสง่า เป็นศาสนสถานโบราณ ที่แสดงถึงความรุ่งเรืองของพุทธศาสนาในแผ่นดินจีน หลังจากทีพระถังซำจั๋งเดินทางไปยังชมพูทวีป เพื่ออัญเชิญพระไตรปิฎกกลับมา ท่านก็ได้พำนักที่วัดต้าเจี้ยน และเป็นเจ้าอาวาสของวัดนี้

จากนั้นอิสระทุกท่านช้อปปิ้ง **ถนนคนเดินวัฒนธรรมถัง** ซึ่งอยู่ทางข้ามเจดีย์ห้าพันปีใหญ่ เป็นถนนที่ใช้เอกลักษณ์มาจากถนนสมัยราชวงศ์ถังมาเป็นเบื้องหลัง ช่วยสร้าง บรรยากาศให้นักท่องเที่ยวเหมือนหลุดเข้าไปในสมัยนั้น โดยเป็นถนนคนเดิน แหล่งรวมของช้อปปิ้ง สถานบันเทิง แหล่งท่องเที่ยว และยังมีห้างสรรพสินค้าอีกด้วย อิสระทุกท่านช้อปปิ้งตามอัธยาศัย

### ค่ำ ๑๐ | รับประทานอาหารค่ำ ณ ภัตตาคาร : เมนูพิเศษ!! เกี้ยวน้ำซีสาน

## ที่พัก HOLIDAY IN EXPRESS HOTEL หรือระดับเทียบเท่า 4 ดาว

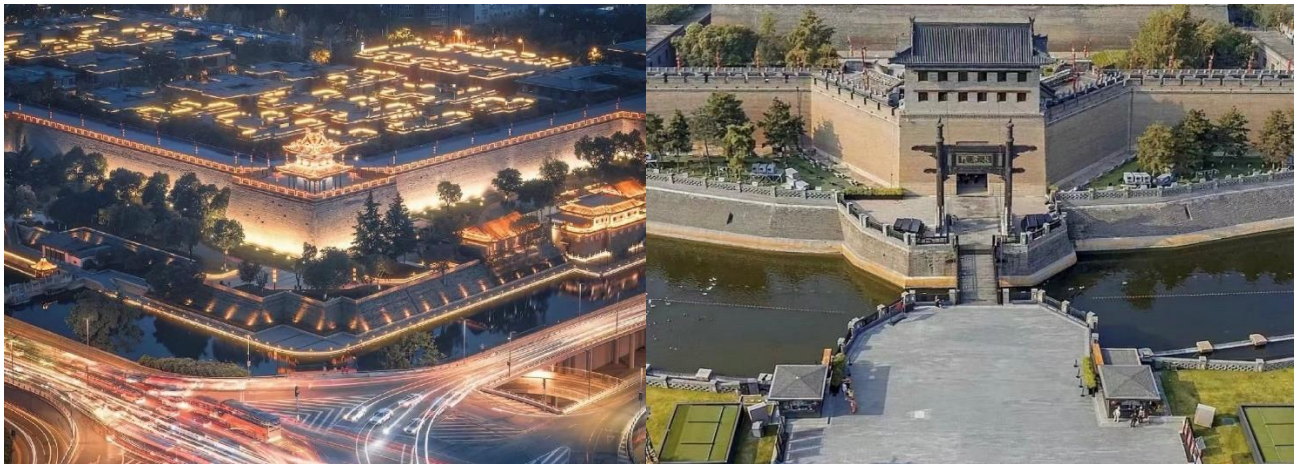
DAY  
5

เมืองซีอาน • กำแพงเมืองโบราณ • พิพิธภัณฑน์ • วัดลามะกว้างเหยียน • จัตุรัสหอกลอง • ซุปป์ถนนมุสลิม • เดินทางกลับเมืองยูนเจิน 101 (B/L/D)

### เช้า: 101 รับประทานอาหารเช้า ณ ห้องอาหารโรงแรม

จากนั้น เดินทางสู่เมืองซีอาน เป็นเมืองที่ใหญ่ที่สุดทางภาคตะวันตกเฉียงเหนือของประเทศจีนซีอาน เป็นเมืองแห่งประวัติศาสตร์ที่มีชื่อเสียงของโลกเมืองหนึ่ง ความหมาย: ความสงบสุขทางตะวันตก) เป็นเมืองหลวงของมณฑลส่านซี ในประเทศจีน และเป็นหนึ่งในเมืองสำคัญในประวัติศาสตร์จีน ในอดีตซีอานได้เป็นเมืองหลวงของ 13 ราชวงศ์ รวมทั้ง โจว ซิน อั้น และ ถัง ซีอานยังเป็นเมืองปลายทางของเส้นทางสายไหม ซีอานมีประวัติอันยาวนานมากกว่า 3,100 ปี โดยชื่อเดิมว่า ฉางอาน ซึ่งมีความหมายว่า “ความสงบสุขชั่ววันรันดร์”

จากนั้นนำท่าน กำแพงเมืองซีอาน หรือ Xian City หลงเหลืออยู่ในปัจจุบัน ซึ่งโอเดียมการสร้างกำแพงเมืองซีอานนั้นมาตั้งแต่สมัย จีนซี อ่องเต้ เช่นเดียวกับกำแพงเมืองจีน แต่มาสร้างสำเร็จในช่วงราชวงศ์หมิงนั่นเอง กำแพงนี้จะทอดยาวไปถึง 14 กม.เลยทีเดียว นักท่องเที่ยวสามารถเดินชมวิว รับลมบนกำแพงเมืองได้ จะมีร้านค้าเล็กๆ ให้เราสั่งอะไรอุ่นๆ มาดื่มแก้หนาว รวมถึงมีร้านขายของที่ระลึกอีกด้วย และในช่วงกลางวันจะมีการเปิดไฟประดับ ทำให้กำแพงดูสวยงามมากๆ ที่เดียว



ระหว่างนั้นผ่านชม จัตุรัสหอกลอง-จัตุรัสระฆัง ตั้งอยู่ใจกลางเมืองซีอานบนถนนซีตาเจี้ย เป็นสถาปัตยกรรมสมัยราชวงศ์หมิง สร้างขึ้นในปีที่ 17 แห่งการครองราชย์ของ พระจักรพรรดิหงหวู่(จูหยวนจาง) เป็นพระจักรพรรดิองค์แรกของราชวงศ์ ปูด้วยหินแกรนิต มีความคงทนแข็งแรงทนทาน พร้อมถ่ายรูปเป็นที่ระลึก

นำท่านชม วัดลามะกว้างเหยริน (Guangren Temple) หรือ วัดลามะ เป็นวัดที่เก่าแก่ในเมืองซีอานและเป็นวัดลามะเพียงแห่งเดียวของมณฑลส่านซี เปรียบเสมือนสัญลักษณ์ของความสัมพันธ์ทางวัฒนธรรมระหว่าง อั้น และทิเบต และยังเคยผ่านการบูรณะมาแล้วหลายต่อหลายครั้ง นำท่านชมกำแพงหินที่มีรูปสลัก 18 อรหันต์ ชมป้ายการอนุญาตให้สร้างวัดโดยคำสั่งของวังหลวงซึ่งเป็นลายมือของฮ่องเต้คังซี นมัสการเจ้าแม่กวนอิมพันต่าพันมือประทับบนดอกบัวในวิหารเทวราช



### เที่ยง 101 รับประทานอาหารกลางวัน ณ ภัตตาคาร

จากนั้นอิสระทุกท่านซูปป์ที่ ถนนคนเดินมุสลิม เป็นแหล่งรวมของอาหารพื้นเมืองขึ้นชื่อหลากหลายชนิด รวมถึงร้านขายของที่ระลึกและร้านขายผลไม้แห้ง เช่น พุทธา อินทผาลัม ลูกพลับ กีวี วอลนัทและถั่วต่างๆ ก็มีให้

ท่านได้เลือกซื้อมากมายหลายร้าน และเนื่องด้วยตลาดแห่งนี้เป็นตลาดมุสลิม ร้านอาหารส่วนใหญ่ของตลาดแห่งนี้จึงเน้น ที่เนื้อวัว เนื้อแกะเสียบเป็นส่วนใหญ่ ให้ทุกท่านซื้อของฝากกลับบ้านด้วยความประทับใจ



**ค่ำ** 10 รับประทานอาหารค่ำ ณ ภัตตาคาร : เมนูพิเศษ!! สุกี่มองโกล  
ที่พัก A TOUR HOTEL หรือระดับเทียบเท่า 4 ดาว

**DAY 6** สหามบินยูนิเจิน • สหามบินสุวรรณภูมิ 10 (B/-/-)

**เช้า:** 10 รับประทานอาหารเช้า ณ ห้องอาหารโรงแรม

ถึงเวลาอันสมควร นำท่านเดินทางสู่สนามบินยูนิเจิน

**08.30 น.** ออกเดินทางสู่สนามบินสุวรรณภูมิ โดยสายการบินเซินเจิ้น แอร์ไลน์ เที่ยวบินที่ **ZH281**  
(มีบริการอาหารและเครื่องดื่มบริการบนเครื่อง)

**11.50 น.** เดินทางถึง สนามบินสุวรรณภูมิ(กรุงเทพฯ) โดยสวัสดิภาพ พร้อมความประทับใจ

**อัตราค่าบริการ\*ราคาพิเศษ!! ไม่มีราคาเด็ก\***

วันเดินทาง	ราคาทัวร์/ท่าน ห้องละ 2-3 ท่าน	ราคา ห้องพักเดี่ยว	ที่นั่ง
24 - 29 พ.ย.2567	27,888. -	5,000.-	20+1
06 - 11 ธ.ค.2567	28,888. -	5,000.-	20+1
08 - 13 ธ.ค.2567	28,888. -	5,000.-	20+1
20 - 25 ธ.ค.2567	29,888. -	5,000.-	20+1
22 - 27 ธ.ค.2567	29,888. -	5,000.-	20+1
03 - 08 ม.ค.2568	27,888. -	5,000.-	20+1
05 - 10 ม.ค.2568	27,888. -	5,000.-	20+1
17 - 22 ม.ค.2568	28,888. -	5,000.-	20+1



19 - 24 ม.ค.2568	28,888. -	5,000.-	20+1
14 - 19 ก.พ.2568	28,888. -	5,000.-	20+1
16 - 21 ก.พ.2568	28,888. -	5,000.-	20+1
28 ก.พ. - 05 มี.ค.2568	28,888. -	5,000.-	20+1
02 - 07 มี.ค.2568	27,888. -	5,000.-	20+1
14 - 19 มี.ค.2568	27,888. -	5,000.-	20+1
16 - 21 มี.ค.2568	28,888. -	5,000.-	20+1
28 มี.ค. - 02 เม.ย.2568	28,888. -	5,000.-	20+1
30 มี.ค. - 04 เม.ย.2568	27,888. -	5,000.-	20+1

**ขออนุญาตเก็บค่าทิปมัคคุเทศก์ท้องถิ่นและคนขับรถ**  
**ท่านละ 1,500 บาท**  
**ที่สนามบินสุวรรณภูมิ**


\*\*\* ค่าทิปหัวหน้าทัวร์ แล้วแต่ความพึงพอใจของท่าน \*\*\*

## ✔ อัตราค่าบริการนี้รวม



ค่าตัวเครื่องบินไป-กลับ



ภาชนะนามบิน, ภาชนะน้ำมัน (กรณีสายการบินมีการปรับขึ้นค่าภาชนะน้ำมัน ขออนุญาตเก็บค่าใช้จ่ายเพิ่มเติม)



ค่าน้ำหนักกระเป๋าสัมภาระ เป็นไปตามสายการบินกำหนด



ค่าที่พักตามที่ระบุในรายการ พักห้องละ 2-3 ท่าน



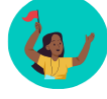
ค่าประกันอุบัติเหตุระหว่างเดินทาง วงเงินท่านละ 1,000,000 บาท เจือปนไขตามกรมธรรม์



ค่าอาหารเช้าตามที่ระบุในรายการ



ค่าเข้าชม สถานที่ท่องเที่ยว ตามระบุในรายการ



ค่าจ้างมัคคุเทศก์คอยบริการ ตลอดการเดินทาง



ค่ารถรับ-ส่ง และนำเที่ยวตามรายการ



ค่าอาหารตามมือที่ระบุในรายการ



ค่าน้ำดื่มวันละ 1 ขวด ต่อท่าน

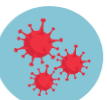
## ✘ อัตราค่าบริการนี้ไม่รวม



ค่าใช้จ่ายส่วนตัวนอกเหนือจากรายการที่ระบุ เช่น ค่าทำหนังสือเดินทาง, ค่าโทรศัพท์, ค่าโทรศัพท์ทางไกล, ค่าอินเทอร์เน็ต, ค่าซักรีด, มินิบาร์ในห้องพัก (กรุณา สอบถามหัวหน้าทัวร์ก่อนการใช้บริการ)



ค่าดำเนินการอื่นๆ สำหรับผู้ที่ไม่ได้ถือหนังสือเดินทางสัญชาติไทย ค่าดำเนินการแจ้งเข้า-ออก ประเทศ



ค่าใช้จ่ายต่างๆ ที่เกี่ยวข้องกับการติดเชื้อโควิด 19 ระหว่างเดินทางท่องเที่ยว



ค่าอาหารพิเศษที่นอกเหนือจากรายการทัวร์กำหนด และ รวมถึงการรีเคอส์ อาหารพิเศษต่างๆ เช่น อาหารเจ มังสวิรัต อาหารทะเล เป็นต้น



ค่าบริการอื่นๆ เพิ่มของสายการบิน เช่น ที่นั่ง วีลแชร์ และ บริการเสริมอื่น (ถ้ามี)



ค่าทิปคนขับรถ หัวหน้าทัวร์ และมัคคุเทศก์ท้องถิ่น



ค่าธรรมเนียมวีซ่าและค่าดำเนินการต่างๆ สำหรับผู้เดินทางที่ไม่ได้ถือหนังสือเดินทางไทย

# เงื่อนไข

การสำรองที่นั่งและการยกเลิก

## การสำรองที่นั่ง

- สำรองที่นั่งพร้อมชำระเงินมัดจำ 10,000 บาท และชำระส่วนที่เหลือ 30 วันก่อนเดินทาง
- กรณีสำรองที่นั่ง น้อยกว่า 30 วัน ชำระเงินจำนวนเต็ม

## เงื่อนไขการยกเลิก

**แจ้งยกเลิก**

**45** วัน

ก่อนการเดินทางขึ้นไป

**คืนค่าตัวรทั้งหมด**

โดยหัก ค่าใช้จ่ายที่เกิดขึ้นจริงทุกกรณี

**แจ้งยกเลิก**

**30 - 44** วัน

ก่อนการเดินทางขึ้นไป

**หักค่าใช้จ่าย 50% ของค่าตัวร**

โดยหัก ค่าใช้จ่ายที่เกิดขึ้นจริงทุกกรณี

**แจ้งยกเลิก**

**0 - 29** วัน

ก่อนการเดินทางขึ้นไป

**หักค่าใช้จ่าย 100% ของค่าตัวร**

# เตือนใจ

เอกสารที่ต้องใช้ในการไป “เที่ยงจีน”

1. พาสปอร์ต
2. ตั๋วเครื่องบินไปกลับ
3. ใบจองโรงแรมที่พัก

“PASSPORT THAI FREE VISA”



\*\*\*ทางรัฐบาลจีน อาจมีการประกาศยกเลิกวีซ่าแบบหมู่คณะกะกันหัน กรณีที่ทางบริษัท ฯ ได้นำส่งข้อมูลของท่าน เพื่อขอวีซ่าไปแล้วกับทางบริษัทฯตัวแทนที่ประเทศจีน จะไม่สามารถขอคืนค่าวีซ่าดังกล่าวได้ และอาจจำเป็นต้องยื่นวีซ่าเดี่ยว โดยมีค่าบริการเพิ่มเติม\*\*\*\*

\*\*\*เอกสารที่ใช้ในการทำวีซ่ากรุป สามารถเปลี่ยนแปลงได้ตลอดเวลา ทั้งนี้ขึ้นอยู่กับ การตรวจคนเข้าเมืองนั้นเป็นผู้กำหนดจึงอาจทำให้มีการเรียกเก็บเอกสารอื่นๆ เพิ่มเติมกะกันหัน หรืออาจมีค่าบริการเพิ่มจากที่บริษัททัวร์กำหนด\*\*\*\*

# เตือนใจ

และข้อกำหนดที่ท่านควรทราบก่อน “เที่ยวจีน”

## ข้อมูลสำคัญเกี่ยวกับสายการบินที่ท่านควรทราบ

1. เกี่ยวกับที่นั่งบนเครื่องบิน เนื่องจากบัตรโดยสารเป็นแบบหมู่คณะ (ราคาพิเศษ) สายการบินจึงขอสงวนสิทธิ์

ในการเลือกที่นั่งบนเครื่องบินทุกกรณี

2. กรณีที่ท่านเป็นมุสลิม หรือ นับถือศาสนาอิสลาม หรือ หรือ เพื่ออาหารบางประเภท โปรดระบุมาให้ชัดเจนในขั้นตอน

การจองกรณีที่แจ้งล่วงหน้าก่อนการเดินทางท่านหันหันอาจมีค่าใช้จ่ายเพิ่มเพื่อชำระกับเมนูใหม่ที่ต้องการ เพราะเมนูเดิมของคณะไม่สามารถยกเลิกได้

3. บางสายการบินอาจมีเงื่อนไขเกี่ยวกับการให้บริการอาหารบนเครื่องบินแตกต่างกัน ขอให้ท่านทำความเข้าใจถึง

วัฒนธรรมประจำชาติของแต่ละสายการบินที่กำลังให้บริการที่ท่านอยู่

4. สายการบินอาจมีการงดเสิร์ฟอาหารและเครื่องดื่ม หรือเปลี่ยนแปลงรูปแบบอาหารซึ่งขึ้นอยู่กับสายการบิน

เป็นผู้กำหนดรายละเอียดเอกสารการยื่นวีซ่าที่ได้กล่าวมานี้ เป็นเพียงข้อมูลเบื้องต้นที่ทางบริษัท ฯ จัดทำขึ้น

จากระเบียบของสถานทูตฯ ซึ่งอาจมีการเปลี่ยนแปลงได้ ตามแต่สถานการณ์ และคุณสมบัติของลูกค้าในแต่ละ

ละราย โดยอยู่ที่ดุลยพินิจของประเทศปลายทางเป็นผู้ดำเนินการ