



WOWW TOUR.COM

เว็บไซต์ในเครือของบริษัท แอจิล สทาร์ ทราเวล จำกัด

ใบอนุญาตนำเที่ยวเลขที่ 11/06399



CALL CENTER : 02-756-0335
HOTLINE : 086 316 7436, 086-3621960,
080-2145470

ที่อยู่ : 18 ซ.บุญศิริ2(สุขุมวิท27) ถ.สุขุมวิท
ต.ปากน้ำ อ.เมือง จ.สมุทรปราการ 10270
เวลาทำการ : จันทร์ - ศุกร์ 08.30-17.30 น.
เสาร์ 8.30-12.00 น.

รหัสทัวร์ AUSA303-01

STARLUX

BT-USA01_JX

9 วัน | 6 คืน

มหัศจรรย์

AMERICA West Coast



รวมทีปท้องถิ่น
ตั๋ว ประกันการเดินทาง โรงแรม หัวหน้าทัวร์
*ไม่รวมวีซ่า จ่ายตามจริง



159,999.-

เริ่มต้น

ครบไฮไลท์หลัก อเมริกาตะวันตก

ลอสแอนเจลิส ลาสเวกัส แกรนด์แคนยอน ซานฟรานซิสโก
เลือกเที่ยว Disneyland หรือ Universal 1 วันเต็ม!!!

📅 เดินทาง ต.ค - ธ.ค. 67



นั่ง Limousine
ชมเมือง Las Vegas

เข้าชมเกาะ
Alcatraz



พิเศษ!
พัก Las Vegas
2 คืน



★★★★
พักโรงแรมดี
4 ดาว



อาหาร
14 มื้อ

มหัศจรรย์ AMERICA West Coast

STARLUX

BT-USA01_JX

9 วัน | 6 คืน

✓ ถ่ายรูปสะพานโกลเดนเกต

✓ อิสระเที่ยวสวนสนุก 1 วันเต็ม

✓ แวะช้อปปิ้งที่ซานฟรานซิสโก



นั่ง Limousine ชมเมือง Las Vegas



เข้าชมเกาะ Alcatraz

พิเศษ! เดินทางโดยสายการบินสตาร์ลักซ์



อาหาร : 14 มื้อ



โรงแรม : 3-4 ดาว



FLIGHT : JX746
BKK 17:40 → — TPE 22:30

FLIGHT : JX002
TPE 23:40 → — LAX 20:30

FLIGHT : JX011
SFO 00:50 → — TPE 05:15

STARLUX
FLIGHT : JX745
TPE 13:50 → — BKK 16:40

วันที่	รายการทัวร์	อาหาร			โรงแรม
		เช้า	กลางวัน	เย็น	
1	• เซ็คอิน ณ สนามบินสุวรรณภูมิ • สนามบินเกาหยวน • สนามบินลอสแอนเจลิส • ลอสแอนเจลิส				พักลอสแอนเจลิส หรือเทียบเท่า 2 คืน
2	• โรงละครดิสनी • พิพิธภัณฑ์ The board • ชานตา โมนิกา • ย่านเบเวอลี่ฮิลล์ • ย่านฮอลลีวูดสตาร์	✓	✓	✓	พักนาโฮม หรือเทียบเท่า 1 คืน
3	• ดิสनीแลนด์ หรือ ยูนิเวอร์แซล สตูดิโอ ฮอลลีวูด	✓			ลอสแอนเจลิส หรือเทียบเท่า 2 คืน
4	• สวนสาธารณะกรีฟิธ • เทอร์โมมิเตอร์ที่สูงที่สุดในโลก • ลาสเวกัส • นั่งรถลีมูซีนชมเมืองลาสเวกัส	✓	✓	✓	พักลาสเวกัส หรือเทียบเท่า 2 คืน
5	• ทางเดินลอยฟ้าแกรนด์แคนยอน • เชียนฮูเวอร์	✓	✓	✓	พักลาสเวกัส หรือเทียบเท่า 2 คืน
6	• สนามบินลาสเวกัส • สนามบินซานฟรานซิสโก • San Francisco Premium Outlets	✓		✓	พักซานฟรานซิสโก หรือเทียบเท่า 1 คืน
7	• ล่องเรือสำราญอัลคาทราซ • คุกเก่าแก่บนเกาะอัลคาทราซ • สะพานโกลเดนเกต • บ้านสีพาสเทล Painted Ladies Union Square • สนามบินซานฟรานซิสโก	✓	✓		
8	• สนามบินซานฟรานซิสโก				
9	• สนามบินไทเป • สนามบินสุวรรณภูมิ				



รายการทัวร์อาจมีสลับปรับเปลี่ยนตามความเหมาะสม โดยดูสถานการณ์หน้างานเป็นหลัก แต่จะเกี่ยวข้องครบทุกรายการ

อัตราค่าบริการและเงื่อนไขรายการท่องเที่ยว

วันเดินทาง	จำนวน	ไฟล์ทบินขาไป-ขากลับ	ผู้ใหญ่	เด็กอายุต่ำกว่า 12 ปี พักกับ ผู้ใหญ่ 2 ท่าน (ไม่มีเตียง)	พักเดี่ยวเพิ่ม
12-20 ตุลาคม 2567	20+1	JX746 BKKTPE 17.40-22.30 JX002 TPELAX 23.40-20.30 - JX011 SFOTPE 00.50+05.15 JX745 TPEBKK 13.50-16.40	159,999	158,999	+27,900
01-09 ธันวาคม 2567	20+1	JX742 BKKTPE 14.50-19.30 JX002 TPELAX 23.40-19.00	169,999	168,999	+27,900
26 ธันวาคม 2567 – 03 มกราคม 2568	20+1	- JX011 SFOTPE 23.25-05.15 JX741 TPEBKK 10.40-13.40	189,999	188,999	+30,900

ราคารวม ทิปไกด์ท้องถิ่น ค่าเช่าแต่ละสถานที่ตามโปรแกรมเรียบร้อยแล้ว

หัวหน้าทัวร์ **ไม่บังคับ** ขึ้นอยู่ความพอใจของท่าน

รายละเอียดเพิ่มเติม	ราคา
ชั้นธุรกิจ Business Class เพิ่มเงินจากราคาเดิม ***กรุณาเช็คกับทางเจ้าหน้าที่ก่อนทำการจองค่ะ***	110,000-120,000 บาท
กรณีที่มีตัวเครื่องบินแล้วหักออกจากค่าทัวร์	20,000 บาท
*** การันตี 10 ท่านออกเดินทาง พร้อมหัวหน้าทัวร์คนไทย***	

วันแรก เช็คอิน ณ สนามบินสุวรรณภูมิ • สนามบินเถาหยวน • สนามบินนานาชาติลอสแอนเจลิส
สหรัฐอเมริกา • ลอสแอนเจลิส  (-/-)

14.00 น. พร้อมกันที่ สนามบินสุวรรณภูมิ ชั้น 4 เคาน์เตอร์สายการบินสตาร์ลักซ์แอร์ไลน์ (JX) ประตู 3
เคาน์เตอร์ สตาร์ลักซ์แอร์ไลน์ (JX) โดยมีเจ้าหน้าที่อำนวยความสะดวกแก่ทุกท่าน



17.40 น. ออกเดินทางสู่ ลอสแอนเจลิส สหรัฐอเมริกา เที่ยวบินที่ JX742 (ใช้เวลาบินประมาณ 3 ชั่วโมง)
22.30 น. เดินทางถึง สนามบินเถาหยวน (TPE) และพักเปลี่ยนเครื่อง
23.40 น. ออกเดินทางต่อสู่ ลอสแอนเจลิส สหรัฐอเมริกา เที่ยวบินที่ JX002 (ใช้เวลาบินประมาณ 12 ชั่วโมง 25 นาที)
20.30 น. เดินทางถึง สนามบินนานาชาติลอสแอนเจลิส (LAX) ผ่านพิธีตรวจคนเข้าเมืองและศุลกากร

**** เวลาท้องถิ่นช้ากว่าประเทศไทยประมาณ 11 ชั่วโมง ****

เดินทางสู่ “ลอสแอนเจลิส (Los Angeles)” หรือที่ทุกคนรู้จักกันในชื่อ แอลเอ (LA) เป็นเมืองที่ตั้งอยู่
ภายในรัฐแคลิฟอร์เนีย มีประชากรอาศัยอยู่มากเป็นอันดับที่ 2 ของสหรัฐอเมริกา เพราะนอกจากจะเป็น
เมืองใหญ่ ยังมีจุดน่าสนใจมากมาย เป็นแหล่งรวมความบันเทิงแบบครบครัน

ที่พัก Sheraton Anaheim หรือเทียบเท่าหรือเทียบเท่าในระดับเดียวกัน

(โรงแรมที่ระบุในรายการทัวร์เป็นเพียงโรงแรมที่
นำเสนอเบื้องต้นเท่านั้น ซึ่งอาจมีการเปลี่ยนแปลงแต่
โรงแรมที่เข้าพักจะเป็นโรงแรมระดับเทียบเท่ากัน โดย
จะแจ้งพร้อมใบนัดหมาย 5-7 วันก่อนการเดินทางและ
ขอสงวนสิทธิ์ในการปรับเปลี่ยนที่พักไปเมืองใกล้เคียง
ในกรณีที่มีเทรดแพร์หรือเทศกาล)



วันที่สอง

โรงละครดิสนีย์ • พิพิธภัณฑ์ The board • ซานตา โมนิกา • ย่านเบเวลีฮิลล์ • ย่านฮอลลีวูดสตาร์

🕒 (เช้า/กลางวัน/เย็น)

เช้า บริการอาหารเช้า ณ ห้องอาหารโรงแรม

แวะถ่ายภาพด้านหน้า **โรงละครดิสนีย์ (Disney Concert Hall)** โรงละครที่มีสถาปัตยกรรมแปลกตา และ **พิพิธภัณฑ์ The board** ที่รวบรวมศิลปะร่วมสมัย ผนังของตึกมีลักษณะคล้ายรังผึ้ง ซึ่งช่วยกรองแสงธรรมชาติที่ส่องเข้ามาในห้องจัดแสดง ไม่ให้โดนงานศิลปะด้านในมากเกินไป



กลางวัน บริการอาหารกลางวัน ณ ภัตตาคารท้องถิ่น

จากนั้นพาทุกท่านเดินทางสู่ **ซานตา โมนิกา (Santa Monica)** เป็นชายหาดชื่อดังที่มีชีวิตชีวาที่สุด เป็นแหล่งท่องเที่ยวที่บรรยากาศดี ไฮไลต์ของซานตา โมนิกา คือเป็นจุดสิ้นสุดของถนน Route 66 ถนนสายหลักของอเมริกาเป็นระยะทางเกือบ 4,000 กม. แล้วจบลงที่ Pacific Park สวนสนุกกริมทะเลที่มีชิงช้าสวรรค์ขนาดใหญ่ตั้งโดดเด่นอยู่ ถือเป็นภาพที่ทุกท่านคุ้นตามาจากหนังและซีรีส์ อีกทั้งยังมี ร้านค้า ร้านอาหาร รวมไปถึงกิจกรรมอื่นๆอีกมากมาย



เสพความหรูหราที่ ย่านเบเวอลี่ฮิลล์ (Beverly Hills) ย่านชื่อดังนี้คือตำนานที่อยู่คู่กับแอลเอมาตลอด ที่คุ้นตากันดีกับถนนสองข้างทางที่รายล้อมไปด้วยตึกรามสูงเรียงรายกันอยู่ เป็นที่อยู่ของดารา นักร้อง เซเลบริตี้ และมหาเศรษฐีจำนวนมาก เป็นย่านที่นักท่องเที่ยวส่วนใหญ่นิยมแวะไปเช็คอิน ถ่ายรูป และ เดินเล่นช้อปปิ้งแบรนด์เนมต่างๆมากมาย



เดินเล่น ย่านฮอลลีวูดสตาร์ (Hollywood Walk of Fame) ถูกยกให้เป็นอนุสรณ์สถานทางประวัติศาสตร์และวัฒนธรรมของลอสแอนเจลิส ให้ทุกท่านได้ถ่ายภาพกับทั้งสองฝั่งพื้นถนนของเส้นนี้จะถูกประดับได้ด้วยสัญลักษณ์หินขัดรูปดาวสีชมพู 5 แฉก พร้อมชื่อของนักแสดง ผู้กำกับ นักร้อง นักดนตรี วงดนตรี และคนมีชื่อเสียงด้านต่างๆของวงการฮอลลีวูด ถือเป็นอีกหนึ่งกิจกรรมยอดฮิตที่ไม่ควรพลาดหากไปแอลเอ



เย็น บริการอาหารเย็น ณ ภัตตาคารอาหารไทย

ที่พัก Sheraton Anaheim หรือเทียบเท่าหรือเทียบเท่าในระดับเดียวกัน

(โรงแรมที่ระบุในรายการทัวร์เป็นเพียงโรงแรมที่นำเสนอเบื้องต้นเท่านั้น ซึ่งอาจมีการเปลี่ยนแปลงแต่โรงแรมที่เข้าพักจะเป็นโรงแรมระดับเทียบเท่ากัน โดยจะแจ้งพร้อมใบนัดหมาย 5-7 วันก่อนการเดินทาง และขอสงวนสิทธิ์ในการปรับเปลี่ยนที่พักไปเมืองใกล้เคียงในกรณีที่มีเทรตแพร์หรือเทศกาล)

วันที่สาม ดิสนีย์แลนด์ หรือ ยูนิเวอร์แซล สตูดิโอ ฮอลลีวูด

📺 (-/-เย็น)

เช้า บริการอาหารเช้า ณ ห้องอาหารโรงแรม

ให้ทุกท่านได้เลือกพบกับความสุขที่ **ดิสนีย์แลนด์แห่งแรกของโลก (Disneyland L.A California)** ตามสโลแกน **Watch Dreams Come True at the Happiest Place on Earth** ชมความฝันที่เป็นจริง ณ สถานที่ที่มีความสุขที่สุดในโลก บนพื้นที่กว่า 20 ไร่ แบ่งออกเป็น 2 ซิมปาร์ค และ 3 ภายในสวนสนุกแบ่งเป็นโซนต่างๆ ตามธีมของการ์ตูนและภาพยนตร์ของ ดิสนีย์ พิกซาร์ และมาร์เวล จะได้พบกับตัวละครหรือตัวการ์ตูนในดวงใจแบบใกล้ชิด ไม่ว่าจะเป็น มิกกี้ มินนี่ กูรูฟี พลูโต และ โด널ด์ค์ มีแลนด์มาร์คคือ ปราสาทเจ้าหญิงนิทรา ขบวนพาเหรดที่บริเวณ Main Street USA และโซนจากภาพยนตร์เรื่องดัง พร้อมเครื่องเล่นหลากหลายสไตล์ และภายในยังมีทั้งร้านอาหาร ร้านขายของที่ระลึกอีกมากมาย ถือเป็นสถานที่ในฝันของใครหลายคน



MUST DO การกลับมาอีกครั้งในปี 2024 ชมขบวนพาเหรดตอนกลางวันชุดใหม่ *Better Together Parade & Pixar Fest* การที่ได้รับการปรับปรุงใหม่ ซึ่งจะเปิดตัวที่ *Disneyland L.A California* เป็นที่แรก

หรือ เปิดประสบการณ์ไปกับสตูดิโอชื่อดังระดับโลก ยูนิเวอร์แซล สตูดิโอ ฮอลลิวูด (**Universal Studios Hollywood**) ที่รวบรวมเครื่องเล่นและโชว์สุดพิเศษจากภาพยนตร์การ์ตูนเรื่องต่างๆ ด้วยฉากเอฟเฟกต์ แสง สี เสียง สุดอลังการให้มาสนุกกันได้ตลอดทั้งวัน ไม่ว่าจะเป็น Jurassic World, Harry Potter, Fast & Furious, The Minions และอีกมากมาย Super Mario สำหรับคนรักเกม ในโซน Super Nintendo World และภายในยังมีทั้งร้านอาหาร คาเฟ่เปิดใหม่ Power-Up Café และ ร้านขายของที่ระลึกอีกมากมาย



MUST DO ในปี 2024 *Power-Up Café* เปิดใหม่ เสิร์ฟอาหารธีม *Super Nintendo World* ไม่ว่าจะเป็น ชูเป็ตต์, คาลโซเน่เห็ด, เพรทเซลรูปดอกไม้ไฟ, ป๊อปคอร์นเหนียวตกแต่งด้วยกลิตเตอร์กินได้ และเครื่องดื่มที่ ลูกค้าสามารถเลือกรูปทรงน้ำตาลลงในเครื่องดื่มเพื่อเปลี่ยนสีและรสชาติได้

การเลือกสถานที่ท่องเที่ยว โปรดแจ้งให้พนักงานทราบทันทีหลังทำการจองทัวร์

อิสระอาหารกลางวันและอาหารเย็นเพื่อไม่เป็นการรบกวนเวลาของท่าน

ที่พัก

Sheraton Anaheim หรือเทียบเท่าในระดับเดียวกัน

(โรงแรมที่ระบุในรายการทัวร์เป็นเพียงโรงแรมที่นำเสนอเบื้องต้นเท่านั้น ซึ่งอาจมีการเปลี่ยนแปลงแต่โรงแรมที่เข้าพักจะเป็นโรงแรมระดับเทียบเท่ากัน โดยจะแจ้งพร้อมใบนัดหมาย 5-7 วันก่อนการเดินทาง และขอสงวนสิทธิ์ในการปรับเปลี่ยนที่พักไปเมืองใกล้เคียงในกรณีที่มีเทรดแพร์หรือเทศกาล)

วันที่สี่

สวนสาธารณะกรีฟฟิธ • เทอร์โมมิเตอร์ที่สูงที่สุดในโลก • ลาสเวกัส • นั่งรถลีมูซีนชมเมือง

ลาสเวกัส

📍 (เช้า/กลางวัน/เย็น)

เช้า

บริการอาหารเช้า ณ ห้องอาหารโรงแรม



พาทุกท่านถ่ายภาพด้านหน้า หอดูดาวกรีฟฟิธ (Griffith observatory) สวนสาธารณะอันกว้างใหญ่ ตั้งอยู่บนภูเขาซานตาโมนิกา เต็มไปด้วยธรรมชาติของต้นไม้และภูเขา ที่นี่เป็นหอดูดาวและนิทรรศการทางดาราศาสตร์ จากตรงนี้ท่านสามารถถ่ายภาพกับป้าย Hollywood ได้อีกด้วย





จากนั้นเดินทางผ่านเมือง **เบเกอร์ (Baker)** และถ่ายภาพกับ **เทอร์โมมิเตอร์ที่สูงที่สุดในโลก (The World's Tallest Thermometer)** เป็นแลนด์มาร์คในเมืองเบเกอร์ ด้วยความสูง 134 ฟุต (41 ม.) สร้างจากเหล็กหนักกว่า 33 ตัน และประกอบด้วยไฟกว่า 5,000 ดวง

กลางวัน บริการอาหารกลางวัน ณ ภัตตาคารท้องถิ่น

จากนั้นพาทุกท่านเดินทางสู่ **ลาสเวกัส (Las Vegas)** เมืองแห่งคาสิโนที่ถูกกฎหมาย ขึ้นชื่อว่าเป็นเมืองแห่งแสงสียามค่ำคืน และสถาปัตยกรรมในการออกแบบจะใช้ชื่อและรูปแบบเลียนแบบสถานที่สำคัญของโลก



พาทุกท่าน **สัมผัสประสบการณ์ทัวร์ระดับพรีเมียมด้วย รถลีมูซีน Limousine** เพื่อชมสถานที่ที่มีชื่อเสียงใน Las Vegas Strip ถ่ายภาพกับป้ายต้อนรับ **Las Vegas** บริเวณคาสีโนเบลลาจิคาสีโนห์ที่ดีที่สุดในโลก อันเป็นสัญลักษณ์ของเมืองลาสเวกัส และถนนฟ्रीมอนต์ ใจกลางลาสเวกัส



เย็น บริการอาหารเย็น ณ ภัตตาคารอาหารท้องถิ่น

ที่พัก Planet Hollywood, Las Vegas หรือเทียบเท่าระดับ 4 ดาว

(โรงแรมที่ระบุในรายการทัวร์เป็นเพียงโรงแรมที่นำเสนอเบื้องต้นเท่านั้น ซึ่งอาจมีการเปลี่ยนแปลงแต่โรงแรมที่เข้าพักจะเป็นโรงแรมระดับเทียบเท่ากัน โดยจะแจ้งพร้อมใบนัดหมาย 5-7 วันก่อนการเดินทาง และขอสงวนสิทธิ์ในการปรับเปลี่ยนที่พักไปเมืองใกล้เคียงในกรณีที่มีเทรคแพร์หรือเทศกาล)

วันที่ห้า ทางเดินลอยฟ้าแกรนด์แคนยอน • เชื้อฮิสทอรี **10 | (เช้า/กลางวัน/เย็น)**

เช้า บริการอาหารเช้า ณ ห้องอาหารของโรงแรม

พาทุกท่านเก็บ ประสบการณ์ทำความกล้า ทางเดินลอยฟ้าแกรนด์แคนยอน (**Grand Canyon West Skywalk**) ชมวิวยุคตระการตาที่ Guano Point และ Eagle Point พบมุมมองที่แตกต่างมากมายของความมหัศจรรย์ทางธรรมชาติแห่งนี้ หนึ่งในเจ็ดสิ่งมหัศจรรย์ทางธรรมชาติของโลก สะพานกระจกรูปเกือกม้าขนาดกว้าง 10 ฟุตที่นำที่นั่งนี้ทอดยาวออกไป 70 ฟุตเหนือขอบแกรนด์แคนยอน ทำให้สามารถมองวิวได้ชัดเจนจากความสูง 4,000 ฟุต แต่ไม่ต้องกลัวว่าจะไม่ปลอดภัย เพราะสกายวอล์คแข็งแรงพอที่จะรองรับเครื่องบินโดยสารรุ่น 747 จำนวน 747 ลำ



กลางวัน **บริการอาหารกลางวัน ณ ภัตตาคารท้องถิ่น**

สิ่งมหัศจรรย์ของโลกด้านวิศวกรรม **เขื่อนฮูเวอร์ (Hoover Dam)** เป็นโครงสร้างขนาดใหญ่ในแบล็คแคนยอนริมแม่น้ำโคโลราโด ด้วยความสูง 736 ฟุต สร้างขึ้นโดยใช้คอนกรีต 6.6 ล้านตัน และแรงงานหลายพันคน นอกจากนี้การสร้างเขื่อนยังมีผลพลอยได้อื่นๆ ทั้งในเรื่องการป้องกันน้ำท่วมและการผลิตไฟฟ้า ถือเป็นเขื่อนชื่อดังของโลกที่มีโอกาสก็ควรแวะเวียนมาชม



เย็น **บริการอาหารเย็น ณ ภัตตาคารอาหารจีน**

ที่พัก **Planet Hollywood, Las Vegas หรือเทียบเท่าระดับ 4 ดาว**

(โรงแรมที่ระบุในรายการทัวร์เป็นเพียงโรงแรมที่นำเสนอเบื้องต้นเท่านั้น ซึ่งอาจมีการเปลี่ยนแปลงแต่โรงแรมที่เข้าพักจะเป็นโรงแรมระดับเทียบเท่ากัน โดยจะแจ้งพร้อมใบนัดหมาย 5-7 วันก่อนการเดินทาง และขอสงวนสิทธิ์ในการปรับเปลี่ยนที่พักไปเมืองใกล้เคียงในกรณีที่มีเทรตแพร์หรือเทศกาล)

วันที่หก

สนามบินลาสเวกัส • สนามบินซานฟรานซิสโก • San Francisco Premium Outlets • Pier 39

📍 (เช้า/-เย็น)

เช้า บริการอาหารเช้า ณ ห้องอาหารของโรงแรม

จากนั้น

ออกเดินทางสู่ สนามบินลาสเวกัส (LAS) เพื่อนเดินทางสู่ ซานฟรานซิสโก

เดินทางถึง สนามบินซานฟรานซิสโก (SFO)

เดินทางเข้าสู่ San Francisco (ซานฟรานซิสโก) ตั้งอยู่ทางตอนเหนือของรัฐแคลิฟอร์เนีย โดยเป็นเมืองที่มีประชากรมากเป็นอันดับ 4 ของประเทศอเมริกา จุดเด่นที่ทำให้นักท่องเที่ยวสะดุดตาในเมืองนี้คือถนนในเมืองที่ลาดชันมากเนื่องจากถูกสร้างบนเนินเขา และมีรถรางวิ่งตัดผ่าน



พาทุกท่านช้อปปิ้งแบรนด์ดังกว่า 180 แบรนด์ที่ **San Francisco Premium Outlets** พร้อมเพลิดเพลินกับสภาพอากาศที่สวยงามของแคลิฟอร์เนียตอนเหนือในห้างสรรพสินค้าเอาท์เล็ตกลางแจ้งที่ใหญ่ที่สุดของรัฐ อีสาระให้ท่านช้อปปิ้งเสื้อผ้า เครื่องประดับ รองเท้าที่ร้านค้าต่างๆ ตั้งแต่แบรนด์เนมเช่น Prada, Gucci, Versace Coach, Disney Outlet Store, Longchamp, หรือมีทั้ง Street Brand อีกมากมาย เช่น Nike, Adidas, under Armour Puma, Skecher เครื่องประดับ Swarovski, Pandora,

Crocs



กลางวัน

อิสระอาหารกลางวันตามอัธยาศัย เพื่อไม่เป็นการรบกวนการช้อปปิ้งของท่าน

จากนั้น

พาท่านสู่ Pier 39 ท่าเรือที่โด่งดังของเมือง ปัจจุบันถูกแปรเปลี่ยนเป็นแหล่งท่องเที่ยวที่มีร้านรวงต่างๆ ทั้งยังเป็นจุดเช็คอินสำคัญที่พลาดไม่ได้เมื่อท่านมาเยือนซานฟรานซิสโก และไฮไลท์สำคัญจะมี สิงโตทะเล นอนกลิ้งไปกลิ้งมาอยู่บริเวณท่าเรือ ให้ท่านได้เก็บภาพเป็นที่ระลึก



เย็น บริการอาหารเย็น ณ ภัตตาคารอาหารจีน

ที่พัก PARC 55 หรือเทียบเท่าระดับ 4 ดาว

(โรงแรมที่ระบุในรายการทัวร์เป็นเพียงโรงแรมที่นำเสนอเบื้องต้นเท่านั้น ซึ่งอาจมีการเปลี่ยนแปลงแต่โรงแรมที่เข้าพักจะเป็นโรงแรมระดับเทียบเท่ากัน โดยจะแจ้งพร้อมใบนัดหมาย 5-7 วันก่อนการเดินทาง และขอสงวนสิทธิ์ในการปรับเปลี่ยนที่พักไปเมืองใกล้เคียงในกรณีที่มีเทรตแพร์หรือเทศกาล)

วันที่เจ็ด เกาะอัลคาทราช • สะพานโกลเดนเกต • Painted Ladies • Union Square • สหามบินซานฟรานซิสโก (เช้า/กลางวัน/เย็น)

เช้า บริการอาหารเช้า ณ ห้องอาหารของโรงแรม

พาทุกท่าน ล่องเรือสำราญอัลคาทราช **Alcatraz cruise** เพื่อไปเที่ยว **เกาะอัลคาทราช Alcatraz หรือ The Rock** เกาะคุกในตำนานกลางอ่าวซานฟรานซิสโก ซึ่งถือเป็นคุกที่แน่นหนาที่สุดในยุคนั้นของอเมริกา สร้างขึ้นเพื่อจองจำนักโทษเด็ดขาด พาทุกท่านเดินชมภายในคุกแห่งนี้ ซึ่งครั้งหนึ่งเคยเป็นที่อยู่ของอาชญากรที่โหดร้ายที่สุดในอเมริกา ระหว่างทางจะได้เรียนรู้และสำรวจประวัติศาสตร์นี้ผ่านการเล่าเรื่องและภาพถ่าย ใกล้ชิดกับโบราณวัตถุที่ยังคงหลงเหลืออยู่ตั้งแต่สมัยที่เรือนจำเปิดดำเนินการ



กลางวัน

บริการอาหารกลางวัน ณ ภัตตาคารท้องถิ่น

พาทุกท่านถ่ายภาพกับ สะพานโกลเดนเกต Golden gate เป็นสถานที่ถ่ายทำหนังฮอลลีวูดมากกว่า 60 เรื่อง เช่น X-Men, Superman, Superman, Ant man, Star trek และอื่นๆอีกมากมาย ซึ่งมีอายุการใช้งานมามากกว่า 80 ปี เริ่มก่อสร้างในปี ค.ศ.1933 โดยมีความยาวถึง 1,280 เมตร กว้าง 27 เมตร มีเลนรถยนต์ 6 เลน รถบรรทุก 3 เลน และรถไฟอีก 2 ทาง มีการออกแบบให้ทนต่อกระแสน้ำและแรงลม รวมถึงทนต่อการเกิดแผ่นดินไหว



พาท่านชมอีกหนึ่งสถานที่ท่องเที่ยวอันโด่งดังที่ได้ชื่อมาจากหนังสือ **Painted Ladies** ของนักเขียน Elizabeth Pomada และ Michael Larsen ในปี ค.ศ. 1978 เป็นคำเปรียบเปรยที่หมายถึงงานสถาปัตยกรรมในช่วง Queen Victoria มีทั้งสีขาวและสีพาสเทล เป็นสถานที่ถ่ายทำหนังฮอลลีวูดประกอบด้วยบ้าน 7 หลังสีอันสดใส ใต้ระดับความสูงของเนิน ตัดกับตีกระทบฟ้าสมัยใหม่

พาท่านถ่ายรูปกับ **ถนนลอมบาร์ด (Lombard Street)** หนึ่งในถนนที่ได้ชื่อว่าคดเคี้ยวที่สุดในประเทศสหรัฐอเมริกา สร้างขึ้นปี 1922 สำหรับเชื่อมถนนไฮด์กับลีเวนเวิร์ท ด้วยเอกลักษณ์เป็นโค้งหักศอกถึง 8 โค้ง ทำให้ถนนเส้นนี้มีชื่อเสียงเป็นอย่างมาก



พิเศษ!! บริการทำด้วยไอศกรีม Swensen's สาขาแรกของโลก ต้นตำหรับของแท้ ท่านละ 1 Scoop

จากนั้นอิสระให้ท่านเดินเล่นและช้อปปิ้งที่ **Union Square** ที่นี่เป็นสวนสาธารณะในเมืองซานฟรานซิสโก ซึ่งมีร้านค้า ร้านอาหารชั้นเลิศ ทำเลใจกลางเมืองบรรยากาศสองข้างถนนเรียงตัวด้วยต้นปาล์ม และสถาปัตยกรรมโดยรอบทำให้สถานที่แห่งนี้มีเอกลักษณ์เฉพาะตัว





ถึงเวลาสมควรนำทุกท่านเดินทางสู่ **สนามบินซานฟรานซิสโก (SFO)** เพื่อเดินทางกลับสู่กรุงเทพฯ มีเวลาให้ท่านได้ทำ TAX REFUND คินภาษีก่อนการเช็คอิน

วันที่แปด **สนามบินซานฟรานซิสโก** 📶 (-/-)

00.50 น. เดินทางกลับ **กรุงเทพฯ** โดย **สายการบินสตาร์ลัคซ์แอร์ไลน์ (JX)** เที่ยวบินที่ **JX011** (ใช้เวลาบินประมาณ **13 ชั่วโมง 25 นาที**)

วันที่เก้า **สนามบินเกาหยวน • สนามบินสุวรรณภูมิ • กรุงเทพฯ** 📶 (-/-)

05.15 น. เดินทางถึง **สนามบินเกาหยวน (TPE)** และพักเปลี่ยนเครื่อง

13.50 น. ออกเดินทางต่อสู่ **กรุงเทพฯ** โดย **สายการบินสตาร์ลัคซ์แอร์ไลน์ (JX)** เที่ยวบินที่ **JX745** (ใช้เวลาบินประมาณ **3 ชั่วโมง 50 นาที**)

16.40 น. เดินทางถึง **สนามบินสุวรรณภูมิ กรุงเทพฯ** โดยสวัสดิภาพ พร้อมความประทับใจไม่รู้ลืม

หมายเหตุ: โปรแกรมและรายละเอียดของการเดินทางอาจมีการเปลี่ยนแปลงหรือสลับกันได้ตามความเหมาะสมทั้งนี้ขึ้นอยู่กับสถานะอากาศ และเหตุสุดวิสัยต่าง ๆ ที่ไม่สามารถคาดการณ์ล่วงหน้า เช่น บางสถานที่ใหญ่โรอาจปิดในวันอาทิตย์ หรืออาจมีการปิดปรับปรุง หรืออาจทำการจองไม่ได้เนื่องจากต้องรอกรุ๊ปคอนเฟิร์มก่อนทำการจอง หากวันเดินทางตรงกับวันเหล่านี้ โดยทางบริษัทฯ จะคำนึงถึงผลประโยชน์ และความปลอดภัยของผู้ร่วมเดินทางเป็นสำคัญ และขอขอสวณสิทธิ์ในการเปลี่ยนโปรแกรมโดยแจ้งให้ท่านทราบล่วงหน้า หากทราบเวลาและสถานที่ที่แน่นอนก่อนเดินทาง

อัตราค่าบริการรวม

- ✈️ ตัวเครื่องบินชั้นประหยัด Economy Class ไป - กลับ พร้อมกรุ๊ป
- ✈️ ภาษีน้ำมันและภาษีตัวทุกชนิด (สงวนสิทธิ์แก่เพิ่มหากสายการบินปรับขึ้นก่อนวันเดินทาง)
- 🧳 ค่าระวางน้ำหนักกระเป๋าไม่เกิน 23 กก.ต่อ 1 ใบ (โหลดได้ท่านละ 1 ใบ) กระเป๋าถือขึ้นเครื่อง Hand Carry 7 กก.ต่อ 1 ใบ
- 🏠 ที่พักโรงแรมตามรายการ พักห้องละ 2-3 ท่าน (กรณีที่โรงแรมไม่มีห้องพักสำหรับ 3 ท่าน ลูกค้ายจะต้องเพิ่มเงินเป็นห้องพักห้องเดี่ยว)
- 🍽️ มื้ออาหารตามรายการระบุ (สงวนสิทธิ์ในการสลับมื้อหรือเปลี่ยนแปลงเมนูอาหารตามสถานการณ์)
- 🍷 ค่าน้ำดื่มบนรถวันละ 1 ขวด/ท่าน
- 📍 ค่าเข้าชมสถานที่ท่องเที่ยวตามรายการระบุ
- 🚌 ค่ารถโค้ช รับ-ส่ง สถานที่ท่องเที่ยวตามรายการระบุ (กฎหมายในยุโรปไม่อนุญาตให้คนขับรถเกิน 12 ชั่วโมงต่อวัน)
- 📄 ค่าทิปไกด์ท้องถิ่นและคนขับรถนำเที่ยวตามรายการ
- 📄 ประกันโควิด-19 วงเงินคุ้มครองค่ารักษาพยาบาล 50,000 USD ประกันอุบัติเหตุวงเงิน 2,000,000 บาท (เงื่อนไขตามกรมธรรม์)

*เงื่อนไขประกันการเดินทาง ค่าประกันอุบัติเหตุและค่ารักษาพยาบาล คุ้มครองเฉพาะกรณีที่ได้รับอุบัติเหตุของผู้เดินทาง ระหว่างการเดินทาง ไม่คุ้มครองถึงการสูญเสียทรัพย์สินส่วนตัวและไม่คุ้มครองโรคประจำตัวและปัญหาสุขภาพอื่นๆ

อัตราค่าบริการไม่รวม

- ✖️ ค่าวีซ่าอเมริกา โดยชำระตามค่าใช้จ่ายจริงที่สถานทูตเรียกเก็บ ประมาณ 7,000 บาท / ท่าน (ขึ้นอยู่กับอัตราแลกเปลี่ยน และการปรับขึ้นลงจากสถานทูตฯ)
- ✖️ ภาษีมูลค่าเพิ่ม 7% และภาษีหัก ณ ที่จ่าย 3%
- ✖️ ค่าทำหนังสือเดินทางไทย และค่าธรรมเนียมสำหรับผู้ถือพาสปอร์ตต่างชาติ
- ✖️ ค่าน้ำหนักกระเป๋าเดินทางในกรณีที่เกินกว่าสายการบินกำหนด 23 กิโลกรัมต่อท่าน
- ✖️ ค่าใช้จ่ายส่วนตัว อาทิ อาหารและเครื่องดื่มที่สั่งเพิ่มพิเศษ, โทรศัพท์-โทรสาร, อินเทอร์เน็ต, มินิบาร์, ซักรีดที่ไม่ได้ระบุไว้ในรายการ
- ✖️ ค่าใช้จ่ายอันเกิดจากความล่าช้าของสายการบิน, อุบัติภัยทางธรรมชาติ, การประท้วง, การจลาจล, การนัดหยุดงาน, การถูกปฏิเสธไม่ให้ออกและเข้าเมืองจากเจ้าหน้าที่ตรวจคนเข้าเมืองและเจ้าหน้าที่กรมแรงงานทั้งที่เมืองไทยและต่างประเทศซึ่งอยู่นอกเหนือความควบคุมของบริษัทฯ
- ✖️ ค่าบริการพนักงานยกกระเป๋าทุกสถานที่

****ทิปหัวหน้าทัวร์ ไม่บังคับ ขึ้นอยู่กับความพึงพอใจของท่าน****



กรณีที่ท่านต้องออกตัวภายใน เช่น (ตัวเครื่องบิน, ตัวรถทัวร์, ตัวรถไฟ) กรุณาสอบถามที่เจ้าหน้าที่ทุกครั้ง ก่อนทำการออกตัว เนื่องจากสายการบินอาจมีการเปลี่ยนแปลงไฟล์บิน หรือเวลาบินโดยไม่ได้แจ้งให้ทราบล่วงหน้า ทางบริษัทฯ จะไม่รับผิดชอบใด ๆ ในกรณี ถ้าท่านออกตัวภายในโดยไม่แจ้งให้ทราบและหากไฟล์บินมีการปรับเปลี่ยนเวลาบินเพราะถือว่าท่านยอมรับในเงื่อนไขดังกล่าว

โรงแรมที่พัก

- สำหรับห้องพักแบบ 3 เตียง (Triple) มีบริการเฉพาะบางโรงแรมเท่านั้น กรณีเดินทางเป็นคู่ใหญ่ 3 ท่าน บริษัทฯ ขอแนะนำให้ท่านเปิดห้องพักเป็นแบบ 2 ห้อง (1 Twin+1 Sgl) ซึ่งท่านจะต้องชำระค่าพักเดี่ยวเพิ่ม เนื่องจากบางโรงแรมอาจจะมี 1 เตียงใหญ่กับเตียงพับเสริมซึ่งไม่สะดวกสบายในการพัก
****กรุณาอ่านเงื่อนไขการจองแบบ 3 ท่านหากลูกค้าพึงพอใจ ทางบริษัทฯ จะถือว่าท่านยอมรับในเงื่อนไขของห้องพักดังกล่าว****
- โรงแรมในอเมริกาส่วนใหญ่จะเป็นห้องแบบ Twin เตียงเดี่ยว 2 เตียงในห้อง ห้อง Double และส่วนใหญ่อีกจะเป็นลักษณะการนำเตียงมาชิดกันให้เป็น Double หากลูกค้ารีเคสพัก Double ทางบริษัทฯ จะไม่รับรองเรื่องห้องให้เนื่องจากระบบการจองแต่ละโรงแรมจะไม่สามารถล็อคห้องพักได้จึงขึ้นอยู่กับจัดการของทางโรงแรมเป็นหลัก ทั้งนี้ลูกค้าจะต้องยอมรับในเงื่อนไขดังกล่าว
- โรงแรมในยุโรปที่มีลักษณะเป็น Traditional ห้องที่เป็นห้องเดี่ยวอาจมีขนาดกะทัดรัดและไม่มีอ่างอาบน้ำ ซึ่งขึ้นอยู่กับรูปแบบของแต่ละโรงแรมนั้นๆ และห้องพักแต่ละห้องอาจมีลักษณะแตกต่างกัน และห้องพักเดี่ยวและคู่ อาจจะไม่ติดกันหรืออยู่คนละชั้น
- กรณีมีการจัดงานประชุมนานาชาติ Trade Fair เป็นผลให้ค่าโรงแรมสูงขึ้นมากและห้องพักในเมืองเต็ม บริษัทฯ ขอสงวนสิทธิ์ในการปรับเปลี่ยนหรือย้ายเมืองเพื่อให้เกิดความเหมาะสม
- ในโรงแรมในอเมริกาส่วนมากจะไม่มีเครื่องปรับอากาศ เนื่องจากอยู่ในภูมิภาคที่มีอุณหภูมิต่ำ จะมีบริการเครื่องปรับอากาศเฉพาะในฤดูร้อนเท่านั้น
- บางสถานที่ในอเมริกาอาจปิดในวันอาทิตย์ หรืออาจจะมีการเปิดปรับปรุงในช่วงฤดูหนาว หากวันเดินทางตรงกับวันเหล่านี้ ทางบริษัทฯ ขอสงวนสิทธิ์ในการเปลี่ยนโปรแกรมโดนแจ้งให้ท่านทราบล่วงหน้า หากทราบเวลาที่แน่นอนก่อนเดินทาง

เงื่อนไขการจองที่นิ่งและการยกเลิกทัวร์

การจองทัวร์

- กรุณาจองทัวร์ล่วงหน้า ก่อนการเดินทาง พร้อมชำระมัดจำ 80,000 บาท ส่วนที่เหลือชำระทันทีก่อนการเดินทางไม่น้อยกว่า 30 วัน มิฉะนั้นถือว่าท่านยกเลิกการเดินทางโดยอัตโนมัติ (ช่วงเทศกาลกรุณาชำระก่อนเดินทาง 45 วัน)

กรณียกเลิก : จอยกรุ๊ป

- ยกเลิกก่อนการเดินทาง 60 วันขึ้นไป บริษัทฯ จะคืนเงินมัดจำให้ทั้งหมด โดยหักค่าใช้จ่ายที่เกิดขึ้นจริง ยกเว้นในกรณีวันหยุดเทศกาล, วันหยุดนักขัตฤกษ์ ยกเลิกก่อนการเดินทาง 60 วัน จะคืนเงินมัดจำให้ทั้งหมด โดยหักค่าใช้จ่ายที่เกิดขึ้นจริง (ค่าใช้จ่ายที่เกิดขึ้นจริง อาทิเช่น ค่าตัวเครื่องบิน ค่าโรงแรม ฯลฯ)
- ยกเลิกการเดินทาง 45 วัน ก่อนการเดินทาง หักค่าทัวร์ 50% จากราคาขาย และหักค่าใช้จ่ายที่เกิดขึ้นจริงทั้งหมดไม่ว่ากรณีใดๆ ทั้งสิ้น (ค่าใช้จ่ายที่เกิดขึ้นจริง อาทิเช่น ค่าตัวเครื่องบิน ค่าโรงแรม ฯลฯ)
- ยกเลิกการเดินทาง 30 วัน ก่อนการเดินทาง บริษัทฯ ขอสงวนสิทธิ์เก็บเงินค่าทัวร์ทั้งหมดไม่ว่ากรณีใด ๆ ทั้งสิ้น

กรณียกเลิก : ตัดกรุ๊ป

- ยกเลิกหรือเลื่อนการเดินทางต้องทำก่อนการเดินทาง 60 วัน บริษัทฯ จะคืนเงินมัดจำให้ทั้งหมด ยกเว้นในกรณีวันหยุดเทศกาล, วันหยุดนักขัตฤกษ์ ทางบริษัทฯ ขอสงวนสิทธิ์ยึดเงินมัดจำโดยไม่มีเงื่อนไขใดๆทั้งสิ้น
- ยกเลิกการเดินทางภายใน 60 วัน ทางบริษัทฯ ขอสงวนสิทธิ์ยึดเงินมัดจำโดยไม่มีเงื่อนไขใดๆทั้งสิ้น
- ยกเลิกการเดินทางหลังชำระเต็มจำนวน ทางบริษัทฯ ขอสงวนสิทธิ์เก็บเงินค่าทัวร์ทั้งหมดโดยไม่มีเงื่อนไขใดๆทั้งสิ้น

กรณีเจ็บป่วย

- กรณีเจ็บป่วย จนไม่สามารถเดินทางได้ ซึ่งจะต้องมีใบรับรองแพทย์จากโรงพยาบาลรับรอง บริษัทฯ จะทำการเลื่อนการเดินทางของท่านไปยังคณะต่อไป แต่ทั้งนี้ท่านจะต้องเสียค่าใช้จ่ายที่ไม่สามารถยกเลิกหรือเลื่อนการเดินทางได้ตามความเป็นจริง
- ในกรณีเจ็บป่วยกะทันหันก่อนล่วงหน้าเพียง 7 วันทำการ ทางบริษัทฯ ขอสงวนสิทธิ์ในการคืนเงินทุกกรณี

****ก่อนตัดสินใจจองทัวร์ควรอ่านเงื่อนไขการเดินทางและรายการทัวร์อย่างละเอียดทุกหน้าอย่างถี่ถ้วน
แล้วจะมัดจำเพื่อประโยชน์ของท่านเอง****

เงื่อนไขการสำรองที่นั่งและการยกเลิกตั๋ว



กรณีวีซ่าที่ท่านยื่นไม่ผ่านการพิจารณาและคณะกรรมการสามารถออกเดินทางได้ท่านจะต้องเสียค่าใช้จ่ายจริงที่เกิดขึ้นดังต่อไปนี้

- ค่าธรรมเนียมและค่าดำเนินการตามจริง ทางสถานทูตไม่คืนค่าธรรมเนียมใดๆ ทั้งสิ้นแม้ว่าจะผ่านหรือไม่ผ่านการพิจารณา
- ในกรณีที่ท่านออกตั๋วเครื่องบินกับทางบริษัท ค่ามัดจำตั๋วเครื่องบินที่ออกมาจริง ณ วันยื่นวีซ่า ซึ่งตัวเป็นเอกสารที่สำคัญในการยื่นวีซ่า หากท่านไม่ผ่านการพิจารณา ตั๋วเครื่องบินถ้าออกตั๋วมาแล้วจะต้องทำการ REFUND โดยจะมีค่าธรรมเนียมที่ท่านต้องถูกหักบางส่วน และส่วนที่เหลือจะคืนให้ท่านภายใน 45-60 วัน (ตามกฎหมายของแต่ละสายการบิน) ถ้ายังไม่ ออกตั๋วท่านจะเสียแต่ค่ามัดจำตั๋วตามจริง
- ค่าห้องพัก ถ้าคณะออกเดินทางได้ และท่านไม่ผ่านการพิจารณาวีซ่า หากท่านไม่ปรากฏตัวตามวันที่เข้าพัก ทางโรงแรมจะต้องยึดค่าห้อง 100% ในทันที ทางบริษัทจะแจ้งให้ทราบ และมีเอกสารชี้แจงให้ท่านเข้าใจ
- หากท่านผ่านการพิจารณาวีซ่า และยกเลิกการเดินทาง ทางบริษัทของสงวนสิทธิ์ในการยึดค่าใช้จ่าย 100%
- ทางบริษัทเริ่มต้นการบริการ โดยมีเจ้าหน้าที่ส่งกรุ๊ปคอยอำนวยความสะดวกในการแจกเอกสารและช่วยท่านโหลดกระเป๋า ณ สนามบินสุวรรณภูมิ และจบการให้บริการต่างๆ หลังจากนำท่านเข้าสู่ที่พัก ณ วันที่ 6 ของโปรแกรม กรณีท่านเดินทางมาจากต่างจังหวัด หรือ ต่างประเทศ และจะสำรองตั๋วเครื่องบิน หรือยานพาหนะอย่างหนึ่งอย่างใดที่ใช้ในการเดินทางมาสนามบิน ทางบริษัท จะไม่รับผิดชอบค่าใช้จ่ายในส่วนนี้ เพราะเป็นค่าใช้จ่ายที่นอกเหนือจากโปรแกรมการเดินทางของบริษัท ฉะนั้น ท่านควรจะให้กรุป FINAL 100% ก่อนสำรองยานพาหนะ

รายละเอียดเพิ่มเติม



- บริษัทจะทำการยื่นวีซ่าของท่านก็ต่อเมื่อคณะของท่านได้ทำการชำระมัดจำกับทางบริษัทฯ เป็นที่เรียบร้อยแล้ว พร้อมกับเอกสารจำเป็นต่างๆ ที่ครบถ้วนในการใช้ยื่นวีซ่า อาทิ ตั๋วเครื่องบิน, ห้องพักที่ได้รับการยืนยันจากทางยุโรป ประกันการเดินทาง ฯลฯ เป็นต้น
- หากในช่วงที่ท่านเดินทาง คิววีซ่ากรุปในการยื่นวีซ่าเต็ม ทางบริษัทต้องขอสงวนสิทธิ์ในการยื่นวีซ่าเดี่ยว ซึ่งทางท่านจะต้องเดินทางมายื่นวีซ่าด้วยตัวเอง ตามวัน และเวลานัดหมายจากทางสถานทูต โดยเจ้าหน้าที่บริษัทคอยดูแลและอำนวยความสะดวก
- เอกสารต่างๆ ที่ใช้ในการยื่นวีซ่าท่องเที่ยวทวีปยุโรป ทางสถานทูตเป็นผู้กำหนดออกมา มิใช่บริษัททัวร์เป็นผู้กำหนด
- ท่านที่มีความประสงค์จะยื่นวีซ่าท่องเที่ยวทวีปยุโรป กรุณาจัดเตรียมเอกสารให้ถูกต้อง และครบถ้วน ตามที่สถานทูตต้องการ เพราะจะมีผลต่อการพิจารณาวีซ่าของท่าน บริษัททัวร์เป็นเพียงตัวกลาง และอำนวยความสะดวก ในการยื่นวีซ่าเท่านั้น มิได้เป็นผู้พิจารณาว่าวีซ่าให้กับทางท่าน
- บริษัทฯ ขอสงวนสิทธิ์ในการเก็บค่าใช้จ่ายทั้งหมด กรณีท่านยกเลิกการเดินทางและมีผลทำให้คณะเดินทางไม่ครบตามจำนวนที่ท่านและทางบริษัทฯ ได้ตกลงกันในตอนต้น เนื่องจากเกิดความเสียหายต่อทางบริษัทฯ และผู้เดินทางอื่นที่เดินทางในคณะเดียวกัน บริษัทฯต้องนำไปชำระค่าเสียหายต่างๆ ที่เกิดจากการยกเลิกของท่าน
- ในกรณีที่มิผู้เดินทางไม่ถึง 10 ท่าน ขอสงวนสิทธิ์เลื่อนวันเดินทาง หรือยกเลิกการเดินทาง และกรณีผู้ร่วมเดินทางในคณะไม่ผ่านการพิจารณาวีซ่าได้ครบ 10 ท่าน ทางบริษัทฯ ยินดีคืนเงินให้ทั้งหมด หลังจากหักค่าธรรมเนียมการยื่นวีซ่าและค่าใช้จ่ายทั้งหมดที่เกิดขึ้นจริง โดยทางบริษัทฯ จะแจ้งให้ท่านทราบล่วงหน้า 10 วันก่อนการเดินทาง



หากสถานที่ท่องเที่ยวต่างๆ ในรายการมีการปิดโดยไม่แจ้งให้ทราบล่วงหน้าโดยเป็นการปฏิบัติการทางรัฐบาลหรือหน่วยงานในประเทศ ทางผู้จัดของสงวนสิทธิ์ในการปรับและเปลี่ยนแปลงโปรแกรมตามความเหมาะสม ทั้งนี้ลูกค้าจะต้องยอมรับในเงื่อนไขดังกล่าวก่อนทำการจองทุกครั้ง

รายละเอียดเพิ่มเติม

- บริษัทฯ มีสิทธิ์ในการเปลี่ยนแปลงโปรแกรมทัวร์ในกรณีที่เกิดเหตุสุดวิสัยจนไม่อาจแก้ไขได้
- เที่ยวบิน, ราคาและรายการท่องเที่ยว สามารถเปลี่ยนแปลงได้ตามความเหมาะสมโดยคำนึงถึงผลประโยชน์ของผู้เดินทางเป็นสำคัญ
- หนังสือเดินทางต้องมีอายุการใช้งานเหลือไม่น้อยกว่า 6 เดือน และบริษัทฯ รับเฉพาะผู้มีจุดประสงค์เดินทางเพื่อท่องเที่ยวเท่านั้น (หนังสือเดินทางต้องมีอายุเหลือใช้งานไม่น้อยกว่า 6 เดือน บริษัทฯ ไม่รับผิดชอบหากอายุเหลือไม่ถึงและไม่สามารถเดินทางได้)
- ทางบริษัทฯ จะไม่รับผิดชอบใดๆ ทั้งสิ้น หากเกิดความล่าช้าของสายการบิน,สายการบินยกเลิกบิน , การประท้วง, การนัดหยุดงาน, การก่อกวนจลาจลหรือกรณีท่านถูกปฏิเสธการเข้าหรือออกเมืองจากเจ้าหน้าที่ตรวจคนเข้าเมือง หรือ เจ้าหน้าที่กรมแรงงานทั้งจากไทยและต่างประเทศซึ่งอยู่นอกเหนือความรับผิดชอบของบริษัทฯหรือเหตุภัยพิบัติทางธรรมชาติ (ซึ่งลูกค้าจะต้องยอมรับในเงื่อนไขในกรณีที่เกิดเหตุสุดวิสัย ซึ่งอาจจะปรับเปลี่ยนโปรแกรมตามความเหมาะสม)
- ทางบริษัทฯ จะไม่รับผิดชอบใดๆ ทั้งสิ้น หากผู้เดินทางประสบเหตุสภาวะฉุกเฉินจากโรคประจำตัว ซึ่งไม่ได้เกิดจากอุบัติเหตุในรายการท่องเที่ยว (ซึ่งลูกค้าจะต้องยอมรับในเงื่อนไขในกรณีที่เกิดเหตุสุดวิสัย ซึ่งอยู่นอกเหนือความรับผิดชอบของบริษัทฯ)
- ทางบริษัทฯ จะไม่รับผิดชอบใดๆ ทั้งสิ้น หากท่านใช้บริการของทางบริษัทฯ ไม่ครบ อาทิ ไม่เที่ยวบางรายการ, ไม่ทานอาหารบางมื้อ, เพราะค่าใช้จ่ายทุกอย่างทางบริษัทฯ ได้ชำระค่าใช้จ่ายให้ตัวแทนต่างประเทศแบบเหมาจ่ายขาด ก่อนเดินทางเรียบร้อยแล้ว เป็นการชำระเหมาะสม
- ทางบริษัทฯ จะไม่รับผิดชอบใดๆ ทั้งสิ้น หากเกิดสิ่งของสูญหายจากการโจรกรรมและหรือเกิดอุบัติเหตุที่เกิดจากความประมาทของนักท่องเที่ยวเองหรือในกรณีที่กระเป๋าส่งหายหรือชำรุดจากสายการบิน
- กรณีที่การตรวจคนเข้าเมืองทั้งที่กรุงเทพฯและในต่างประเทศปฏิเสธมิให้เดินทางออกหรือเข้าประเทศที่ระบุไว้ในรายการเดินทางบริษัทฯ ขอสงวนสิทธิ์ที่จะไม่คืนค่าบริการไม่ว่ากรณีใดๆ ทั้งสิ้น
- ตัวเครื่องบินเป็นตัวราคาพิเศษ กรณีที่ท่านไม่เดินทางพร้อมคณะไม่สามารถนำมาเลื่อนวันหรือคืนเงินและไม่สามารถเปลี่ยนชื่อได้ หากมีการปรับราคาบัตรโดยสารสูงขึ้น ตามอัตราค่าน้ำมันหรือค่าเงินแลกเปลี่ยน ทางบริษัทฯ ขอสงวนสิทธิ์ปรับราคาตัวดังกล่าว
- เมื่อท่านตกลงชำระเงินไม่ว่าทั้งหมดหรือบางส่วนผ่านตัวแทนของบริษัทฯหรือชำระโดยตรงกับทางบริษัทฯ ทางบริษัทฯ จะถือว่าท่านได้ยอมรับในเงื่อนไขข้อตกลงต่างๆ ที่ได้ระบุไว้ข้างต้นนี้แล้วทั้งหมด
- กรุ๊ปที่เดินทางช่วงวันหยุดหรือเทศกาลที่ต้องการันตีมัดจำกับสายการบินหรือผ่านตัวแทนในประเทศหรือต่างประเทศ รวมถึงเที่ยวบินพิเศษ เช่น Charter Flight, Extra Flight จะไม่มีการคืนเงินมัดจำหรือค่าทัวร์ทั้งหมด
- ในกรณีของ PASSPORT นั้น จะต้องไม่มีการชำรุด เปียกน้ำ การขีดเขียนรูปต่างๆหรือแม้กระทั่งตราปั๊มลายการ์ตูน ที่ไม่ใช่การประทับตราอย่างเป็นทางการของตม. กรุณาตรวจสอบ PASSPORT ของท่านก่อนการเดินทางทุกครั้ง หาก ตม.ปฏิเสธการเข้า-ออกเมืองของท่าน ทางบริษัทฯ จะไม่รับผิดชอบใดๆ ทั้งสิ้น
- กรณีมี "คดีความ" ที่ไม่อนุญาตให้ท่านเดินทางออกนอกประเทศได้ โปรดทำการตรวจสอบก่อนการจองทัวร์ว่าท่านสามารถเดินทางออกนอกประเทศได้หรือไม่ ถ้าไม่สามารถเดินทางได้ ซึ่งเป็นสิ่งที่อยู่เหนือการควบคุมของบริษัทฯ ทางบริษัทฯ จะไม่รับผิดชอบใดๆ ทั้งสิ้น
- กรณี "หญิงตั้งครรภ์" ท่านจะต้องมีใบรับรองแพทย์ ระบุชัดเจนว่าสามารถเดินทางออกนอกประเทศได้ รวมถึงรายละเอียดอายุครรภ์ที่ชัดเจน สิ่งนี้อยู่เหนือการควบคุมของบริษัทฯ ทางบริษัทฯ จะไม่รับผิดชอบใดๆ ทั้งสิ้น
- กรณีใช้หนังสือเดินทางราชการ (เล่มน้ำเงิน) เพื่อการท่องเที่ยวกับคณะทัวร์ หากท่านถูกปฏิเสธในการเข้า-ออกประเทศใดๆ ก็ตามทางบริษัทฯ ขอสงวนสิทธิ์ไม่คืนค่าทัวร์และรับผิดชอบใดๆ ทั้งสิ้น
- เมื่อท่านได้ชำระเงินมัดจำหรือทั้งหมด ทางบริษัทฯ จะถือว่าท่านรับทราบและยอมรับในเงื่อนไขต่างๆ ของบริษัทฯ ที่ได้ระบุไว้ในรายการทัวร์ทั้งหมด
- ภาพที่ใช้เพื่อการโฆษณาเท่านั้น

กรณีจองทัวร์วันหยุดเทศกาล, วันหยุดนักขัตฤกษ์, วันหยุดยาวต่อเนื่อง และได้มีการแจ้งยกเลิกทัวร์ทางบริษัทฯ ขอสงวนสิทธิ์เก็บค่าทัวร์ทั้งหมด โดยไม่มีเงื่อนไขใดๆ ทั้งสิ้น

เอกสารประกอบการยื่นวีซ่า

เอกสารประกอบการยื่นคำร้องขอวีซ่า ในส่วนที่เป็นสำเนาผู้สมัคร
ไม่ต้องเซ็นรับรองสำเนาถูกต้อง ประกอบด้วยรายละเอียดดังต่อไปนี้

1 หนังสือเดินทาง

1.1 หนังสือเดินทางประเทศไทย (Thailand Passport) หนังสือเดินทางเล่มปัจจุบัน จะต้องเหลืออายุ
การใช้งานเดินทางไป และกลับไม่น้อยกว่า 180 วัน และมีหน้าว่าง 2 หน้า (สำหรับวีซ่าสติกเกอร์)
พร้อมสำเนาหน้าหนังสือเดินทาง 2 ชุด



***สำหรับหนังสือเดินทาง ต้องใช้เป็นหนังสือเดินทางบุคคลทั่วไป (สีเลือดหมู) เท่านั้น
ห้ามใช้หนังสือเดินทางราชการ (สีน้ำเงิน) หนังสือเดินทางทูต (สีแดง) หรืออื่นๆ ที่นอกเหนือจากหนังสือเดินทางบุคคลทั่วไป โดยเด็ดขาด***

1.2 หนังสือเดินทางเล่มเก่าตัวจริง ถ้าเคยมีวีซ่าอเมริกา
ระยะเวลาไม่เกิน 3 ปี ตัวอย่างหน้าวีซ่าอเมริกา



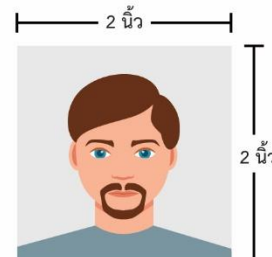
***ในกรณีที่ถือพาสปอร์ต สัญชาติไทย แต่พำนักอยู่ต่างประเทศ, ทำงานอยู่ต่างประเทศ หรือนักเรียน
นักศึกษาศึกษาอยู่ต่างประเทศ กรุณาแจ้งเจ้าหน้าที่ของทางบริษัทให้ทราบทันที
เพราะการยื่นขอวีซ่าจะมีเงื่อนไข และ ข้อกำหนดของทางสถานทูตฯ ต้องการเพิ่มเติม
และบางสถานทูตอาจไม่สามารถยื่นขอวีซ่าในประเทศไทยได้
ข้อกำหนดนี้รวมไปถึงผู้เดินทางที่ถือพาสปอร์ตต่างชาติด้วย***

เอกสารประกอบการยื่นวีซ่า



2 รูปถ่ายสี

รูปถ่ายสี ขนาด 3.5X4.5 cm 2 รูป ที่มีพื้นหลังสีขาว (ไม่เกิน 6 เดือน) ห้ามซ้ำกับรูปถ่ายที่เคยทำวีซ่า ภาพใบหน้าต้องชัดเจน ไม่ใส่หมวก, ไม่ใส่แว่นและคอนแทคเลนส์, ไม่ยิ้มเห็นฟัน และห้ามตกแต่งภาพใดๆทั้งสิ้น
 ความยาวของใบหน้าตั้งแต่ศีรษะจรดคาง
 อยู่ระหว่าง 3-3.5 เซนติเมตร
 ความกว้างของใบหน้า
 2.5 แต่ไม่เกิน 3 เซนติเมตร



3 หลักฐานการเงิน

ตัวอย่างขนาดรูปถ่ายที่ตรงตามสถานทูตกำหนด

- 3.1 Bank Statement ย้อนหลัง 6 เดือน
- 3.2 หากออกค่าใช้จ่ายให้คนในครอบครัวต้องขอ Bank guarantee จากธนาคารให้บุคคลนั้นๆด้วย หลักฐานทางการเงินชื่อและนามสกุลต้องสะกดเป็นภาษาอังกฤษถูกต้องตรงตามกับพาสปอร์ต และต้องขอจากธนาคารไม่เกิน 7 วันก่อนวันยื่นวีซ่า
- **หมายเหตุ** ผู้สมัครควรเลือกใช้บัญชีออมทรัพย์ที่มีเงินอยู่ในบัญชีไม่ต่ำกว่า 100,000 บาทขึ้นไป
- 3.3 ปรับสมุดบัญชีธนาคารตัวจริง และเตรียมไปในวันที่ยื่นวีซ่า

รายงานเดินบัญชีเงินฝากออมทรัพย์
 K-DEPOSIT STATEMENT OF SAVINGS ACCOUNT

ธนาคารกสิกรไทย
 KASIKORN BANK

Reference Code: 000001003003
 Account Number: เลขบัญชี
 Period: 01/01/2022 - 01/06/2022
 Owner Branch: ECONJAM Branch
 Ending Balance: 37,655.03
 Total Withdrawal 417 ITEMS: 5,088,073.97
 Total Deposit 131 ITEMS: 8,865,161.26

Date	Time/ Eit Date	Descriptions	Withdrawal / Deposit	Outstanding Balance	Channel	Branch Code	Teller ID
01-10-21		Beginning Balance		43,870.12	K TH,US	1502	KMSP
01-10-21	07:55	Transfer Withdrawal	1,300.00	42,570.12	K TH,US	1502	KMSP
01-10-21	16:59	Transfer Withdrawal	13,000.00	29,570.12	K TH,US	1502	KMSP
01-10-21	17:41	Transfer Deposit	115.00	29,685.12	K TH,US	1502	KMSP
01-10-21	18:44	Transfer Deposit	814.00	30,500.12	K TH,US	1502	KMSP
01-10-21	19:12	Transfer Deposit	253.00	30,753.12	InternetMobile KTB	1503	EMAK
01-10-21	21:47	Transfer Deposit	675.00	31,428.12	InternetMobile KTB	1503	EMAK
02-10-21	16:30	Payment	2,186.00	29,242.12	K TH,US	0203	KMSP
02-10-21	18:57	Payment	1,076.00	28,166.12	K TH,US	0203	KMSP
03-10-21	15:19	Transfer Withdrawal	10,000.00	18,166.12	K TH,US	1502	KMSP
04-10-21	08:03	Transfer Deposit	200,000.00	208,166.12	K TH,US	1502	KMSP
04-10-21	08:16	Transfer Withdrawal	38,000.00	170,166.12	K TH,US	1502	KMSP
04-10-21	08:16	Transfer Withdrawal	19,300.00	150,866.12	K TH,US	1502	KMSP
04-10-21	08:19	Transfer Withdrawal	2,000.00	148,866.12	K TH,US	1502	KMSP
04-10-21	08:21	Transfer Withdrawal	37,108.00	111,758.12	K TH,US	1502	KMSP
04-10-21	08:25	Transfer Withdrawal	16,200.00	95,558.12	K TH,US	1502	KMSP
04-10-21	08:50	Transfer Withdrawal	688.00	94,870.12	K TH,US	1502	KMSP
04-10-21	08:56	Transfer Withdrawal	72,792.00	22,078.12	K TH,US	1502	KMSP
04-10-21	08:28	Transfer Withdrawal	1,331.22	20,746.90	K TH,US	1502	KMSP
04-10-21	08:37	Transfer Withdrawal	2,348.03	18,398.87	K TH,US	1502	KMSP
04-10-21	08:37	Transfer Withdrawal	4,239.46	14,159.41	K TH,US	1502	KMSP
04-10-21	08:50	Transfer Withdrawal	2,166.76	11,992.65	K TH,US	1502	KMSP
04-10-21	08:34	Transfer Withdrawal	49,800.00	21,540.40	K TH,US	1502	KMSP
04-10-21	08:36	Transfer Withdrawal	3,058.00	18,482.40	K TH,US	1502	KMSP
04-10-21	18:53	Transfer Withdrawal	180.00	18,302.40	K TH,US	1502	KMSP
04-10-21	12:13	Transfer Withdrawal	390.00	17,912.40	K TH,US	1502	KMSP
05-10-21	12:14	Transfer Deposit	110,000.00	177,912.40	K TH,US	1502	KMSP
05-10-21	12:33	Transfer Withdrawal	14,000.00	163,912.40	K TH,US	1502	KMSP
05-10-21	12:38	Transfer Withdrawal	90,000.00	73,912.40	K TH,US	1502	KMSP
05-10-21	18:57	Transfer Withdrawal	2,000.00	71,912.40	K TH,US	1502	KMSP
05-10-21	18:49	Transfer Deposit	3,000.00	74,912.40	K TH,US	1502	KMSP
05-10-21	17:30	Transfer Deposit	4,000.00	78,912.40	K TH,US	1502	KMSP
06-10-21	21:06	Transfer Deposit	2,000.00	80,912.40	K TH,US	1502	KMSP
06-10-21	18:10	Payment	8,000.00	72,912.40	K TH,US	0203	KMSP
06-10-21	18:44	Transfer Withdrawal	390.00	69,012.40	K TH,US	1502	KMSP
06-10-21	17:40	Transfer Withdrawal	120.00	68,812.40	K TH,US	1502	KMSP
06-10-21	08:10	Transfer Withdrawal	800.00	68,012.40	K TH,US	1502	KMSP

Issued by KASIC
 K-Contact Center 02-8888888
 www.kasikornbank.com

4802 ธนาคารกสิกรไทย จำกัด (มหาชน) 15400
 4802 Kasikorn Bank Public Co., Ltd. 15400
 4802 Kasikorn Bank Public Co., Ltd. 15400, Kasikorn Bank Public Co., Ltd. 15400
 4802 Kasikorn Bank Public Co., Ltd. 15400, Kasikorn Bank Public Co., Ltd. 15400
 4802 Kasikorn Bank Public Co., Ltd. 15400, Kasikorn Bank Public Co., Ltd. 15400

ธนาคารกสิกรไทย
 KASIKORN BANK

Bank Ref: 0018-000-0022
 June 02, 2022

THE CONSUL GENERAL
 ประเทศที่ใช้ยื่นวีซ่า

To Whom It May Concern,

This letter serves as bank reference for our customer who applied for a permit with you. We are pleased to give you the following details on our customer's account with us :

- Title of account : ชื่อ - สกุล ภาษาอังกฤษให้ตรงกับพาสปอร์ต
- Name of Managing Director/ Authorized Person in case of juristic person :
- Customer of : ECONJAM Branch
- Type of account : Savings Account, Account Number: เลขบัญชีธนาคาร
- Overdraft on sound securities : -
- Length of time account maintained : 21 Years 11 Months
- Present balance of account as of June 02, 2022 at 08:01 AM :
 Credit balance GBP 7,517.95
- Average balance of account for 6 Months : Credit balance low five figure amount
- Name of applicant : ชื่อ - สกุล ภาษาอังกฤษให้ตรงกับพาสปอร์ต
- Note : Considered financially capable of supporting himself throughout his trip in your country.

Sincerely,
 KASIKORN BANK PCL

Assistant Branch Manager

(Exchange rate as of the issuing date = 42.51613 THB/ 1 GBP)
 The certified data herein shall not create an obligation of KBank or a KBank officer.

K-Contact Center 02-8888888
 www.kasikornbank.com

บริการทูตกระตือรือร้น
 001018-11-21
 โทรศูนย์ฯ 0107000020

ตัวอย่าง Bank Statement ที่ผู้สมัครต้องขอจากธนาคาร

ตัวอย่าง Bank Guarantee ที่ผู้สมัครต้องขอจากธนาคาร



4 หลักฐานการทำงาน

4.1 สำหรับเจ้าของกิจการ

ต้องมีสำเนาหนังสือรับรองทะเบียนพาณิชย์ สำเนาทะเบียนการค้า หรือ สำเนาจดทะเบียนบริษัท (อายุไม่เกิน 3 เดือน) **ฉบับภาษาไทยและภาษาอังกฤษ**

4.2 สำหรับท่านที่ทำงานบริษัท กรุณาระบุ TO WHOM IT MAY CONCERN แทนการใส่ชื่อของสถานทูต ต้องระบุวันลาให้ครอบคลุมตลอดช่วงการท่องเที่ยว ตำแหน่ง และอัตราเงินเดือนที่ได้รับ (ระยะเวลาของหนังสือรับรองต้องไม่เกิน 1 เดือน)

ต้องมีตราแสดมภ์จากบริษัทและเอกสารต้องระบุเป็นภาษาอังกฤษ

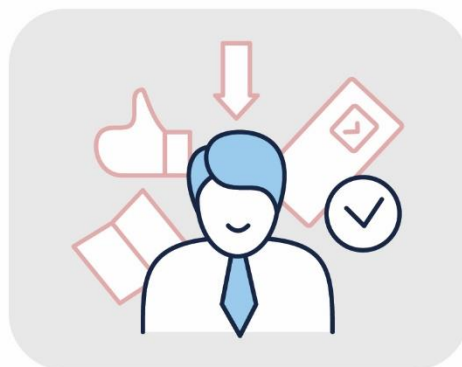
4.3 สำหรับนักเรียน หรือนักศึกษา

ต้องขอหนังสือรับรองจากทางสถาบัน เพื่อแสดงให้เห็นว่าปัจจุบันกำลังอยู่ระหว่างการศึกษา

เอกสารต้องระบุเป็นภาษาอังกฤษ

5 เอกสารส่วนตัว

- สำเนาทะเบียนบ้าน
- สำเนาบัตรประชาชน
- สูติบัตร(กรณีเด็กอายุต่ำกว่า 18 ปี)
- ทะเบียนสมรส/ทะเบียนหย่า/มรณะบัตร(ถ้ามี)
- ใบเปลี่ยนชื่อ-นามสกุล (ถ้ามีการเปลี่ยน)



6 กรณีเด็กอายุไม่ถึง 18 ปี

6.1 สูติบัตรฉบับภาษาไทย/อังกฤษ

6.2 กรณีเดินทางพร้อมกับบิดา มารดา ต้องยื่นหนังสือรับรองจากสถาบันการศึกษา

6.3 กรณีไม่ได้เดินทางพร้อมกับบิดา มารดา หรือเดินทางไปกับบิดา มารดา ท่านใดท่านหนึ่ง

จะต้องขอจดหมายยินยอมจากทางอำเภอ โดยที่บิดา หรือมารดา

ผู้ไม่ได้เดินทางจะต้องไปยื่นความจำนงเพื่ออนุญาตให้บุตรเดินทางไปต่างประเทศกับอีกท่านหนึ่งได้

ณ ที่ว่าการอำเภอ หรือเขต โดยมีนายอำเภอ หรือผู้อำนวยการเขตลงลายมือชื่อ

และลงตราประทับจากราชการอย่างถูกต้องฉบับภาษาไทย/อังกฤษ

ในการยื่นวีซ่าทางสถานทูตจะเก็บหนังสือเดินทาง ไว้จนกว่าจะได้การรับอนุมัติผลวีซ่า ไม่สามารถดึงหนังสือเดินทางออกมาใช้ได้ ระยะเวลาในการพิจารณาวีซ่าไม่น้อยกว่า 15 วันทำการ ไม่รวมวันหยุด เสาร์-อาทิตย์ และ วันหยุดนักขัตฤกษ์ และวันหยุดของทางสถานทูต หรือ อาจช้าหรือเร็วกว่ากำหนดขึ้นอยู่กับสถานทูต

***** สถานทูตมีการเปลี่ยนแปลงกฎเกณฑ์ในการยื่นเอกสารตลอดเวลา*****

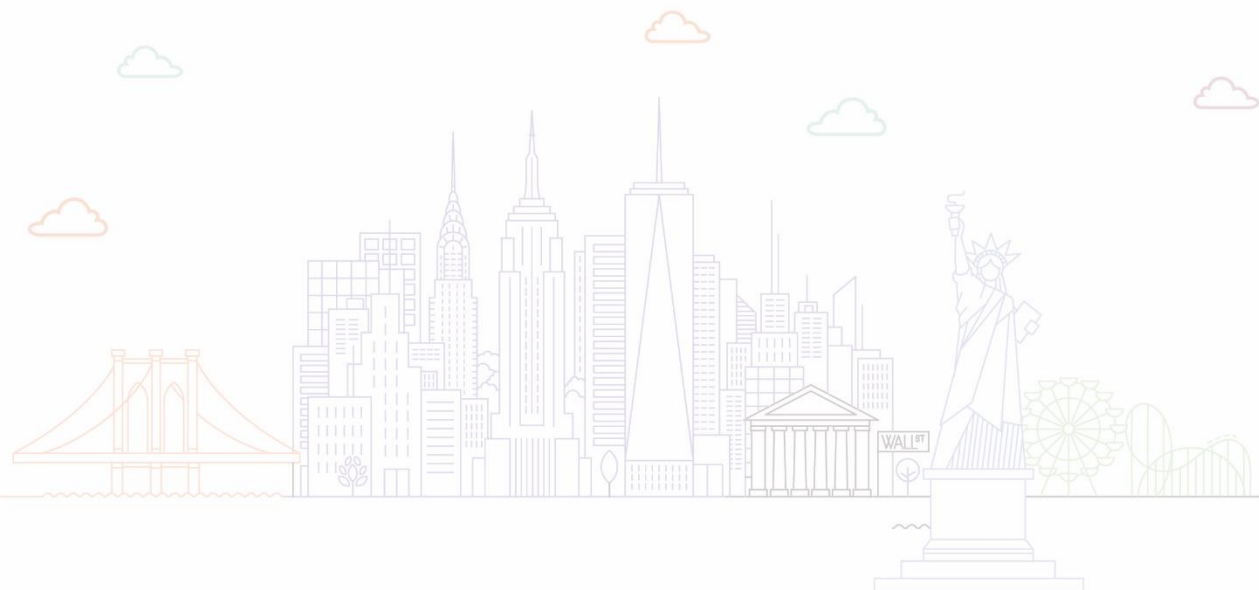


6 กรณีเด็กอายุไม่ถึง 18 ปี



*** การพิจารณาผล VISA ขึ้นอยู่กับดุลยพินิจของทางสถานทูต ทางบริษัทไม่มีส่วนเกี่ยวข้องกับ การพิจารณาใดๆทั้งสิ้น บริษัทเป็นเพียงตัวแทนที่คอยอำนวยความสะดวกในการยื่นวีซ่าเท่านั้น ข้อมูลและเอกสารทุกอย่างต้องเป็นความจริงความบิดเบือน ทางบริษัทขอสงวนสิทธิ์ไม่คืนเงิน ในกรณีที่ VISA ไม่ผ่านทุกกรณี ***

*** ในบางประเทศการยื่นวีซ่ากับทางบริษัททัวร์ **จะต้องทำการยื่นวีซ่าประเภทหมู่คณะเท่านั้น** การยื่นหมู่คณะต้องมีจำนวน 10 คนขึ้นไป ซึ่งทางศูนย์รับยื่นจะเป็นผู้กำหนดวันยื่นวีซ่าเท่านั้น ผู้เดินทางไม่สามารถกำหนดวันยื่นได้เอง หากผู้เดินทางไม่สามารถไปยื่นวีซ่าในวันที่ทางศูนย์รับยื่นกำหนดได้ จะมีค่าใช้จ่ายเพิ่มเติม PREMIUM หรือสำหรับการยื่นเดี่ยว เงื่อนไขกรุณาสอบถามกับบริษัททัวร์อีกครั้ง
ทั้งนี้ ค่าใช้จ่ายที่เกิดขึ้น ผู้เดินทางต้องชำระกับทางศูนย์รับยื่นโดยตรง



ชื่อและนามสกุล

ชื่อและนามสกุลเก่า(ถ้ามี)

ชื่อและนามสกุล (ระบุเป็นภาษาอังกฤษ)

หมายเลขบัตรประจำตัวประชาชน 13 หลัก

--	--	--	--	--	--	--	--	--	--	--	--	--

วัน/เดือน/ปีเกิด ค.ศ. _____

สถานที่เกิด (จังหวัด)

2) ข้อมูลของผู้เดินทาง และครอบครัว

ที่อยู่ปัจจุบัน(ที่สามารถติดต่อได้)

โทรศัพท์มือถือ _____

E-mail :

สถานภาพ : โสด สมรสโดยจดทะเบียนสมรส สมรสไม่ได้จดทะเบียน

หย่า หม้าย

วัน/เดือน/ปี ค.ศ. การเปลี่ยนสถานภาพ(สมรส, หย่า ฯลฯ) _____

ถ้าท่านสมรส โปรดระบุรายละเอียดของคู่สมรส

ชื่อและนามสกุลคู่สมรส (ระบุเป็นภาษาอังกฤษ) _____

วัน/เดือน/ปีเกิด ค.ศ. ของคู่สมรส _____

สถานที่เกิด (จังหวัด) _____

3) ข้อมูลของผู้เดินทางเกี่ยวกับอาชีพ, หรือถ้ากำลังศึกษาอยู่ ให้ลงรายละเอียดของสถานที่ศึกษา และลงรายละเอียดอื่น ๆ ลงในช่องว่าง

3.1) ชื่อบริษัทที่ทำงาน, โรงเรียน, มหาวิทยาลัย (ระบุเป็นภาษาอังกฤษ)

3.2) ที่อยู่ของบริษัทที่ทำงาน, โรงเรียน, มหาวิทยาลัย (ระบุเป็นภาษาอังกฤษ)

3.3) งานปัจจุบันทำอาชีพ โปรดระบุตำแหน่ง (ระบุเป็นภาษาอังกฤษ และภาษาไทย)

3.4) เบอร์โทรศัพท์ที่ทำงาน หรือเบอร์โทรศัพท์สถาบันที่ท่านกำลังศึกษาอยู่

4) ข้อมูลเกี่ยวกับการเดินทางไปต่างประเทศ

4.1) ท่านเคยมีวีซ่าเชงเก้นในกลุ่มเชงเก้นภายในระยะเวลา 3 ปี (ถ้ามีโปรดระบุ)

มีวันที่ออกวีซ่า และวันที่หมดอายุวีซ่า ให้ตรวจสอบที่หน้าเชงเก้นที่ท่านเคยเดินทาง

ประเทศ _____ วันที่ออกวีซ่า _____ วันหมดอายุวีซ่า _____

ประเทศ _____ วันที่ออกวีซ่า _____ วันหมดอายุวีซ่า _____

ประเทศ _____ วันที่ออกวีซ่า _____ วันหมดอายุวีซ่า _____

ประเทศ _____ วันที่ออกวีซ่า _____ วันหมดอายุวีซ่า _____

ไม่เคยมีวีซ่าเชงเก้น

4.1.1) ถ้าท่านเคยมีวีซ่าเชงเก้น โปรดระบุวันที่สแกนลายนิ้วมือล่าสุด

(ผู้สมัครสามารถตรวจสอบรายละเอียด วัน เดือน ปี ที่สแกนลายนิ้วมือล่าสุด)

ได้จากหน้าวีซ่าเชงเก้นล่าสุดที่ท่านเคยเดินทาง)

ประเทศ _____ วันที่สแกนลายนิ้วมือล่าสุด _____

5) ค่าใช้จ่ายในการเดินทาง

ออกค่าใช้จ่ายเอง

มีผู้ออกค่าใช้จ่ายให้ ระบุชื่อ _____

ความสัมพันธ์ _____