

WOWW TOUR.COM

เว็บไซต์ในเครือของบริษัท แอจิส สার্ ทราเวล จำกัด

ใบอนุญาตนำเที่ยวเลขที่ 11/06399

WOWW  
TOUR.COM



CALL CENTER : 02-756-0335

HOTLINE : 086 316 7436, 086-3621960,  
080-2145470

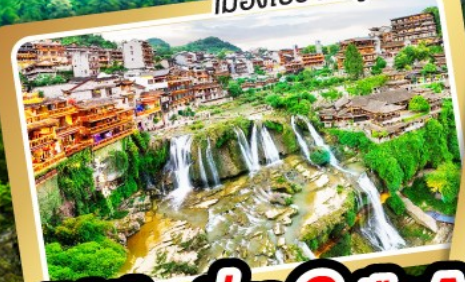
ที่อยู่ : 18 ซ.บุญศิริ52(สุขุมวิท27) ถ.สุขุมวิท  
ต.ปากน้ำ อ.เมือง จ.สมุทรปราการ 10270  
เวลาทำการ : จันทร์ - ศุกร์ 08.30-17.30 น.  
เสาร์ 8.30-12.00 น.

## รหัสทัวร์ ACH45-21

GO1CSX-SL004  
GO CHINA

# เที่ยวครบสูตร จางเจียเจีย จางซา 5คืน

เมืองโบราณฝูหลง



เมืองโบราณเฟิ่งหวง



เวาเทียนเหมินซาน

ทริปเดียวเที่ยว 2 เมืองโบราณ  
ฝูหลงและเฟิ่งหวง

ลิ้มรส สุกี้หัด ปิ้งย่างเกาหลี เปิดปิกนิก



เยือนสองมหากาพย์ขุนเขา  
เจาอวตารและเทียนเหมินซาน

06-11 ก.ค. 67	31,900	17-22, 18-23 ต.ค. 67	31,900
30 ส.ค.-04 ก.ย. 67	31,900	21-26, 23-28 ต.ค. 67	33,900
02-07, 03-08 ก.ย. 67	30,900	26-31 ต.ค. 67	32,900
11-16, 12-17 ก.ย. 67	30,900	27 ต.ค.-01 พ.ย. 67	31,900
18-23, 19-24 ก.ย. 67	30,900	28 ต.ค.-02 พ.ย. 67	31,900
13-18 ต.ค. 67	33,900	29 ต.ค.-03 พ.ย. 67	31,900
16-21 ต.ค. 67	32,900	31 ต.ค.-05 พ.ย. 67	31,900

ราคาเริ่มต้น

# 30,900

# เที่ยวครบสูตร ฉางซา จางเจียเจี๋ย

## เฟิงหวง ผุ่หลง 6 วัน 5 คืน

### โดยสายการบิน ไทย โลออนแอร์ (SL)

โปรแกรมเดินทาง		เช้า	เที่ยง	ค่ำ	โรงแรมที่พัก
1	กรุงเทพฯ (ดอนเมือง) – ฉางซา (ท่าอากาศยานนานาชาติ ฉางซา หวงฮั่ว) (SL934 : 09.40-13.35) – จางเจียเจี๋ย – ตึกมหัทศจรรย์ 72 ชั้น		✈	🕒	COUNTRY GARDEN PHOENIX HOTEL หรือเทียบเท่าระดับ 5 ดาว <b>** มาตรฐานประเทศจีน **</b>
2	บ้านเจ้าเมืองโบราณ – เขาเทียนเหมินซาน (กระเช้า+บันไดเลื่อน) – โซว์จิ้งจอกขาว **	🕒	🕒	🕒	COUNTRY GARDEN PHOENIX HOTEL หรือเทียบเท่าระดับ 5 ดาว <b>** มาตรฐานประเทศจีน **</b>
3	หุบเขาอวตาร(ลิฟต์แก้วขาขึ้น) – เขาเทียนจื่อซาน (นั่งกระเช้าขาลง) – สวนจอมล่อหลง – แกรนด์แคนยอนจางเจียเจี๋ย - สะพานแก้ว (รวมผ้าห่มรองเท้า) - นั่งบอลลูน + VR 4D	🕒	🕒	🕒	COUNTRY GARDEN PHOENIX HOTEL หรือเทียบเท่าระดับ 5 ดาว <b>** มาตรฐานประเทศจีน **</b>
4	เมืองโบราณฟุ่หลงเจิ้น – น้ำตกฟุ่หลงเจิ้น – เมืองโบราณเฟิงหวง – ล่องเรือแม่น้ำถั่วเจียง – สะพานสายรุ้ง	🕒	🕒	🕒	SUNSHINE INTERNATIONAL HOTEL XIANGXI หรือเทียบเท่าระดับ 5 ดาว <b>** มาตรฐานประเทศจีน **</b>
5	ฉางซา (โดยรถไฟความเร็วสูง) – เกาะส้ม(รวมรถราง) – ถนนคนเดินหวงซิงลู่	🕒	🕒	🕒	HOWARD JOHNSON AIRPORT CHANGSHA HOTEL หรือเทียบเท่าระดับ 5 ดาว <b>** มาตรฐานประเทศจีน **</b>
6	CHANGSHA BAILIAN OUTLET – ฉางซา (ท่าอากาศยาน ฉางซา หวงฮั่ว) – กรุงเทพฯ(ดอนเมือง) (SL935: 14.35-16.30)	🕒	🕒	✈	

วันเดินทาง	ผู้ใหญ่และเด็ก พัก 2-3 ท่าน ท่านละ	พักเดี่ยว เพิ่มท่านละ
06 – 11 ก.ค. 67	31,900.-	5,000.-
30 ส.ค. – 4 ก.ย. 67	31,900.-	5,000.-
02 – 07 ก.ย. 67	30,900.-	5,000.-
03 – 08 ก.ย. 67	30,900.-	5,000.-
11 – 16 ก.ย. 67	30,900.-	5,000.-

12 – 17 ก.ย. 67	30,900.-	5,000.-
18 – 23 ก.ย. 67	30,900.-	5,000.-
19 – 24 ก.ย. 67	30,900.-	5,000.-
13 – 18 ต.ค. 67	33,900.-	5,000.-
16 – 21 ต.ค. 67	32,900.-	5,000.-
17 – 22 ต.ค. 67	31,900.-	5,000.-
18 – 23 ต.ค. 67	31,900.-	5,000.-
21 – 26 ต.ค. 67	33,900.-	5,000.-
23 – 28 ต.ค. 67	33,900.-	5,000.-
26 – 31 ต.ค. 67	32,900.-	5,000.-
27 ต.ค. – 1 พ.ย. 67	31,900.-	5,000.-
28 ต.ค. – 2 พ.ย. 67	31,900.-	5,000.-
29 ต.ค. – 3 พ.ย. 67	31,900.-	5,000.-
31 ต.ค. – 5 พ.ย. 67	31,900.-	5,000.-

ราคาทัวร์ข้างต้นยังไม่รวมค่าทิปมัคคุเทศน์ท้องถิ่นและคนขับรถ 2,000 บาท/ท่าน/ทริป  
โปรแกรมอาจจะมีการปรับเปลี่ยนตามความเหมาะสมของสภาพอากาศและฤดูกาล

\*\*\*โปรแกรมทัวร์ไม่มีราคาเด็กเนื่องจากเป็นราคาพิเศษ\*\*\*

เนื่องจากเป็นไฟล์ท์เหมาลำ ขอสงวนสิทธิ์ในการไม่รับจอยแลนด์

เด็กทารกอายุต่ำกว่า 2 ขวบ ราคาท่านละ 8,900 บาท

วันแรก กรุงเทพฯ (ดอนเมือง) – ฉางซา (ท่าอากาศยานนานาชาติฉางซาหวงฮัว) (SL934 : 09.40-13.35) –  
ฉางเจียเจีย

06.30 น. พร้อมกันที่ ท่าอากาศยานดอนเมือง อาคารผู้โดยสารระหว่างประเทศ เคาน์เตอร์ สายการบินไทย ไลอ้อน  
แอร์ (SL) **รวมน้ำหนักกระเป๋า 20กิโลกรัม/ท่านละ1ใบ** โดยมีเจ้าหน้าที่คอยให้การต้อนรับและอำนวยความสะดวก  
ความสะอาดตรวจเช็คสัมภาระและเอกสารการเดินทางให้กับทุกท่าน

09.40 น. ออกเดินทางสู่ ฉางซา โดยเที่ยวบินที่ SL934 **\*\* ไม่มีอาหารบนเครื่อง \*\***

13.35 น. เดินทางถึง ท่าอากาศยานนานาชาติสนามบินฉางซา หวงฮวา จากนั้นนำท่านผ่านขั้นตอนตรวจคนเข้า  
เมืองและรับกระเป๋าสัมภาระ

นำท่านเดินทางสู่ เมืองฉางเจียเจีย (ระยะทาง 320 ก.ม. ใช้เวลาเดินทางประมาณ 4 ชั่วโมง) อุทยานมรดก  
โลกตั้งอยู่ทางตะวันตกเฉียงเหนือของมณฑลหูหนาน เป็นอุทยานแห่งชาติแห่งแรกของจีน และได้รับการ

ประกาศให้เป็นมรดกโลกธรรมชาติในปี ค.ศ. 1992 อุทยานจางเจี๋ยเจี๋ยมีเนื้อที่กว่า 369 ตารางกิโลเมตร  
อุดมด้วยขุนเขาน้อยใหญ่และต้นไม้ขนาดยักษ์ \*\*\* บริการ แสมเบอร์เกอร์บนรถบัส \*\*\*

คำ  
ที่พัก

รับประทานอาหารค่ำ ณ ภัตตาคาร (มื้อที่ 1)  
**COUNTRY GARDEN PHOENIX HOTEL**หรือเทียบเท่าระดับ 5 ดาว (มาตรฐานประเทศจีน)

วันที่สอง บ้านเจ้าเมืองถู่เจี๋ย – เขาเทียนเหมินซาน (รวมกระเช้าขึ้นลง) – ระเบียงแก้ว (รวมผ้าห่มรองเท้า) - บันได  
เลื่อน 99 ขั้น - ถ้ำประตูสวรรค์ - โข่วจิ้งจอกขาว

เช้า รับประทานอาหารเช้า ณ ห้องอาหารของโรงแรม (มื้อที่ 2)

จากนั้นนำท่านชม **บ้านเจ้าเมืองถู่เจี๋ย** เป็นอาคารไม้ยกพื้นสูง ที่สร้างขึ้นตามประเพณีพื้นบ้านของชนเผ่าถู่  
เจี๋ย ชมความพิถีพิถันของอาคารไม้อายุนับ 600 ปี ชุ่มประตูหิน มีรูปปั้นทองสัมฤทธิ์สีทอง มังกรบินบนเสา  
ทั้งสองด้านและเสาหินที่แต่ละด้านของห้องโถงที่มีความอลังการเป็นอย่างยิ่ง จนถึงขั้นได้สมญานามว่า”  
พระราชวังกู่กงแดนใต้” ภายในมีการจัดแสดงวัตถุโบราณ ตำนานเทพปกรณัม เรื่องเล่าและถิ่นกำเนิดของ  
ชาวเผ่าถู่เจี๋ย



กลางวัน รับประทานอาหารกลางวัน ณ ภัตตาคาร (มื้อที่ 3)



จากนั้นนำท่านสู่ **เขาประตูสวรรค์เทียนเหมินซาน** เป็น 1 ใน 4 ของภูเขาที่สวยงามที่สุดของจีน มีเอกลักษณ์  
เป็นประตูสวรรค์ที่สร้างขึ้นโดยธรรมชาติ ประตูนี้อมีความสูง 131.5 เมตร ความกว้าง 57 เมตร ความลึก 60

เมตร และเป็นภูเขาศักดิ์สิทธิ์ตามตำนานของชาวภูเจีย จากนั้นนำท่านสวมผ้าห่มรองเท้า สัมผัสความหนาวเสียวของ **ระเบียงแก้ว** ที่ตั้งที่สุดของจีน ท่ามกลางฉากหลังของก้อนเมฆและม่านหมอก จากนั้นนำท่านเดินทางสู่ **ถ้ำประตูสวรรค์** เมื่อท่านมาถึงถ้ำประตูสวรรค์ นำท่านเดิน **ลงบันไดเลื่อน 999 ขั้น** สู่ **ถ้ำประตูสวรรค์** ถ่ายรูปชมความงามของภูเขาหินศาสตร์อันโด่งดังของจีน ซึ่งเคยมีชาวรัสเซียได้ขับเครื่องบินเล็กลอดผ่านช่องภูเขาประตูสวรรค์มาแล้วเป็นสถานที่ที่น่าสนใจจากชาวต่างชาติอีกแห่งหนึ่ง จากนั้นนำท่านอิสระถ่ายรูปตามอิสระ

### **\*\*\*หมายเหตุ**

กรณีที่กระเช้าหรือรถอุทยานหรือบันไดเลื่อนปิดปรับปรุงเนื่องจากซ่อมบำรุงหรือจากสภาพอากาศ ทั้งนี้เพื่อความปลอดภัยของลูกค้า ทางบริษัทฯ จะจัดโปรแกรมอื่นมาทดแทนให้หรือเปลี่ยนแปลงตามความเหมาะสมอย่างใดอย่างหนึ่ง และในส่วนการนั่งรถของอุทยานขึ้นไปบนถ้ำประตูสวรรค์ หากรถของอุทยานไม่สามารถขึ้นไปถ้ำประตูสวรรค์ได้ ทางบริษัทฯ ขอสงวนสิทธิ์ไม่คืนเงินใดๆทั้งสิ้น โดยยึดตามประกาศจากทางอุทยานเป็นสำคัญโดยที่ไม่แจ้งให้ทราบล่วงหน้า



### **คำ รับประทานอาหารค่ำ ณ ภัตตาคาร (เมื่อที่ 4) หม้อไฟหมาล่า**

นำท่านชมการแสดง **โซ่วจิ้งจอกขาว** การแสดงที่ถือว่าครบครันด้วยอารมณ์ต่าง ๆ ชวนให้เคลิบเคลิ้มไปกับการแสดง เป็นการแสดงบทเกี่ยวกับความรักของนางพญาจิ้งจอกขาวที่มีต่อชายผู้เป็นที่รัก ต้องพลัดพรากจากกันทั้งที่ยังรักกัน ถือเป็นบทตำนานแห่งความรักที่น่ายogyongyngนัก ท่านจะเพลิดเพลินไปกับการแสดงจนลืมกระพริบตา ยิ่งใหญ่กว่าโซ่วหลิวซานเจียที่หยางชัว ด้วยนักแสดงคุณภาพกว่า 600 คน แสดงภายใต้สะพานคู่เชื่อมเขาสองลูก สะพานคู่รักใต้ห্লা อลังการกว่าโซ่วไต่ไต่ที่ท่านเคยสัมผัสมา

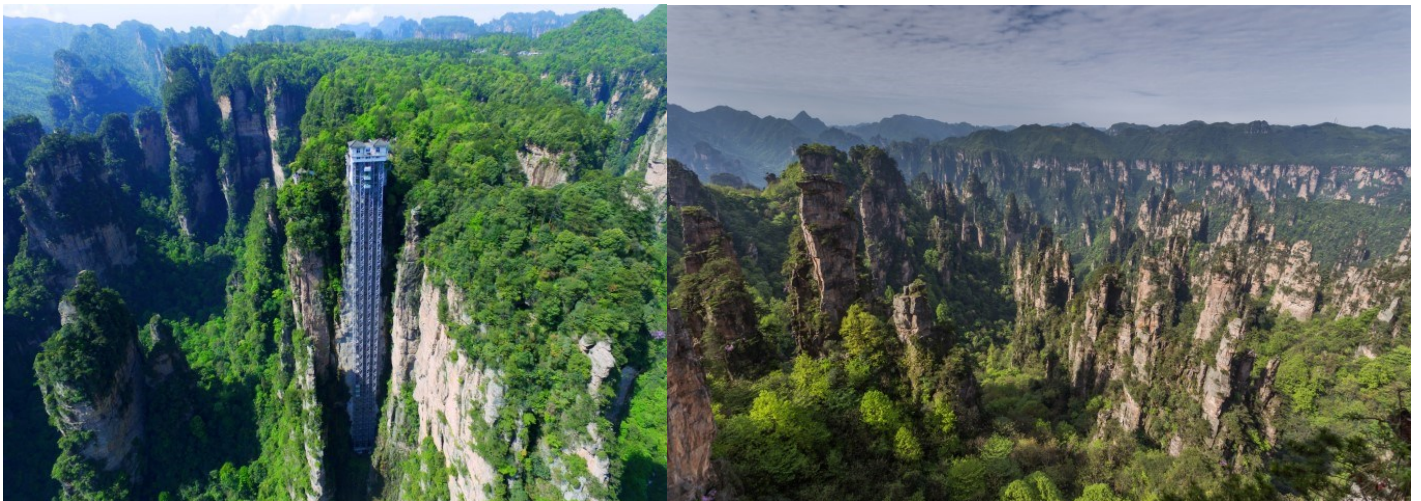
**หมายเหตุ** หากวันเดินทางดังกล่าวทางโซ่วจิ้งจอกขาว ทางบริษัทขอสงวนสิทธิ์เปลี่ยนเป็นโชว์เสน่ห์เซียงซีแทนหรือโชว์ตำนานรักพันปี โดยไม่ต้องแจ้งให้ทราบล่วงหน้าและไม่มีการคืนค่าใช้จ่ายใดๆทั้งสิ้น



ที่พัก **COUNTRY GARDEN PHOENIX HOTEL**หรือเทียบเท่าระดับ 5 ดาว (มาตรฐานประเทศจีน)

วันที่สาม เขาอวตาร (ลิฟต์แก้วขาขึ้น) - เขาเทียนจื่อซาน (กระเช้าขาลง) - จุดชมวิวยานเจียเจีย - แกรนด์แคนยอนจางเจียเจีย (VR4D) + สะพานแก้ว - ตึกมหัศจรรย์ 72 ชั้น

เช้า รับประทานอาหารเช้า ณ ห้องอาหารของโรงแรม (มือที่5)



นำท่าน เที่ยวชม **อุทยานจางเจียเจีย เขาอวตาร** โดยขึ้นเขาด้วย **ลิฟต์แก้วไปหลง** ลิฟต์แก้วแห่งแรกของเอเชียที่สูง 326 เมตรซึ่งถูกบันทึกลง Guinness world Records ในด้านเป็นลิฟต์แก้วแบบ outdoor ที่สูงที่สุดในโลก (World's tallest full-exposure outdoor elevator) และเร็วที่สุดในโลก นำท่านเดินเที่ยวชม **สะพานหนึ่งในใต้หล้า** ซึ่งเป็นสะพานที่เกิดหินธรรมชาติเชื่อมระหว่างเขา 2 ลูก ด้านล่างเป็นหุบเหว ซึ่งถือว่าเป็นอีกจุดชมวิที่สวยงามมหัศจรรย์อีกแห่งหนึ่งในจางเจียเจีย จากนั้นนำท่านเดินทางสู่ **เขาเทียนจื่อซานและจุดชมวิวยานเจียเจีย** ซึ่งมีทัศนียภาพที่สวยงามรายล้อมด้วยหมู่ขุนเขาทรงแท่งนับพัน เกิดจากการยุบตัวของพื้นมหาสมุทรเมื่อหลายร้อยล้านปีก่อน ซึ่งภาพยนตร์ชื่อดัง อวตาร ได้นำมาเป็นแรงบันดาลใจในการออกแบบสภาพพื้นผิวของดาวแพนโดรานั้นเอง

\*\*\* หมายเหตุ หากช่วงวันเดินทาง ภายในอุทยานมีจำนวนนักท่องเที่ยวเยอะ ทำให้การเดินทางด้วยกระเช้าขาลงล่าช้าขออนุญาตปรับเปลี่ยนการเดินทางขาลงเป็นลิฟต์แก้ว เพื่อความสะดวกในการเดินทาง



กลางวัน      รับประทานอาหารกลางวัน ณ ภัตตาคาร (เมื่อที่ 6) ปังย่างเกาหลี

บ่าย      นำท่านชม สะพานแก้ว ณ แกรนด์แคนยอนจางเจี๋ยเจี๋ย นำท่านพิสูจน์ความกล้ากับ สะพานแก้วที่ยาวที่สุดในโลก มีความสูงเหนือพื้น 980 ฟุต และความยาวกว่า 400 เมตร เชื่อมสองหน้าผา ถือเป็นการทำลายสถิติ สะพานแก้วที่ยาวที่สุด จากเดิมอย่างสะพานแกรนด์แคนยอนของอเมริกาที่สูงเพียงแค่ 718 ฟุต จากนั้นนำท่าน นั่งบอลลูนเทียม ใส่แว่นตา VR4D สัมผัสบรรยากาศแบบ 360 องศาเสมือนว่าเราอยู่ในบอลลูนจริงๆ ท่านจะได้สัมผัสความตื่นเต้นและหวาดเสียวในแกรนด์แคนยอนและสะพานกระจกมากยิ่งขึ้น



ค่ำ      รับประทานอาหารค่ำ ณ ภัตตาคาร (เมื่อที่ 7 )

นำท่านชม ตึกมหัศจรรย์ 72 ชั้น อาคารที่สร้างจำลองถ้าประตูสวรรค์ และบ้านของชาวภูเจียชนเผ่าพื้นเมืองของจางเจี๋ยเจี๋ย จุดท่องเที่ยวแห่งใหม่ของจางเจี๋ยเจี๋ย แหล่งรวมร้านอาหาร ผับบาร์ ร้านอาหารที่ระลึก รีสอร์ทและโฮมสเตย์ ที่แบ่งออกเป็นหลายๆ ส่วนอันรวมเอาเอกลักษณ์ของจีนมาไว้ที่นี้ทั้งสิ้น ไม่ว่าจะถนนสีเส้นเลียนแบบยุคเจ้าพ่อเซี่ยงไฮ้ ย่านโรงเตี๊ยมโบราณ งานแสดงโคมไฟสีอันเป็นเอกลักษณ์ นอกจากนี้ยังมีการแสดงจากเหล่านักร้องนักแสดงอยู่อีกมากมาย



ที่พัก **COUNTRY GARDEN PHOENIX HOTEL**หรือเทียบเท่าระดับ 5 ดาว (มาตรฐานประเทศจีน)

วันที่สี่ เมืองโบราณฟุหรงเจิน – น้ำตกฟุหรงเจิน – เมืองโบราณเฟิงหวง – บ้านเกิดกวีเสินหลงเหวิน – ล่องเรือแม่น้ำถั่วเจียง – สะพานสายรุ้ง

เช้า รับประทานอาหารเช้า ณ ห้องอาหารของโรงแรม (เมื่อที่ 8)

นำท่านเดินทางสู่ **เมืองฟุหรงเจิน** (ระยะทาง 90 ก.ม. ใช้เวลาเดินทางประมาณ 2 ชั่วโมง) หรือเมืองหวังซุนในอดีต ที่ถูกเปลี่ยนชื่อตามละคร Hibicus Town ละครพีเรียดย้อนยุคชื่อดังแห่งยุค 90 อันมาจากชื่อของดอกบัวที่ผุดเหนือน้ำ เมืองแห่งดอกบัวอันงดงาม ที่มีประวัติศาสตร์การอยู่อาศัยของมนุษย์กว่าหนึ่งหมื่นปี



จากนั้นนำท่านชม **น้ำตกฟุหรง** ซึ่งเป็นเอกลักษณ์ของเมืองฟุหรง เป็นน้ำตกที่อยู่ใจกลางเมือง ถ้ามองจากฝั่งตรงข้ามจะดูเหมือนว่าเมืองตั้งอยู่บนหน้าผาที่มีน้ำตกไหลอยู่ข้างล่าง น้ำตกนี้มีขนาดกว้างประมาณ 40 เมตร และสูงประมาณ 60 เมตร ซึ่งความพิเศษอีกอย่างของที่นี่คือ เราสามารถเดินผ่านด้านหลังม่านน้ำตกได้ จากนั้นนำท่าน **ล่องเรือข้ามฟาก** เพื่อขึ้นรถบัสเดินทางต่อไปยังเมืองจี้ไส่ว

**\*\*\*หมายเหตุ**

กรณีในเมืองฟุหรงปิดปรับปรุงหรืองดการเดินทาง เนื่องจากซ่อมบำรุงหรือจากสภาพอากาศ เพื่อความปลอดภัยของลูกค้า ทางบริษัทขอสงวนสิทธิ์งดการล่องเรือ โดยเปลี่ยนจุดขึ้นรถบัสแทน

กลางวัน รับประทานอาหารกลางวัน ณ ภัตตาคาร (เมื่อที่ 9)



**บาย** นำท่านเดินทางสู่ **เมืองฝงหวง (ระยะทาง 117 ก.ม. ใช้เวลาเดินทางประมาณ 1.5 ชั่วโมง)** หรือ เมืองโบราณฝงหวง(เมืองหงส์) เป็นเมืองที่ขึ้น อยู่กับเขตปกครองตนเองของชนเผ่าน้อยอุเจีย ตั้งอยู่ ทางทิศตะวันตกของมณฑลหูหนาน เมืองโบราณหงส์ตั้งอยู่ริมแม่น้ำถั่ว ล้อมรอบด้วยขุนเขาเสมือนด่าน ช่องแคบภูเขา ที่เด่นตระหง่านมียอดเขาติดต่อกันเป็นแนว ที่มีโบราณสถานและโบราณวัตถุทางด้านวัฒนธรรมอันล้ำค่าที่ตกทอดมาจากราชวงศ์หมิงและชิงหลายร้อยแห่ง มีถนนที่ปูด้วยหินเขียว 20 กว่าสาย



นำท่านชม **สะพานสายรุ้ง** หรือสะพานหงเจียว สะพานไม้โบราณที่มีหลังคาคลุมเหมือนสะพานข้ามคลองในเวนิส เป็นสะพานประวัติศาสตร์ที่มีความเป็นมาหลายร้อย ปี ก่อนที่จะเดินถึงสะพานนั้นท่านจะได้เห็นจุดเด่นของฝงหวง คือบ้านที่ยกพื้นสูงเรียงราย เป็นทัศนียภาพที่สวยงามและเป็นที่ยอมรับชอบทั้งชาวจีนและชาวต่างประเทศ จากนั้นนำท่าน **ล่องเรือแม่น้ำถั่วเจียง** เรือแพให้ท่านได้สนุก ตื่นเต้น แต่ไม่มีอันตราย ชมบ้าน เรือสองฟากฝั่งแม่น้ำ สะพานโบราณ เจดีย์วันหมิง หอตัวขู๋ ฯลฯ อวดความเป็นธรรมชาติให้ท่านได้สัมผัสพร้อมเก็บภาพประทับใจไว้เป็นที่ระลึก

**\*\*\*หมายเหตุ**

กรณีในเมืองฝงหวงปิดปรับปรุงหรืองดการเดินเรือ เนื่องจากซ่อมบำรุงหรือจากสภาพอากาศ ทั้งนี้เพื่อความปลอดภัยของลูกค้า ทางบริษัทฯจะจัดโปรแกรมอื่นมาทดแทนให้หรือเปลี่ยนแปลงตามความเหมาะสม ทางบริษัทฯ ขอสงวนสิทธิ์ไม่คืนเงินใดๆทั้งสิ้น โดยยึดตามประกาศจากทางอุทยานเป็นสำคัญโดยที่ไม่แจ้งให้ทราบล่วงหน้า

**ค่ำ** **รับประทานอาหารค่ำ ณ ภัตตาคาร (มื้อที่10) เมนูไก่ขอทาน**

จากนั้นนำท่านเดินทางสู่ที่พัก ณ **เมืองจีโส่ว (ระยะทาง 62 ก.ม. ใช้เวลาเดินทางประมาณ 40 นาที)**

**ที่พัก** **SUNSHINE INTERNATIONAL HOTEL XIANGXI หรือเทียบเท่าระดับ 5 ดาว (มาตรฐานประเทศจีน)**

<b>วันที่ทำ</b>	<b>จีโส่ว - ฉางซา (โดยรถไฟความเร็วสูง) - ฉางซา - เกาส้ม (รวมรถราง) - ถนนคนเดินหวงชิงอู่</b>
<b>เช้า</b>	<b>รับประทานอาหารเช้า ณ ห้องอาหารของโรงแรม (มื้อที่11)</b> นำท่านเดินทางสู่ สถานีรถไฟเพื่อ <b>นั่งรถไฟความเร็วสูงสู่เมืองฉางซา (ใช้เวลาเดินทางประมาณ 2 ชั่วโมง)</b> หมายเหตุ รถไฟอาจจะมีการเปลี่ยนขบวนเวลา ขอสงวนสิทธิ์จัดขบวนและเวลาตามความเหมาะสม - การขึ้นรถไฟลูกค้าต้องลากกระเป๋าด้วยตัวเอง เพื่อความรวดเร็วในการขึ้นหรือลงรถไฟ สำภาระและกระเป๋าเดินทางของท่าน ควรจัดให้เรียบร้อยและไม่ควรใช้กระเป๋าที่มีขนาดใหญ่จนเกินไป รถไฟจะจอด 2-6 นาที ต่อสถานี



กลางวัน  
บ่าย

รับประทานอาหารกลางวัน ณ ภัตตาคาร (เมื่อที่12) เมนู เปิดปากกึ่ง

นำท่านชม **เกาะส้ม** สวนสาธารณะกลางแม่น้ำใจกลางนครฉางซา บนเนื้อที่ 70 ตร.ม. นำท่านนั่งรถราง  
แบตเตอรี่ชมวิวยรอบเกาะที่แสนร่มรื่นชมหินแกะสลักรูปหน้าของท่านประธานเหมาเจอตุง



จากนั้นนำท่านเดินทางสู่ **ถนนคนเดินหวงชิ่งลู่** ย่านการค้าที่ใหญ่ที่สุดของมณฑลหูหนาน ซึ่งเป็นแหล่ง  
จำหน่ายสินค้าหลากหลายชนิด เพื่อให้ท่านอิสระเลือกซื้อสินค้านานาชนิดตามอัธยาศัย สำหรับเป็นของ  
ฝากของที่ระลึกแก่คนทางบ้านหรือญาติมิตรสหาย



ค่ำ

รับประทานอาหารค่ำ ณ ภัตตาคาร (เมื่อที่13)

วันที่หก

CHANGSHA BAILIAN OUTLET – ฉางซา (ท่าอากาศยานนานาชาติฉางซา หวงฮั่ว) –กรุงเทพฯ(ดอนเมือง) (SL935: 14.35-16.30)

เช้า

รับประทานอาหารเช้า ณ ห้องอาหารของโรงแรม (เมื่อที่14)



จากนั้นนำท่านอิสระช้อปปิ้งสินค้า ณ ห้างสรรพสินค้า **CHANGSHA BAILIAN OUTLET** ให้ท่านได้เลือกซื้อสินค้าแบรนด์เนมต่างๆ มากมาย ทั้งแบรนด์จีนและอีกมากมาย ไม่ว่าจะเป็น Adidas, Armani, BOSS, BOYS, JEEP, Sketcher, Anta, Lining, Onisuka Tiger, Coach, และอื่นๆ อีกมากมาย

กลางวัน

รับประทานอาหารกลางวัน ณ ภัตตาคาร (เมื่อที่15)

สมควรแก่เวลานำท่านเดินทางสู่ **ท่าอากาศยานนานาชาติสนามบินฉางซา หวงฮั่ว**

14.35 น.

เดินทางกลับ กรุงเทพฯ โดยเที่ยวบินที่ **SL935** **\*\*ไม่มีอาหารบนเครื่อง\*\***

16.30 น.

เดินทางกลับถึงสนามบินดอนเมือง โดยสวัสดิภาพ พร้อมความประทับใจในการเดินทาง

**เที่ยวครบสูตร ฉางซา จางเจียเจี๋ย**  
**เฟิ่งหวง ผูทรง 6 วัน 5 คืน**  
**โดยสายการบิน ไทย ไลออนแอร์ (SL)**

วันเดินทาง	ผู้ใหญ่และเด็ก พัก 2-3 ท่าน ท่านละ	พักเดี่ยว เพิ่มท่านละ
06 – 11 ก.ค. 67	31,900.-	5,000.-
30 ส.ค. – 4 ก.ย. 67	31,900.-	5,000.-
02 – 07 ก.ย. 67	30,900.-	5,000.-
03 – 08 ก.ย. 67	30,900.-	5,000.-
11 – 16 ก.ย. 67	30,900.-	5,000.-
12 – 17 ก.ย. 67	30,900.-	5,000.-
18 – 23 ก.ย. 67	30,900.-	5,000.-
19 – 24 ก.ย. 67	30,900.-	5,000.-
13 – 18 ต.ค. 67	33,900.-	5,000.-
16 – 21 ต.ค. 67	32,900.-	5,000.-
17 – 22 ต.ค. 67	31,900.-	5,000.-
18 – 23 ต.ค. 67	31,900.-	5,000.-
21 – 26 ต.ค. 67	33,900.-	5,000.-
23 – 28 ต.ค. 67	33,900.-	5,000.-
26 – 31 ต.ค. 67	32,900.-	5,000.-
27 ต.ค. – 1 พ.ย. 67	31,900.-	5,000.-
28 ต.ค. – 2 พ.ย. 67	31,900.-	5,000.-
29 ต.ค. – 3 พ.ย. 67	31,900.-	5,000.-

31 ต.ค. – 5 พ.ย. 67

31,900.-

5,000.-

ราคาทัวร์ข้างต้นยังไม่รวมค่าทิปมัคคุเทศน์ท้องถิ่นและคนขับรถ 2,000 บาท/ท่าน/ทริป  
โปรแกรมอาจจะมีการปรับเปลี่ยนตามความเหมาะสมของสภาพอากาศและฤดูกาล

\*\*\*โปรแกรมทัวร์ไม่มีราคาเด็กเนื่องจากเป็นราคาพิเศษ\*\*\*

เนื่องจากเป็นไฟล์ท์เหมาลำ ขอสงวนสิทธิ์ในการไม่รับจอยแลนด์

เด็กทารกอายุต่ำกว่า 2 ขวบ ราคาท่านละ 8,900 บาท

## อัตราค่าบริการรวม

- ค่าตัวโดยสารเครื่องบินไป-กลับ ชั้นประหยัดพร้อมค่าภาษีสนามบินทุกแห่งตามรายการทัวร์ข้างต้น
- ค่าที่พักห้องละ 2-3 ท่าน ตามโรงแรมที่ระบุไว้ในรายการ หรือ ระดับเทียบเท่า
  - กรณีห้อง TWIN BED (เตียงเดี่ยว 2 เตียง) ซึ่งโรงแรมไม่มีหรือเต็ม ทางบริษัทขอปรับเป็นห้อง DOUBLE BED แทนโดยมีต้องแจ้งให้ทราบล่วงหน้า
  - หากต้องการห้องพักแบบ DOUBLE BED ซึ่งโรงแรมไม่มีหรือเต็ม ทางบริษัทขอปรับเป็นห้อง TWIN BED แทนโดยมีต้องแจ้งให้ทราบล่วงหน้า เช่นกัน
  - กรณีพักแบบ TRIPLE ROOM 3 ท่าน 1 ห้อง ท่านที่ 3 อาจเป็นเสริมเตียง หรือ SOFA BED หรือ เสริมฟูกที่นอน ทั้งนี้ขึ้นอยู่กับรูปแบบการจัดห้องพักของโรงแรมนั้นๆ
- ค่าอาหาร ค่าเข้าชม และ ค่ายานพาหนะทุกชนิด ตามที่ระบุไว้ในรายการทัวร์ข้างต้น
- เจ้าหน้าที่บริษัท ฯ คอยอำนวยความสะดวกทุกท่านตลอดการเดินทาง
- ค่าน้ำหนักกระเป๋าเดินทางในกรณีที่เกินกว่าสายการบินกำหนด 20 กิโลกรัม / ท่าน / ใบ
- ค่าประกันวินาศภัยเครื่องบินตามเงื่อนไขของแต่ละสายการบิน
- ค่าประกันอุบัติเหตุคุ้มครองในระหว่างการเดินทาง คุ้มครองในวงเงินท่านละ 1,000,000 บาท ตามเงื่อนไขของกรมธรรม์
  - \*เงื่อนไขประกันการเดินทาง\* ค่าประกันอุบัติเหตุและค่ารักษาพยาบาล คุ้มครองเฉพาะกรณีที่ได้รับอุบัติเหตุระหว่างการเดินทาง ไม่คุ้มครองถึงการสูญเสียทรัพย์สินส่วนตัวและไม่คุ้มครองโรคประจำตัวของผู้เดินทาง
  - \*\* ลูกค้าน่าสนใจซื้อประกันการเดินทางครอบคลุมเรื่องสุขภาพสามารถสอบถามข้อมูลเพิ่มเติมกับทางเจ้าหน้าที่

## อัตราค่าบริการไม่รวม

- ค่าทำหนังสือเดินทางไทย และเอกสารต่างด้าว
- ค่าธรรมเนียมเอกสารเข้าเมืองสำหรับผู้ถือพาสปอร์ตต่างประเทศ หรือกรณีที่ทางการจีนเปลี่ยนนโยบายการเดินทางเข้าประเทศสำหรับหนังสือเดินทางไทย ขออนุญาตเก็บค่าใช้จ่ายเพิ่มเติมตามจริง
- ค่าน้ำหนักกระเป๋าเดินทางในกรณีที่เกินกว่าสายการบินกำหนด
- ค่าใช้จ่ายส่วนตัวนอกเหนือจากรายการ เช่น ค่าเครื่องดื่ม, ค่าอาหารที่สั่งเพิ่มเอง, ค่าโทรศัพท์, ค่าซักรีด ฯลฯ  
\*สำหรับท่านที่รับประทานอาหารพิเศษ อาหารเจ หรือไม่ทานเนื้อสัตว์ ไม่ทานหมู ไม่ทานไก่ และมีความจำเป็นให้ทาง

บริษัทจัดเตรียมอาหารไว้ให้ท่านเป็นพิเศษนอกเหนือจากที่กรุ๊ปจัดไว้ในรายการ ขอสงวนสิทธิ์ในการเรียกเก็บค่าใช้จ่ายเพิ่มเติมตามจริงหน้างาน

5. ค่าภาษีน้ำมัน ที่สายการบินเรียกเก็บเพิ่มหลังจากทางบริษัทฯ ได้ออกตั๋วเครื่องบิน
6. ค่าทิปมัคคุเทศก์ท้องถิ่นและคนขับรถ รวม 2,000 บาท/ท่าน/ทริป (เด็กชำระทิปเท่ากับผู้ใหญ่) ชำระที่สนามบิน
7. ภาษีมูลค่าเพิ่ม 7% และหัก ณ ที่จ่าย 3%

## เงื่อนไขการให้บริการ

1. การเดินทางในแต่ละครั้งจะต้องมีผู้โดยสารจำนวน 15 ท่านขึ้นไป ถ้าผู้โดยสารไม่ครบจำนวนดังกล่าว ทางบริษัทฯ ขอสงวนสิทธิ์ในการเปลี่ยนแปลงราคาหรือยกเลิกการเดินทาง
2. ในกรณีที่ลูกค้าต้องออกตั๋วโดยสารภายในประเทศ กรุณาติดต่อเจ้าหน้าที่ของบริษัทฯ เพื่อเช็คว่ารูปร่างมีการคอนเฟิร์มเดินทางก่อนทุกครั้ง เนื่องจากสายการบินอาจมีการปรับเปลี่ยนไฟล์ทบิน หรือเวลาบิน โดยไม่ได้แจ้งให้ทราบล่วงหน้า ทางบริษัทฯ จะไม่รับผิดชอบใด ๆ ในกรณี ถ้าท่านออกตั๋วภายในโดยไม่แจ้งให้ทราบและหากไฟล์ทบินมีการปรับเปลี่ยนเวลาบินเพราะถือว่าท่านยอมรับในเงื่อนไขดังกล่าว
3. การชำระค่าบริการ
  - 3.1 **กรุณาชำระมัดจำ ท่านละ 15,000 บาท พร้อมส่งหน้าพาสปอร์ตสำหรับยื่นเอกสารเข้าเมือง**
  - 3.2 กรุณาชำระค่าทัวร์เต็มจำนวน ในกรณีที่ค่าทัวร์ราคาต่ำกว่า 10,000 บาท
  - 3.3 กรุณาชำระค่าทัวร์ส่วนที่เหลือ 30 วันก่อนออกเดินทาง \*\*45 วันก่อนเดินทางสำหรับช่วงสงกรานต์และปีใหม่\*\*
  - 3.4 กรณีวันเดินทางน้อยกว่า 21 วัน หรือราคาทัวร์โปรโมชั่น ต้องชำระค่าทัวร์เต็มจำนวนเท่านั้น
4. กรณีผู้เดินทางที่ต้องการความช่วยเหลือเป็นพิเศษ เช่น การขอใช้วีลแชร์ที่สนามบิน กรุณาแจ้งบริษัทฯ อย่างน้อย 7 วันก่อนการเดินทาง หรือเริ่มตั้งแต่ท่านจองทัวร์ มิฉะนั้นทางบริษัทฯ ไม่สามารถจัดการได้ล่วงหน้า ทางบริษัทฯ ขอสงวนสิทธิ์ในการเรียกเก็บค่าใช้จ่ายตามจริงที่เกิดขึ้นกับผู้เดินทาง (ถ้ามี)
5. กรณีใช้หนังสือเดินทางราชการ (เล่มน้ำเงิน) เดินทางเพื่อการท่องเที่ยวเกี่ยวกับคณะทัวร์ หากท่านถูกปฏิเสธในการเข้า – ออกประเทศใด ๆ ก็ตาม ทางบริษัทฯ ขอสงวนสิทธิ์ไม่คืนค่าทัวร์และรับผิดชอบใด ๆ ทั้งสิ้น

### เงื่อนไขการยกเลิก

**\*\*กรณีการขอยกเลิกการเดินทาง หรือเลื่อนการเดินทาง นักท่องเที่ยวหรือตัวแทนจำหน่าย(ผู้มีชื่อในเอกสารการจอง) จะต้องแฟกซ์ อีเมลล์ หรือ มาเซ็นเอกสารการยกเลิกที่บริษัท ใดๆอย่างหนึ่ง เพื่อเป็นการแจ้งยกเลิกกับทางบริษัท อย่างเป็นทางการ (ทางบริษัทไม่ขอรับยกเลิกการจอง ผ่านทางโทรศัพท์ไม่ว่ากรณีใดๆ)**

**\*\*กรณีนักท่องเที่ยวหรือตัวแทนจำหน่าย ต้องการขอรับเงินค่าบริการคืน นักท่องเที่ยวหรือตัวแทนจำหน่าย (ผู้มีชื่อในเอกสารการจอง) จะต้องแฟกซ์ อีเมลล์ หรือ มาเซ็นเอกสารการขอรับเงินคืนที่บริษัท ใดๆอย่างหนึ่ง เพื่อทำเรื่องขอรับเงินค่าบริการคืน โดยแนบหนังสือมอบอำนาจพร้อมหลักฐานประกอบการมอบอำนาจ หลักฐานการชำระเงินค่าบริการต่างๆ และหน้าสมุดบัญชีธนาคารที่ต้องการให้นำเงินเข้าให้ครบถ้วน โดยมีเงื่อนไขการคืนเงินค่าบริการ ตาม “ประกาศคณะกรรมการธุรกิจนำเที่ยวและมัคคุเทศก์ เรื่อง หลักเกณฑ์เกี่ยวกับการกำหนดอัตราการจ่ายเงินค่าบริการคืนให้แก่นักท่องเที่ยว พ.ศ. 2563” ดังนี้**

1. ยกเลิก ไม่น้อยกว่า 30 วันก่อนการเดินทาง (ไม่นับวันเดินทาง) คืนเงินค่าทัวร์เต็มจำนวน ยกเว้น ค่าใช้จ่ายที่เกิดขึ้นจริงเพื่อการเตรียมการนำเที่ยว ทั้งหมด เช่น ค่ามัดจำตัวเครื่อง ค่าบริการแลนด์ ต่างประเทศ เป็นต้น”

2. ยกเลิก ไม่น้อยกว่า 15-29 วันก่อนเดินทาง (ไม่นับวันเดินทาง) คืนเงินร้อยละ 50 ของค่าทัวร์ทั้งหมด ยกเว้นค่าใช้จ่ายที่เกิดขึ้นจริงเพื่อการเตรียมการนำเที่ยว ทั้งหมด เช่น ค่ามัดจำตัวเครื่อง ค่าบริการแลนด์ ต่างประเทศ เป็นต้น”

3. ยกเลิก น้อยกว่า 15 วันก่อนการเดินทาง ทางบริษัทฯ ขอสงวนสิทธิ์ ไม่คืนเงินค่าทัวร์ทั้งหมด

\*\* การจ่ายเงินคืนแก่นักท่องเที่ยวตามข้อกำหนดด้านบน ซึ่งมีการหักเงินในบางส่วนนั้น เนื่องจากทางบริษัทมีค่าใช้จ่ายที่ได้จ่ายจริงเพื่อการเตรียมการจ้ดนำเที่ยวไปแล้ว เช่น การมัดจำที่นั่งบัตรโดยสารเครื่องบิน การจองที่พัก และค่าใช้จ่ายที่จำเป็นอื่นๆ เป็นต้น \*\*

4. การยกเลิกเดินทางกับกรุ๊ปที่ออกเดินทางช่วงเทศกาลวันหยุด เช่น ปีใหม่, สงกรานต์ เป็นต้น บางสายการบินมีการกัารันตีมัดจำที่นั่งกับสายการบินและค่ามัดจำที่พัก รวมถึงเที่ยวบินพิเศษ เช่น CHARTER FLIGHT จะไม่มีการคืนเงินมัดจำ หรือ ค่าทัวร์ทั้งหมดที่ชำระแล้ว ไม่ว่าจะยกเลิกด้วยกรณีใดๆ

\*\*\*ในกรณี มีเหตุให้ต้องยกเลิกการเดินทางที่บริษัทได้โฆษณาไว้ ซึ่งมีไม่ความผิดของบริษัทเอง ทางบริษัทยินดีคืนเงินค่าบริการตามที่ลูกค้าได้ชำระมาแล้ว เต็มจำนวน โดยต้องมีระยะเวลาไม่น้อยกว่า 30 วัน ก่อนการเดินทาง โปรดอ่านข้อความให้ถี่ถ้วนก่อนการจองทัวร์ทุกครั้ง เพื่อประโยชน์แก่ตัวท่านเอง \*\*\*

5. กรณีที่กองตรวจคนเข้าเมืองทั้งกรุงเทพฯ และในต่างประเทศ ปฏิเสธมิให้เดินทางออก หรือ เข้าประเทศที่ระบุไว้ในรายการเดินทาง บริษัทฯ ขอสงวนสิทธิ์ที่จะไม่คืนค่าทัวร์ไม่ว่ากรณีใดๆ ทั้งสิ้น

\*\* สำคัญ !! บริษัททำธุรกิจเพื่อการท่องเที่ยวเท่านั้น ไม่สนับสนุนให้ลูกค้าเดินทางเข้าประเทศญี่ปุ่นโดยผิดกฎหมาย และในขั้นตอนการผ่านการตรวจคนเข้าเมือง ทั้งไทยและญี่ปุ่น ขึ้นอยู่กับการพิจารณาของเจ้าหน้าที่เท่านั้น ลูกค้าทุกท่านต้องผ่านการตรวจคนเข้าเมืองด้วยตัวของท่านเอง ทางบริษัทฯ ไม่สามารถให้ความช่วยเหลือใดๆ ได้ทั้งสิ้น \*\*

6. เมื่อท่านออกเดินทางไปกับคณะแล้ว ถ้าท่านงดการใช้บริการรายการใดรายการหนึ่ง หรือไม่เดินทางพร้อมคณะถือว่าท่านสละสิทธิ์ ไม่อาจเรียกร้องค่าบริการและเงินมัดจำคืน ไม่ว่าจะกรณีใดๆ ทั้งสิ้น



# สำคัญ โปรดอ่านเงื่อนไขที่ท่านควรรทราบ

## ข้อมูลสำคัญเกี่ยวกับสายการบิน

การจัดที่นั่งบนเครื่องบินจะเป็นไปตามที่สายการบินเป็นผู้กำหนด โดยจะเป็นการรันตามระบบ ไม่สามารถเลือกที่นั่งและที่นั่งอาจจะไม่ได้ติดกัน ซึ่งทางบริษัทไม่สามารถเข้าไปจัดการได้แต่อย่างใด



## ข้อมูลสำคัญเกี่ยวกับโรงแรมที่พัก

ห้องพักโรงแรมอาจแตกต่างกัน จึงทำให้ห้องพักแบบห้องเดี่ยว (Single) ห้องพักรู (Twin / Double) และห้องพัก แบบ 3 ท่าน (Triple) อาจจะไม่ได้อยู่ในตึกเดียวกัน หรือชั้นเดียวกัน



## เงื่อนไข และข้อควรทราบอื่นๆ ที่ท่านควรรทราบ

รายการทัวร์สามารถสลับ สับเปลี่ยน หรือลด ตามสภาพอากาศและความเหมาะสม โดยคำนึงถึงความปลอดภัยของผู้เดินทางเป็นหลัก โดยไม่ต้องแจ้งให้ทราบล่วงหน้า



## หากทำการชำระเงินแล้ว

ทางบริษัทขอสงวนสิทธิ์ในการถือว่าท่านยอมรับเงื่อนไข ดังกล่าวแล้ว ทางบริษัทถือว่าจะไม่มีการฟ้องร้องใดๆ เนื่องจากท่านได้ยอมรับเงื่อนไขในการให้บริการแล้ว

