

WOWW TOUR.COM

เว็บไซต์ในเครือของบริษัท แอจิล สจาร์ ทราเวล จำกัด

ใบอนุญาตนำเที่ยวเลขที่ 11/06399

WOWW
TOUR.COM



CALL CENTER : 02-756-0335
HOTLINE : 086 316 7436, 086-3621960,
080-2145470

ที่อยู่ : 18 ซ.บุญศิริ52(สุขุมวิท27) ถ.สุขุมวิท
ต.ปากน้ำ อ.เมือง จ.สมุทรปราการ 10270
เวลาทำการ : จันทร์ - ศุกร์ 08.30-17.30 น.
เสาร์ 8.30-12.00 น.

รหัสทัวร์ AD09-39



เพชรบูรณ์ เลย์ บึงกาฬ 3วัน 2คืน

เดินทาง มีนาคม-พฤษภาคม 2564

เขาค้อ | ไร่ B.N.Farm | วัดพระธาตุผาซ่อนแก้ว | Pino Latte |
สกายวอล์คเขียงคาน | ถนนคนเดินเขียงคาน | ตักบาตรข้าวเหนียว |
แก่งคุดคู้ | หนองคาย | วัดผาดากเสือ Sky Walk |
วัดหินหมากเป้ง Sky Walk | วัดโพธิ์ชัย(หลวงพ่อพระใส) |
วัดไทยโพธิ์สัย | วัดอาสง | บึงกาฬ | ภูสิงห์ | หินสามวาฬ

เพชรบูรณ์ เลย์ บึงกาฬ 3วัน 2คืน AD09-39



ราคา ท่านละ **3,990.-**

เส้นทางการเดินทาง		เช้า	เที่ยง	เย็น
วันที่ 1	กรุงเทพฯ-เขาค้อ-ไร่ B.N.Farm-วัดพระธาตุผาซ่อนแก้ว-Pino Latte- สกายวอล์คเขียงคาน-ถนนคนเดินเขียงคาน	☒	☉	☉
วันที่ 2	ดักบาตรข้าวเหนียว-แก่งคุดคู้-หนองคาย-วัดผาดากเสือ Sky Walk-วัดหินหมากเป้ง Sky Walk-วัดโพธิ์ชัย(หลวงพ่อบุญรอด)-วัดไทยโพธิ์ชัย-วัดอาสง	☉	☉	☉
วันที่ 3	บึงกาฬ-ภูสิงห์-หินสามวาฬ-กรุงเทพฯ	☉	☉	☒

**Day
1**

**กรุงเทพ
-
เพชรบูรณ์**



วันที่ 1 กรุงเทพฯ-เขาค้อ-ไร่ B.N.Farm-วัดพระธาตุผาซ่อนแก้ว-Pino Latte- สกายวอล์คเขียงคาน-ถนนคนเดินเขียงคาน

คณะพร้อมกัน ณ จุดนัดหมาย **(จุดจอดรถ เดอะบাজার รัชดาภิเษก แยกรัชดา-ลาดพร้าว)**
โดยมีเจ้าหน้าที่คอยให้การต้อนรับ เพื่อความปลอดภัยในการท่องเที่ยวและเป็นไปตามมาตรฐาน
SHA เจ้าหน้าที่จะทำการตรวจวัดอุณหภูมิของลูกค้ำเพื่อคัดกรองก่อนขึ้นรถ บนรถจะมี
แอลกอฮอล์เจลล้างมือให้บริการ



ออกเดินทางสู่ **จังหวัดเพชรบูรณ์** โดยรถตู้ปรับอากาศ (**ใช้เวลาเดินทางประมาณ5-6ชั่วโมง**)

นำท่านเดินทางสู่ **เขาค้อ**

เดินทางสู่ **ไร่ B.N.FARM** ชมทุ่งดอกไม้(ตามฤดูกาล)บนเนินเขากว้างใหญ่ อิสระสรรภาพถ่าย
และเลือกซื้อเครื่องดื่มและของว่างตามอัธยาศัย

รับประทานอาหารกลางวัน (**มื้อที่ 1**)

นำท่านเดินทางสู่ **พระธาตุผาซ่อนแก้ว** ตั้งอยู่บริเวณเนินเขาในหมู่บ้านทางแดง เขาค้อ "**ผาซ่อนแก้ว**" มาจากมีภูเขาสูงใหญ่ซ่อนกันเป็นทิวเขาเรียงรายโอบรอบบริเวณศาลาปฏิบัติธรรมและบนยอดเขา มีถ้ำอยู่บนปลายยอดเขา โดยความเชื่อชาวบ้าน พบเห็นลูกแก้วลอยเหนือปากฟ้าและลับหายเข้าไปในถ้ำบนยอดผา โดยเชื่อว่าเป็นพระบรมสารีริกธาตุเสด็จถือเป็นสถานที่มงคลและมีความศักดิ์สิทธิ์



นำท่านเดินทางสู่ **พีโน ลาด์ รีสอร์ท แอนด์ คาเฟ่** ร้านกาแฟสุดชิคแห่งเมืองเพชรบูรณ์ ร้านตกแต่งได้ทันสมัย สวยงามสไตล์โมเดิร์นและลอฟท์ มีมุมระเบียงที่สามารถชมวิวแบบพาโนรามาได้อย่างสวยงาม นอกจากนี้มีกาแฟ เครื่องดื่ม ของท่านเล่นที่รสชาติอร่อยให้ชวนลอง

จากนั้นนำท่านเดินทางสู่ อ.เขียงคาน จ.เลย (**ใช้ระยะเวลาในการเดินทางประมาณ 3ชั่วโมง**)

นำท่านชม **สกายวอล์คเขียงคาน** แลนด์มาร์คแห่งเมืองเลย สวยงามและความจากมุมสูง มีความสูงกว่าระดับแม่น้ำโขง 80 เมตร หรือเท่ากับตึก 30 ชั้น มีทางเดินพื้นกระจก 2 เมตร ความยาว 80 เมตร มองเห็นแม่น้ำโขงที่ไหลผ่านมาบรรจบแม่น้ำโขง ที่กั้นพรมแดนไทย-ลาว และขอพร พระใหญ่ภูคกจีว พระพุทธรูปปางลีลาประทานพร สูงกว่า 19 เมตร ณ สกายวอล์คเขียงคาน



รับประทานอาหารเย็น (**มื้อที่ 2**)

นำท่านเดินทางสู่ **ถนนคนเดินเขียงคาน** ตั้งในตัวอำเภอเมืองเขียงคาน เป็นถนนที่เลียบบไปกับแม่น้ำโขง สัมผัสเสน่ห์บ้านเรือนไม้ในบรรยากาศเก่าๆ อิสระเลือกชมร้านค้า ของฝากของที่ระลึก อิสระช้อปปิ้งตามอัธยาศัย



ที่พัก ที่พักเชียงदान (ระดับ 3 ดาว)

Day 2

เชียงदान หนองคาย บึงกาฬ



วันที่ 2 ดักบาตรข้าวเหนียว- แ่งคุดคู้ -หนองคาย - วัดผาดากเสื่อ Sky Walk - วัดหินหมากเป้งSky Walk - วัดโพธิ์ชัย หลวงพ่อพระใส - วัดไทยโพธิ์พิสัย - วัดอาสง

05.00 น. นำท่านร่วม **ดักบาตรข้าวเหนียว** เอกลักษณะของเมืองเชียงदानในยามเช้า ร่วมใส่บาตรข้าวเหนียวและสัมพัสวิถีชีวิตเมืองเชียงदान(ไม่รวมชุดใส่บาตร อิสระชำระเงิน ณ ที่ดักบาตร)



เช้า รับประทานอาหารเช้า (**มื้อที่ 3**)
นำท่านชม **แ่งคุดคู้** ชมทัศนียภาพอันสวยงามของแ่งคุดคู้ เลือกซื้อของฝากจากเชียงदान เช่น มะพร้าวแก้ว ผ้าหม่นวม ฯลฯ



จากนั้น นำท่านเดินทางสู่ จ.หนองคาย (ใช้ระยะเวลาในการเดินทางประมาณ 3 ชั่วโมง)
เที่ยง รับประทานอาหารกลางวัน (มื้อที่ 4)

นำท่านออกเดินทางสู่ **วัดผาตากเสื้อ** ไฮไลท์ของที่นี่อีกอย่าง คือ **Skywalk** พื้นกระจกที่ยื่นออกมาจากหน้าผา ให้ได้เดินออกไปสัมผัสกับบรรยากาศบนกระจกใสแบบตื่นตันทึ่งที่มองเห็นแม่น้ำโขงกันอยู่เบื้องล่างกันระหว่างประเทศไทยและลาว



เดินทางสู่ **วัดหินหมากเป้ง** กราบไหว้รูปเหมือนของ หลวงปู่เทสก์ เทสรังสี เกจิอาจารย์ชื่อดังของภาคอีสาน และชมความงามของ **สกายวอล์ค** มีความสูง ยกขึ้นเหนือแม่น้ำโขง มีทางเดินพื้นกระจก มองเห็นแม่น้ำโขง
จากนั้นเดินทางสู่ **วัดโพธิ์ชัย** พระอารามหลวงชั้นตรีชนิดสามัญสังกัดนิกาย มหานิกาย เดิมเรียกกันว่า วัดผีผิว สันนิษฐานว่าเป็นพระอารามสำคัญของ เวียงจันทน์มาแต่เดิม นำท่านขอพร **หลวงพ่อพระใส** พระพุทธรูปสำคัญคู่มือเมือง หนองคายเป็นพระพุทธรูปขัดสมาธิราบ ปางมารวิชัยหล่อด้วยทองสีสุก



นำท่านชม **วัดไทย** ชมรูปปั้นพญานาคขนาดปรก 9 เศียร "นาคชัยยัญ" ที่ตั้งโดดเด่นอยู่ริมน้ำโขง ถ้าเมืองบาดาลจำลอง รวมทั้งลานนาคารเบิกฟ้า ชมถ้ำพญานาค หรือ ถ้ำเมืองบาดาลจำลอง โลกบาดาลใต้แม่น้ำโขง
นำท่านเดินทางสู่ **จ.บึงกาฬ** (ใช้ระยะเวลาในการเดินทางประมาณ 3 ชั่วโมง 30



นาทึ)

นำท่านเดินทางสู่ **สะดือแม่น้ำโขง** แก่งอาฮง หรือจุดชม "สะดือแม่น้ำโขง" ณ วัดอาฮงศิลาวาส ตำบลหอค้า เขตอำเภอเมืองบึงกาฬ ห่างจากตัวจังหวัด 21 กิโลเมตร ถือว่าเป็นจุดที่แม่น้ำโขงมีความลึกที่สุดไม่สามารถวัดความลึกได้ กระแสน้ำไหลเชี่ยวมากในฤดูน้ำหลากและมีกระแสน้ำไหลวนเป็นรูปกรวยขนาดใหญ่ จึงสังเกตได้จากเมื่อมีวัสดุหรือซากไม้ขนาดใหญ่ลอยมาเมื่อถึงบริเวณนี้ สิ่งของต่างๆ จะหมุนวนอยู่ประมาณ 30 นาที จึงจะไหลต่อไป ซึ่งชาวบ้านเชื่อกันว่าเป็น "สะดือแม่น้ำโขง" มีความกว้างประมาณ 300 เมตร

เย็น
ที่พัค

รับประทานอาหารเช้า **(มื้อที่ 5)**
ที่พัคบึงกาฬ ระดับ 3 ดาว

Day 3

บึงกาฬ - กรุงเทพฯ

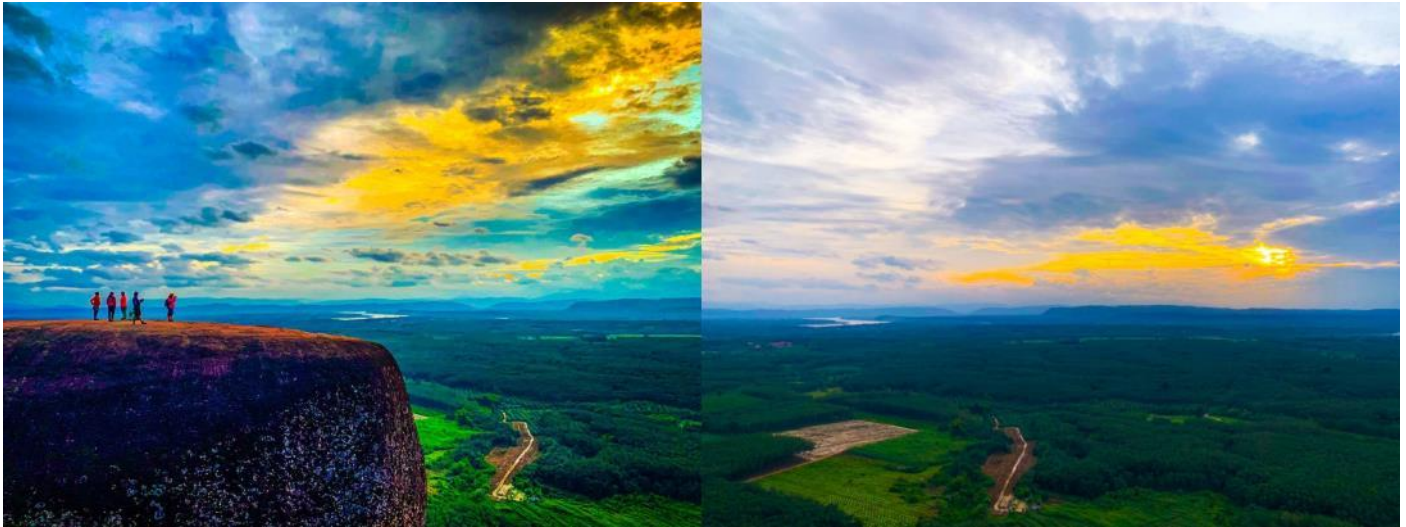


วันที่ 3 บึงกาฬ-ภูสิงห์-หินสามวาฬ-กรุงเทพฯ

เช้า

รับประทานอาหารเช้า **(มื้อที่ 6)**

นำท่านเดินทางสู่ **หินสามวาฬ** ภูสิงห์ เป็นสถานที่ไฮไลท์ที่สุดแห่งหนึ่งของจังหวัดนี้ จุดชมวิวหินสามวาฬ ซึ่งมีลักษณะเป็นหินขนาดใหญ่ติดหน้าผาสูง แยกเป็น 3 ก้อน เมื่อมองดูจากมุมสูงในระยะไกล หินสามก้อนนี้จะดูคล้ายกับฝูงครกบควาฬ ที่ประกอบด้วยพ่อวาฬ แม่วาฬ และลูกวาฬ ซึ่งเรียกตามขนาดหินแต่ละก้อน ให้ท่านได้อิสระถ่ายภาพความประทับใจตามอัธยาศัย จากนั้นนำท่านเดินทางสู่ประตูภูสิงห์ ซึ่งเป็นอีกสถานที่ถ่ายรูปอันสวยงามบนบริเวณหินนี้ หลังจากนั้นนำท่านชมหินหัวช้างหินรูปทรงแปลกประหลาดคล้ายหัวช้าง จากนั้นแวะชมลานธรรมภูสิงห์ ถ่ายรูปอันสวยงาม โดยเปลี่ยนรถเป็นรถกระบะของชาวบ้านเพื่อขึ้นไปด้านบน (คันละ 10 คน)



เที่ยง รับประทานอาหารกลางวัน **(มื้อที่ 7)**
บาย จากนั้นเดินทางต่อกลับสู่กรุงเทพฯโดยสวัสดิ์ (ใช้ระยะเวลาในการเดินทางประมาณ 10 ชั่วโมง)

อัตราค่าบริการ

กำหนดการเดินทาง	ราคาท่านละ (ไม่มีราคาเด็ก)
26-28 มีนาคม 64	3,990.-
2-4 เมษายน 64	3,990.-
9-11 เมษายน 64	3,990.-
12-14 เมษายน 64	4,990.-
13-15 เมษายน 64	4,990.-
14-16 เมษายน 64	4,990.-
16-18 เมษายน 64	3,990.-
23-25 เมษายน 64	3,990.-
30เมษายน-2พฤษภาคม 64	4,990.-
1-3 พฤษภาคม 64	3,990.-
2-4 พฤษภาคม 64	3,990.-
พักเดี่ยว	เพิ่ม 1,500 บาท / ท่าน

หมายเหตุ (กรุณาอ่านรายละเอียดทุกข้อหมายเหตุ)

1. รบกวนพิจารณาโปรแกรมการเดินทางให้ละเอียดก่อนทำการจอง
2. กรุณาปฏิบัติตามที่เจ้าหน้าที่แนะนำ เพื่อเป็นไปตามมาตรฐาน SHA (มาตรฐานท่องเที่ยวปลอดภัยด้านสุขอนามัย) และเพื่อความปลอดภัยในการท่องเที่ยว
3. กรุณาจองล่วงหน้าก่อนเดินทางอย่างน้อย 14 วัน
4. บริษัทฯ ขอสงวนสิทธิ์ที่จะเลื่อนการเดินทาง หรือปรับราคาค่าบริการขึ้น หรือยกเลิกการเดินทาง ในกรณีที่มีผู้ร่วมคณะไม่ถึง 8 ท่าน โดยบริษัทจะแจ้งให้ผู้เดินทางทราบล่วงหน้า



- กำหนดการนี้อาจเปลี่ยนแปลงได้ตามความเหมาะสมของหมู่คณะ เวลา สภาพการจราจร และสภาพภูมิอากาศในขณะนั้น โดยคำนึงถึงความปลอดภัยและประโยชน์ของผู้เดินทางเป็นสำคัญ
- บริษัทขอสงวนสิทธิ์ยกเลิก หรือเลื่อนการเดินทาง ในกรณีที่ผู้เดินทางไม่ครบตามจำนวนที่กำหนด

อัตราค่าบริการทัวร์นี้รวม

- รถตู้ปรับอากาศ ท่องเที่ยวตามรายการ
- ค่าที่พัก 2 คืน ตามรายการหรือเทียบเท่า เนื่องจากเป็นช่วงเทศกาลอาจจะปรับเปลี่ยนตามความเหมาะสม
- ค่าอาหาร 5 มื้อตามรายการ
- ค่าธรรมเนียมสถานที่ท่องเที่ยว (ถ้ามี) ตามที่ระบุในรายการทัวร์เฉพาะผู้เดินทางสัญชาติไทย
- ค่านักคนเทศก์นำเที่ยวตลอดการเดินทาง
- พาหนะท้องถิ่น(ถ้ามี) ตามที่ระบุในรายการทัวร์
- คนขับรถ ที่คอยดูแลและอำนวยความสะดวกตลอดการเดินทาง
- ค่าประกันอุบัติเหตุระหว่างการเดินทาง (ค่าประกันอุบัติเหตุคุ้มครองในระหว่างการเดินทาง วงเงินท่านละ 1,000,000 บาท , ค่ารักษาพยาบาลในกรณีที่เกิดจากอุบัติเหตุ วงเงินไม่เกินท่านละ 500,000 บาท ตามเงื่อนไขกรมธรรม์) **(ไม่ครอบคลุมถึงสุขภาพ การเจ็บไข้ได้ป่วย)**
- ค่าภาษีมูลค่าเพิ่ม 7%

อัตราค่าบริการทัวร์นี้ไม่รวม

- ค่าใช้จ่ายส่วนตัวอื่นๆ ที่นอกเหนือรายการทัวร์ที่ระบุ อาทิ ค่าอาหารและเครื่องดื่ม ค่ารักษาพยาบาล (ในกรณีที่เกิดจากการเจ็บป่วยด้วยโรคประจำตัว)
- ค่าใช้จ่ายที่มีการเปลี่ยนแปลงรายการท่องเที่ยว ที่เกิดจากผู้เดินทางเอง
- ค่าธรรมเนียมเข้าสถานที่ท่องเที่ยวเพิ่มเติม กรณีที่เป็นผู้เดินทางสัญชาติอื่น อาทิ ค่าธรรมเนียมอุทยานแห่งชาติ
- ค่าทิปมัคคเทศก์และพนักงานขับรถ ท่านละ 300 บาท
- ค่าประกันสุขภาพ ค่าประกันชีวิตส่วนตัว หรือค่าประกันภัยธรรมชาติ
- ชาวต่างชาติ ชำระเพิ่มท่านละ 800 บาท**

การจองทัวร์และสำรองที่นั่ง

- กรุณาแจ้งชื่อ-นามสกุล, ที่อยู่และหมายเลขโทรศัพท์ของผู้จอง สำหรับออกใบแจ้งหนี้และใบรับเงินของท่าน
- ชำระค่าทัวร์เต็มจำนวนเพื่อเป็นการยืนยันการจองจึงจะถือว่าได้ทำการสำรองที่นั่งเสร็จสมบูรณ์ โดยการโอนเงินเข้าทางธนาคารของบริษัทฯ ดังรายละเอียด**
- กรุณาส่งสำเนาบัตรประจำตัวประชาชน หรือสำเนาหนังสือเดินทาง ให้ทางบริษัทฯ ก่อนการเดินทาง 7 วัน เพื่อใช้สำหรับการทำเอกสารประกันอุบัติเหตุระหว่างการเดินทาง

การยกเลิกการเดินทาง

- เมื่อท่านตกลงชำระค่าทัวร์กับทางบริษัทฯแล้ว ทางบริษัทฯถือว่าท่านรับทราบและยอมรับ เงื่อนไขและข้อตกลงทั้งหมดทุกข้อแล้ว ทางบริษัทขอสงวนสิทธิ์ไม่คืนค่าใช้จ่ายทั้งหมด ในทุกกรณี

ข้อแนะนำสำหรับการเดินทาง ในช่วงภาวะ โควิด 19

มาตรการการบริการบนรถบริการ

- สมาชิกต้องใส่หน้ากากอนามัยตลอดการเดินทาง
- ก่อนขึ้น-ลงรถทุกครั้ง ทางบริษัทฯจะมีมาตรการ วัดไข้ และ ล้างมือด้วยเจลแอลกอฮอล์บนรถงดใช้ห้องน้ำบนรถตลอดการเดินทาง
- ประตูรถ เปิด-ปิด ประตูเดียว



WOWW TOUR.COM

เว็บไซต์ในเครือของบริษัท แอจิล สตาร์ トラเวล จำกัด

ใบอนุญาตนำเที่ยวเลขที่ 11/06399



CALL CENTER : 02-756-0335
HOTLINE : 086 316 7436, 086-3621960,
080-2145470

ที่อยู่ : 18 ซ.บุญศิริ2(สุขุมวิท27) ถ.สุขุมวิท
ต.ปากน้ำ อ.เมือง จ.สมุทรปราการ 10270
เวลาทำการ : จันทร์ - ศุกร์ 08.30-17.30 น.
เสาร์ 8.30-12.00 น.

4. กรุณารอรายละเอียดแบบฟอร์ม ต.๘-คค (ทางบริษัท ปริ๊นแบบฟอร์มนี้ให้ทุกท่าน เมื่อท่านกรอกแล้วกรุณาส่งคืนให้ จนท.บริการบนรถบริการ)
5. ทางบริษัทฯขออนุญาต ดแจกขนม-อาหารว่าง-เครื่องดื่ม ระหว่างที่อยู่บนรถ